



Bioacqua

**DEPÓSITOS Y DEPURADORAS
DE POLIÉSTER, S.L.**

2021



Índice

Depuradora de oxidación total vertical	1
Depuradora de oxidación total horizontal.....	3
Fosa compacta con decantador y filtro biológico.....	5
Fosa séptica	7
Separador de grasas y arquetas desvaste	8
Separador de grasas para fregaderos de cocinas.....	9
Separador de hidrocarburos clase II (desarenador)	10
Separador de hidrocarburos con filtro coalescente clase I	11
Depósito de P.R.F.V. verticales aéreos.....	12
Depósito de P.R.F.V. horizontal con soportes aéreos	13
Depósito de P.R.F.V. horizontales para enterrar	14
Depósito de P.R.F.V. de aguas pluviales con filtro integrado.....	15
Depósito especial pasa puertas	15
Sistema con membranas MBR	15
Sistema de reutilización de aguas residuales para riego	16
Depósitos poliéster cilíndricos (aéreos y enterrados).....	17
Depósitos poliéster rectangulares (aéreos y enterrados).....	18
Depósitos de construcción medidas especiales	19
Tapas Sueltas (cilíndricas y rectangulares).....	20
Accesorios y complementos	21
Otros trabajos Bioacqua.....	22
Esquema y recomendaciones.....	23
Condiciones generales de venta.....	24

DEPURADORA DE OXIDACIÓN TOTAL VERTICAL

NORMA UNE-EN 12566-3 C €

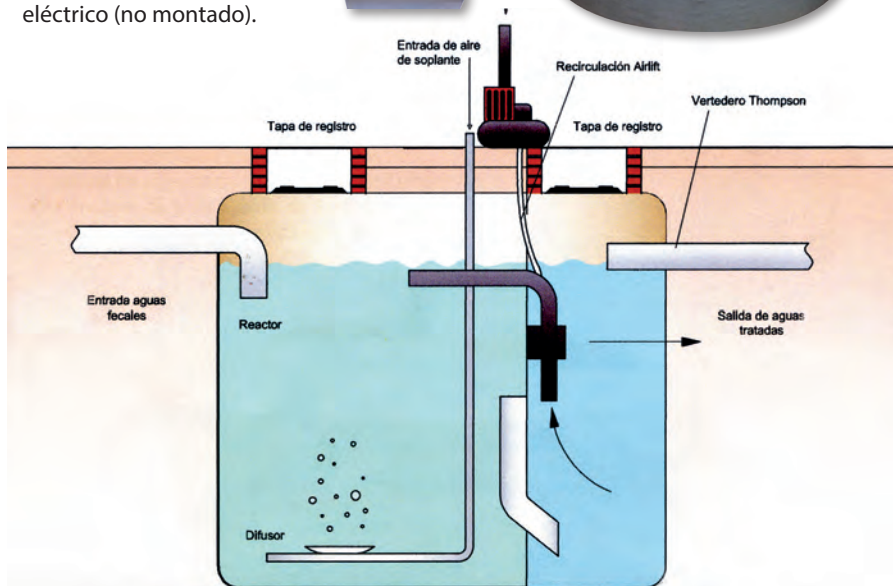
MODELOS

MODELO BIOXI VERTICAL

Estación depuradora de oxidación total para pequeñas comunidades de orientación vertical aérea y enterradas.

MODELO COMPUESTO POR:

- Tapas de registro de \varnothing 0,454 m.
- Motor soplante monofásico.
- Recirculador de lodos AIRLIFT.
- Difusores de aireación.
- Tubos de entrada y salida de fluidos P.V.C.
- Tubo de selección y decantación de fluidos.
- Anclajes de grúa a partir de 5.000 L.
- Cuadro de maniobra eléctrico (no montado).



PRECIOS

Referencia	Capacidad (L)	Personas N°	Diámetro (Ø)	Alto (m)	Tuberías Ø (m)	Precio (€)
BIOXIV02000	2.000	6	1,680	1,400	0,125	3.248,70
BIOXIV03000	3.000	8	1,900	1,750	0,125	3.712,80
BIOXIV05000	5.000	14	2,200	1,850	0,125	5.625,90

DEPURADORA DE OXIDACIÓN TOTAL HORIZONTAL

MODELOS MODELO BIOXI

Estación depuradora de oxidación total para pequeñas comunidades de orientación horizontal aérea o enterrada.



Modelo hasta 3.000 Lts.

GRÁFICOS DE FUNCIÓN Y COMPONENTES

MODELOS COMPUESTOS POR:

- Tapas de registro de \varnothing 0,454 m. / \varnothing 600
- Motor soplante monofásico/Trifásico.
- Recirculador de lodos AIRLIFT/BOMBA.
- Difusores de aireación.
- Tubos de entrada y salida de fluidos.
- Vertedero Thompson.
- Tubo de selección y decantación de fluidos.
- Cuadro de maniobra eléctrico (no montado).
- Anclajes de grúa a partir de 5.000 L.

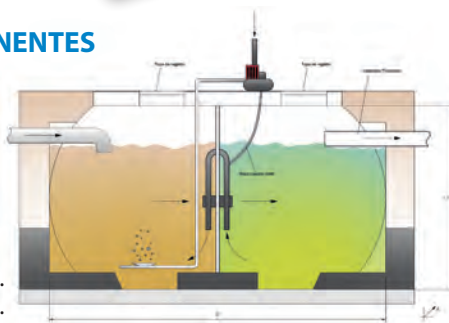


Gráfico de función para estaciones horizontales hasta 14 habitantes.

MODELO BIOXI

Estación depuradora de oxidación total para medianas y grandes comunidades de orientación horizontal.

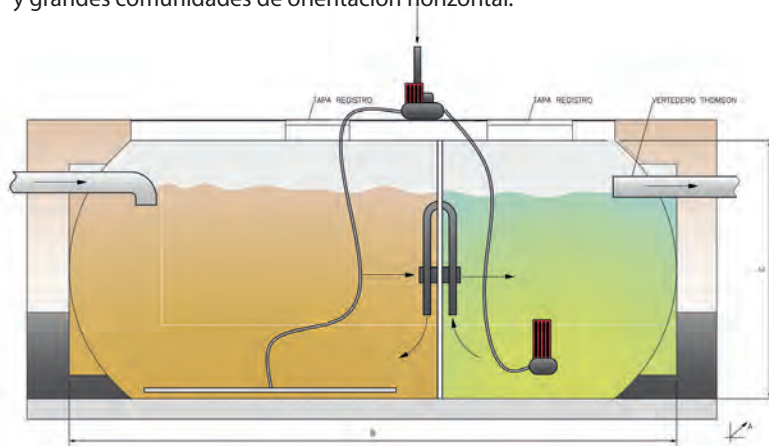


Gráfico de función para estaciones horizontales a partir 10 habitantes.

DEFINICIÓN

Sistema de oxidación total para la depuración de aguas residuales para pequeñas y medianas comunidades. nuestras depuradoras de oxidación total están fabricadas según norma une en 12566/3.

A diferencia de los demás sistemas, este requiere de energía eléctrica para su perfecto funcionamiento, su proceso hace que sus vertidos sean los de mejores características.

FUNCIONAMIENTO

Situado en el interior de un compartimento estanco se alojan los difusores, cuya función, es la de aportar aire al interior del modelo, el suministro de aire se efectúa automáticamente por medio de un temporizador previamente instalado en el cuadro de mandos, junto con el aire también aporta los microorganismos aerobios, que son los verdaderos causantes de la descomposición orgánica, un tubo decantador en la parte central de la membrana de separación, se encarga de traspasar el líquido intermedio, que es el que posee menos impurezas y residuos, a la siguiente cámara del modelo, donde se realiza la función de recirculación de los lodos que, hayan podido pasar a través del tubo decantador, esto se hace, mediante un motor recirculador sumergido en el agua residual, o bien, por un sistema diseñado en nuestro departamento técnico, que garantiza la recirculación en fosas pequeñas denominado airlift, el agua tratada pasa por decantación a la cámara de clarificación mediante un vertedero Thompson, una vez decantada el agua ya pasa con los mejores resultados para poder verter.

NOTA: Es aconsejable instalar un **devastador** y un **separador de grasas** previo a la entrada de la depuradora para su mejor funcionamiento.

MANTENIMIENTO

El vaciado de lodos es necesario una vez cada dos años. Es conveniente dejar una quinta parte del volumen para la generación del cultivo biológico. En el caso de aumento de habitantes, es conveniente efectuar el mantenimiento en periodos más cortos, como anualmente.

PRECIOS

Referencia	Capacidad (L)	Personas Nº	Ancho (m)	Largo (m)	Alto (m)	Tuberías Ø (m)	Precio (€)
BIOXI01000	1.000	2	1,050	2,200	1,000	0,125	2.343,60
BIOXI01500	1.500	4	1,200	2,200	1,200	0,125	2.807,70
BIOXI02000	2.000	6	1,400	2,600	1,200	0,125	3.162,60
BIOXI03000	3.000	8	1,500	2,650	1,500	0,125	4.091,85
BIOXI04000	4.000	10	1,300	3,350	1,450	0,125	4.259,85
BIOXI05000	5.000	14	1,600	2,900	2,000	0,125	4.432,05
BIOXI06000	6.000	16	1,600	3,450	1,750	0,125	5.623,80
BIOXI08000	8.000	20	2,000	3,250	2,150	0,160	7.029,75
BIOXI10000	10.000	25	2,000	3,700	2,150	0,160	8.219,40
BIOXI12000	12.000	32	2,000	4,770	2,100	0,200	8.760,15
BIOXI15000	15.000	40	2,500	3,700	2,600	0,200	10.166,10
BIOXI18000	18.000	50	2,500	4,000	2,600	0,200	11.572,05

NOTA: Para capacidades no mostradas o modelos especiales, consultar precio.

FOSA COMPACTA CON FILTRO BIOLÓGICO

MODELOS



Modelo
hasta 3.000 Lts.

MODELO FCPCH

Fosa compacta con filtro biológico para pequeñas comunidades de orientación horizontal aérea o enterrada.

* **SALIDA INFERIOR O SUPERIOR.**

MODELO FCMGH

Fosa compacta con filtro biológico para medianas y grandes comunidades de orientación horizontal de enterramiento.

GRÁFICOS DE FUNCIÓN Y COMPONENTES

MODELOS COMPUESTOS POR:

- Tapas de registro de \varnothing 0,454 m.
- Tubos de entrada y salida de fluidos.
- Toma evacuación de gases y entrada de aire.
- Tubo de selección y decantación de fluidos.
- Filtros de polipropileno.
- Anclajes de grúa a partir de 5.000 L.

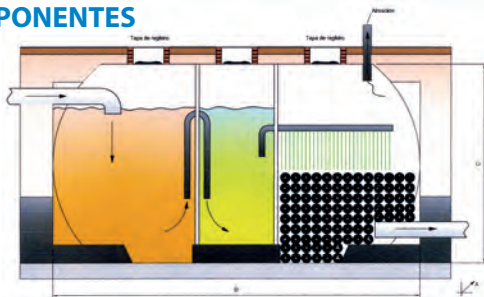


Gráfico de función para fosas con filtro biológico horizontales hasta 3.000 L.

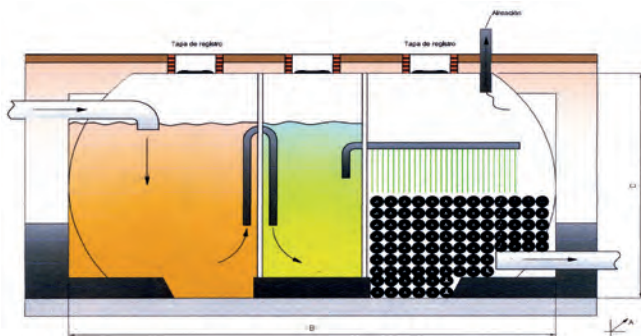


Gráfico de función para fosas con filtro biológico horizontales desde 4.000 L.

DEFINICIÓN

Es la opción intermedia dentro del mundo de las fosas sépticas, será la solución adecuada siempre que no se disponga de luz eléctrica, y la calidad de los vertidos sea buena. En realidad se trata como su nombre indica, de una fosa séptica y un filtro compactados en un solo modelo.

FUNCIONAMIENTO

Su funcionamiento es un principio exactamente igual al de la fosa séptica, es decir, consta de un digestor (donde se descompone la materia orgánica), y de un clarificador (donde se separan las diferentes calidades de fluidos a verter), y es justo a partir de este último proceso donde empieza la diferencia, ya que al pasar los fluidos a la siguiente cámara (denominada masa filtrante), mediante un sistema de goteo, los numerosos y pequeños filtros allí situados realizan la última y más importante función, puesto que evitan el que los posibles restos orgánicos que pudieran haber, salgan por el desagüe quedándose en cambio pegados a los filtros, facilitando así la función de los microorganismos aerobicos, que serán los responsables finales del proceso de depuración.

NOTA: Se recomienda la instalación de un **devastador** y un **separador de grasas**.
SE SUMINISTRAN CON SALIDA INFERIOR O SUPERIOR (INDICAR EN EL PEDIDO)

MANTENIMIENTO

El vaciado de lodos es necesario una vez al año. Es conveniente dejar una quinta parte del volumen para la generación del cultivo biológico. En el caso de aumento de habitantes, es conveniente efectuar el mantenimiento en periodos más cortos, como semestralmente.

PRECIOS

Referencia	Capacidad (L)	Personas N°	Ancho (m)	Largo (m)	Alto (m)	Tuberías Ø (m)	Precio (€)
FCPCH 001000	1.000	4	1,050	2,200	1,000	0,125	1.062,60
FCPCH 001500	1.500	6	1,200	2,200	1,200	0,125	1.213,80
FCPCH 002000	2.000	8	1,400	2,600	1,200	0,125	1.683,15
FCPCH 003000	3.000	12	1,500	2,650	1,500	0,125	2.297,40
FCMGH 005000	5.000	20	1,600	2,950	1,750	0,125	3.894,45
FCMGH 006000	6.000	24	1,600	3,450	1,750	0,160	4.849,95
FCMGH 008000	8.000	32	1,600	4,400	1,700	0,160	5.611,20
FCMGH 010000	10.000	40	2,000	3,700	2,115	0,160	7.058,10
FCMGH 012000	12.000	48	2,000	4,770	2,100	0,160	8.309,70
FCMGH 015000	15.000	60	2,000	4,900	2,100	0,200	9.561,30

NOTA: Para capacidades no mostradas o modelos especiales, consultar precio.

FOSA SÉPTICA

MODELO

MODELO FSPCH

Fosa séptica para pequeñas comunidades de orientación horizontal aérea o enterrada.



Modelo hasta 3.000 Lts.

GRÁFICOS DE FUNCIÓN Y COMPONENTES

MODELO COMPUESTO POR:

- Tapas de registro de \varnothing 0,454 m.
- Tubos de entrada y salida de fluidos.
- Tubo de evacuación y entrada de aire.
- Tubo de selección y decantación de fluidos.
- Anclajes de grúa a partir de 5.000 L.

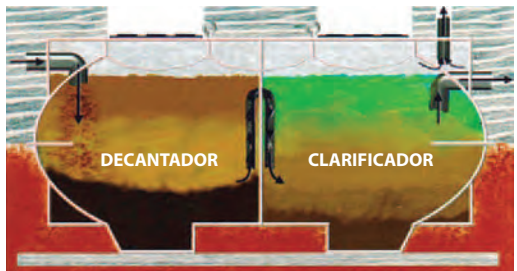


Gráfico de función para fosas sépticas horizontales hasta 3000 L.

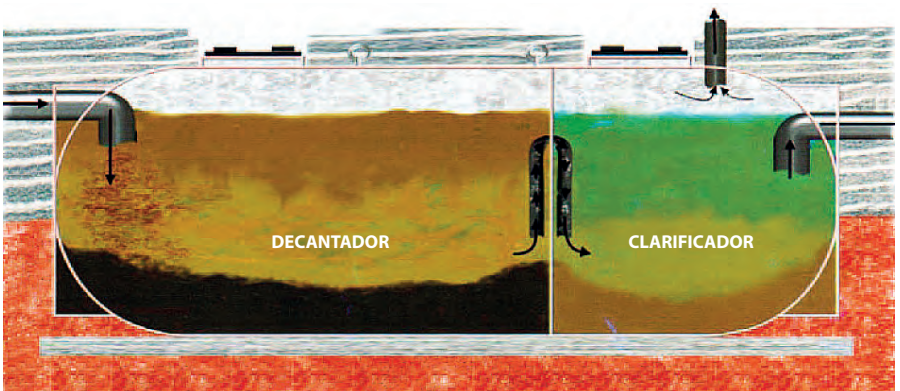


Gráfico de función para fosas sépticas horizontales a partir de 4000 L.

DEFINICIÓN

Es sin duda alguna el modelo de más simples prestaciones, de entre los tres sistemas de depuración de aguas residuales, por tratamiento anaerobio comercializados por nuestra empresa.

FUNCIONAMIENTO

Su finalidad es obvia, y para ello, utiliza un sistema de tratamiento anaeróbico muy sencillo, ya que el aporte de aire se realiza de forma natural mediante tubos de aireación, sin ningún tipo de impulso ó ayuda de origen mecánico. Se compone de dos compartimentos conectados entre si, mediante un tubo de decantación que separa el agua más limpia, que por norma se sitúa en el centro del primer compartimento, ya que los sólidos más pesados caen al fondo formando fango biológico, y los sedimentos ya tratados al perder peso y volumen, por la biodegradación de los sólidos, suben y flotan en la superficie hasta su total descomposición. Una vez en el segundo compartimento, los líquidos se vuelven a separar quedando los más pesados pedacitos de sedimentos, en el fondo, generando fango de nuevo y dejando el agua de la parte superior con menos cargas y lista para su posterior evacuación por medio de la decantación de fluidos.

NOTA: Se recomienda la instalación de un **devastador** y un **separador de grasas**.

MANTENIMIENTO

El vaciado de lodos es necesario una vez al año. Es conveniente dejar una quinta parte del volumen para la generación del cultivo biológico. En el caso de aumento de habitantes, es conveniente efectuar el mantenimiento en periodos más cortos, como semestralmente.

PRECIOS

Referencia	Capacidad (L)	Personas N°	Ancho (m)	Largo (m)	Alto (m)	Tuberías Ø (m)	Precio (€)
FSPCH 001000	1.000	4	1,050	2,200	1,000	0,125	846,30
FSPCH 001500	1.500	6	1,200	2,200	1,200	0,125	1.016,40
FSPCH 002000	2.000	8	1,400	2,600	1,200	0,125	1.489,95
FSPCH 003000	3.000	12	1,500	2,650	1,500	0,125	1.690,50
FSMGH 004000	4.000	16	1,300	3,350	1,450	0,125	2.731,05
FSMGH 005000	5.000	20	1,600	2,900	1,750	0,125	2.952,60
FSMGH 006000	6.000	24	1,600	3,450	1,750	0,125	3.031,35
FSMGH 008000	8.000	32	1,600	4,400	1,650	0,160	5.206,95
FSMGH 010000	10.000	40	2,000	3,700	2,150	0,160	6.346,20
FSMGH 012000	12.000	48	2,500	2,400	2,650	0,160	7.053,90
FSMGH 015000	15.000	60	2,500	3,100	2,750	0,200	7.771,05

NOTA: Para capacidades no mostradas o modelos especiales, consultar precio.

SEPARADOR DE GRASAS

FABRICADO SEGÚN NORMA UNE-EN 1825

MODELOS Y COMPONENTES

MODELO SDMGR

Separador de grasas modelo rectangular.

MODELO COMPUESTO POR:

- Tapa de Registro de Ø 0,454 m.
- Tubos de entrada y salida de fluidos.
- Instalación Aéreo o Enterrados.



DEFINICIÓN

Es aconsejable para conseguir una calidad de depuración óptima, libre de grasas, detergentes y aceites de vertido doméstico.

FUNCIONAMIENTO

Su colocación, es previa a los diferentes modelos de depuración.

Con su instalación evitaremos numerosos problemas de colapso, embozamientos o mal desarrollo de los procesos de depuración.

PRECIOS

Referencia	Capacidad (L)	Ancho (m)	Largo (m)	Alto (m)	Tuberías Ø (m)	Precio (€)
SDMGR 000200	200	0,850	1,000	0,500	0,110	404,25
SDMGR 000300	300	0,850	1,050	0,580	0,125	456,75
SDMGR 000500	500	0,900	1,360	0,600	0,125	588,00
SDMGR 001000*	1.000	1,050	2,200	1,000	0,125	913,50

NOTA: Para capacidades no mostradas o modelos especiales, consultar precio.

* Separador interior

ARQUETAS DESVASTE MANUALES CON REJA DE ACERO (TAPA PRACTICABLE)

INSTALACIÓN AÉREA O ENTERRADOS

Referencia	Capacidad (L)	Ancho (m)	Largo (m)	Alto (m)	Precio (€)
ADMI 000100	100	0,420	0,660	0,550	388,50
ADMI 000200	200	0,850	1,000	0,500	456,75
ADMI 000300	300	0,850	1,050	0,580	509,25
ADMI 000500	500	0,900	1,360	0,600	640,50
ADMI 001000	1.000	1,550	1,870	0,780	987,00



NOTA: Para capacidades no mostradas o modelos especiales, consultar con el fabricante.

DEFINICIÓN

El separador de grasas se recomienda en restaurantes, bares, camping, hoteles etc., que tengan una cocina para la recogida de aguas con aceites y grasa animal o vegetal contruidos en base a la norma UNE-EN 1825.

FUNCIONAMIENTO

El agua procedente del fregadero entra en el separador de grasas que este tiene tres funciones de recogida en una cesta los residuos sólidos, el primer separador retiene las turbulencias de aguas entrantes, el segundo separador separa las grasas y aceites por decantación.

MANTENIMIENTO

Dependerá del mayor o menor uso del fregadero, se aconseja abrir el separador de grasas para una revisión al menos una vez al mes sacar la cesta eliminando los posibles residuos acumulados la eliminación de las grasas y aceites deben eliminar mediante el grifo de evacuación cuando se calcule que han sobrepasado el nivel del grifo de evacuación abriendo este y cerrándolo una vez dejen de salir grasas y aceites.

MODELO COMPUESTO POR:

- Cesta residuos sólidos Inoxidable.
- Grifo de evacuación grasas y aceites.
- Tubería salida y entrada en P.V.C.
- Tapa completa desmontable para limpieza.
- Palometas acero inoxidable.
- Estanco.



Referencia	Capacidad (L)	Ancho (m)	Largo (m)	Alto (m)	Tuberías Ø (m)	Precio (€)
SGFCR 70*	70	0,460	0,670	0,410	0,50	287,25

* Con codo incluido

SEPARADOR DE HIDROCARBUROS CLASE II (DESARENADOR)

MODELOS Y COMPONENTES

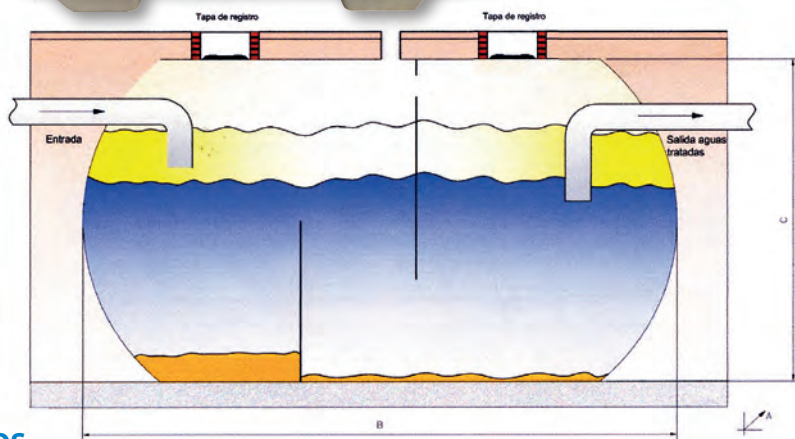
MODELOS COMPUESTOS POR:

- Tapa de registro de \varnothing 0,454 m.
- Tubos de entrada y salida de fluidos.
- Evacuación de gases por 4 válvulas instaladas en las tapas de registro.
- Membrana de decantación.
- Anclajes de grúa a partir de 5.000 L.
- Tubo evacuación de gases y entrada aire.

MODELO DH

Desarenador horizontal

Su funcionamiento es muy similar al del separador de grasas aunque con distintas finalidades.



PRECIOS

Referencia	Capacidad (L)	Caudal (L/seg.)	Ancho (m)	Largo (m)	Alto (m)	Tuberías \varnothing (m)	Precio (€)
DH 001000	1.000	1,5	1,050	2,200	1,000	0,125	1.051,05
DH 001500	1.500	3	1,200	2,200	1,200	0,125	1.213,80
DH 002000	2.000	6	1,400	2,600	1,200	0,125	1.683,15
DH 003000	3.000	8	1,500	2,650	1,500	0,125	2.297,40

NOTA: Para capacidades no mostradas o modelos especiales, consultar precio.

SEPARADOR DE HIDROCARBUROS CON FILTRO COALESCENTE Y BOYA DE OBTURACIÓN CLASE I

FABRICADO SEGÚN NORMA UNE-EN 858-1/2

MODELOS Y COMPONENTES

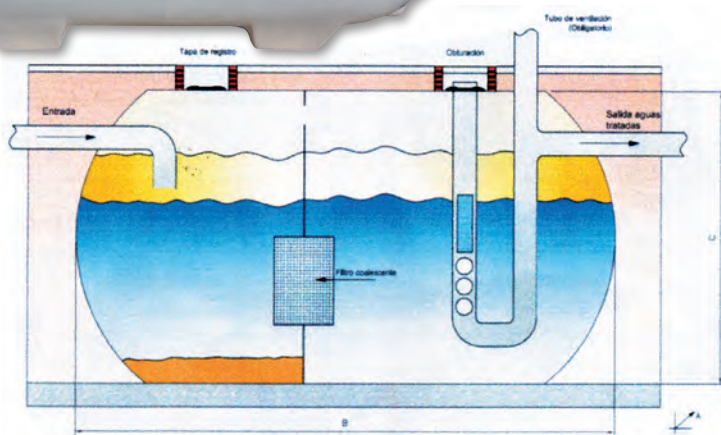
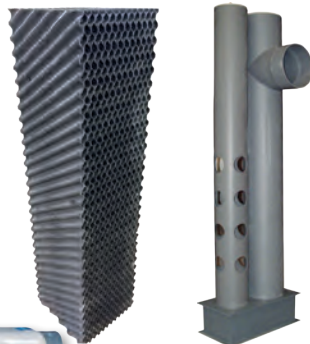
MODELOS COMPUESTOS POR:

- Tapa de registro de Ø 0,454 m.
- Tubos de entrada y salida de fluidos.
- Evacuación de gases por 4 válvulas instaladas en las tapas de registro.
- Membrana de decantación.
- Anclajes de grúa a partir de 5.000 L.
- Filtro coalescente y boya de obturación (5mg/l).

MODELO SHCDC



FILTRO COALESCENTE BOYA OBTURACIÓN



PRECIOS

Referencia	Capacidad (L)	Caudal (L/seg.)	Ancho (m)	Largo (m)	Alto (m)	Tuberías Ø (m)	Precio (€)
SHSDC 001000	1.000	1,5	1,050	2,200	1,000	0,125	2.074,80
SHSDC 001500	1.500	3	1,200	2,200	1,220	0,125	2.538,90
SHSDC 002000	2.000	6	1,400	2,600	1,000	0,125	2.997,75
SHSDC 003000	3.000	10	1,500	2,650	1,500	0,125	3.867,15

NOTA: Para capacidades no mostradas o modelos especiales, consultar precio.

DEPÓSITOS DE P.R.F.V. VERTICALES

MODELO

MODELO COMPUESTO POR:

- Nivel transparente.
- Salida brida 1" ½ PVC presión (según modelo).
- Anclajes de grúa (a partir de 5.000 L.).
- Boca registro superior.
- Nivel óptico P.V.C. transparente (opcional).
- Tapa lateral (opcional).



DEFINICIÓN

Su finalidad es la de contener y retener fluidos ya sean para consumo humano, grupos de incendio, uso agrícola, o bien Industrial. Este modelo en particular está concebido para estar en la superficie en posición vertical, y, de este modo, poder aprovechar la altura de los espacios desprovistos de techo. Las propiedades y características concretas de los materiales utilizados varía según sea su utilidad final, ya que dependiendo de esto, se pueden llegar a utilizar materiales y accesorios muy diversos, resistentes a soluciones químicas altamente nocivas o bien otras permitidas para el consumo humano.

El cliente deberá indicar su finalidad a la hora de solicitar presupuesto.

PRECIOS (no incluye descarga e instalación)

Referencia	Capacidad (L)	Diámetro (Ø)	Alto (m)	Precio (€)
DPVFP 002000	2.000	1,300	1,700	1.248,45
DPVFP 003000	3.000	1,300	2,450	1520,40
DPVFP 004000	4.000	1,600	2,100	1736,70
DPVFP 008000	5.000	1,600	2,500	1963,50
DPVFP 006000	6.000*	2,000	2,200	2142,00
DPVFP 008000	8.000	2,000	2,850	2443,35
DPVFP 010000	10.000	2,500	2,400	3207,75
DPVFP 012000	12.000*	2,500	2,700	3549,00
DPVFP 015000	15.000	2,500	3,450	4144,35
DPVFP020000	20.000	2,500	4,400	4438,35
DPVFP024000	24.000*	2,500	5,250	4849,95

NOTA: Para capacidades no mostradas o modelos especiales, consultar precio.

*Especial contra incendios, consultar.

DEPÓSITOS DE P.R.F.V. HORIZONTALES AÉREOS

MODELO

MODELO COMPUESTO POR:

- Tapa de 455 o 600 según modelo.
- Salida brida 1" ½ PVC presión según modelo.
- Anclajes de grúa, a partir de 5.000. L.



DEFINICIÓN

Su finalidad es la de contener y retener fluidos ya sean para consumo humano, grupos de incendio, uso agrícola, o bien industrial. Este modelo en particular está concebido para estar en la superficie en posición horizontal, por lo que hemos fabricado soportes para poner a los pies del modelo. Las propiedades y características concretas de los materiales utilizados, variarán según sea su utilidad final, ya que, dependiendo de esto, se pueden llegar a utilizar materiales y accesorios muy diversos, resistentes a soluciones químicas altamente nocivas o bien otras permitidas para el consumo humano.

El cliente deberá indicar su finalidad a la hora de solicitar presupuesto.

PRECIOS (no incluye descarga e instalación)

Referencia	Capacidad (L)	Diámetro (Ø)	Largo (m)	Alto (m)	Ancho (m)	Precio (€)
DHCSA001000	1.000*	1,050	2,200	1,000	1,050	787,50 *
DHCSA001500	1.500*	1,200	2,200	1,200	1,200	945,00 *
DHCSA002000	2.000*	1,400	2,600	1,200	1,400	1.354,50 *
DHCSA003000	3.000*	1,500	2,600	1,500	1,500	1.575,00 *
DHCSA004000	4.000	1,300	3,350	1,400	1,400	1.948,80
DHCSA005000	5.000	1,600	2,950	2,000	1,700	2.784,60
DHCSA006000	6.000	1,600	3,450	2,000	1,700	3.000,90
DHCSA007000	7.000	1,600	3,950	2,000	1,700	3.217,20
DHCSA008000	8.000	1,600	4,450	2,000	1,700	3.733,80
DHCSA010000	10.000	2,000	3,880	2,400	2,010	4.422,60
DHCSA012000	12.000	2,000	4,770	2,400	2,010	5.098,80
DHCSA015000	15.000	2,500	3,700	2,900	2,900	6.038,55

NOTA: Para capacidades no mostradas o diámetros especiales, consultar precio.

* Tipo fosa.

DEPÓSITOS DE P.R.F.V. HORIZONTALES PARA ENTERRAR

MODELO

MODELO COMPUESTO POR:

- Cuello con tapa de 0,600 ó 0,455 m. según modelo.
- Anclajes de grúa, a partir de 5.000 Lts.
- Entrada y salida parte superior (medida según modelo).



DEFINICIÓN

Su finalidad es la de contener y retener fluidos ya sean para consumo humano, grupos de incendio, uso agrícola, o bien Industrial. Este modelo en particular está concebido para ser enterrado en posición horizontal, de ahí que su estructura se realice añadiéndole aros de refuerzo a modo de nervios.

Las propiedades y características concretas de los materiales utilizados, variarán según sea su utilidad final, ya que, dependiendo de esto, se pueden llegar a utilizar materiales y accesorios muy diversos, resistentes a soluciones químicas altamente nocivas o bien otras permitidas para el consumo humano. El cliente deberá indicar su finalidad a la hora de solicitar presupuesto.

PRECIOS (no incluye descarga e instalación)

Referencia	Capacidad	Diámetro	Largo	Alto	Precio
DHEAR001000	1.000*	1,050	2,200	1,000	1.031,10 *
DHEAR001500	1.500*	1,200	2,200	1,200	1.201,20 *
DHEAR002000	2.000*	1,400	2,600	1,200	1.627,50 *
DHEAR003000	3.000*	1,500	2,600	1,500	1.801,80 *
DHEAR004000	4.000	1,300	3,350	1,450	2.359,35
DHEAR005000	5.000	1,600	2,950	1,750	2.746,80
DHEAR006000	6.000	1,600	3,450	1,750	3.009,30
DHEAR007000	7.000	1,600	3,950	1,750	3.264,45
DHEAR008000	8.000	2,000	3,250	2,150	3.519,60
DHEAR010000	10.000	2,000	3,700	2,115	4.223,10
DHEAR012000	12.000	2,500	2,400	2,550	4.498,20
DHEAR015000	15.000	2,500	3,100	2,650	5.325,60
DHEAR020000	20.000	2,500	4,700	2,650	6.431,25
DHEAR025000	25.000	2,500	5,700	2,650	7.098,00

NOTA: Para capacidades no mostradas o diámetros especiales, consultar precio.

* modelo tipo fosa.

DEPÓSITOS PARA RECOGIDA DE AGUAS PLUVIALES CON FILTRO INTEGRADO

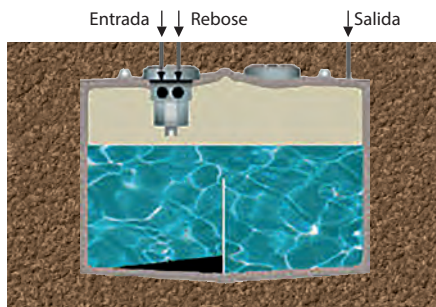
DEFINICIÓN

Depósito para la recogida de aguas pluviales procedentes de tejados, terrazas, patios, etc.

MODELO COMPUESTO POR:

- Tapas de registro.
- Filtro malla 0,50 micras.
- Rebosadero P.V.C.
- Salida y entrada P.V.C.
- Aéreo o enterrado.
- Modelos desde 1.000 hasta 30.000 Lts.
- Formato vertical u horizontal.

CONSULTAR PRECIO.



DEPÓSITO ESPECIAL PASA PUERTAS

DEFINICIÓN

Depósito especial pasa puertas de 450 Lts.

MODELO COMPUESTO POR:

- Tapas de registro superior.
- Entrada y salida con racor de 1/2.
- Medidas ancho 0,68 y alto 1,55 m.

MODELO DVEP0450 PVP 430,50 €



SISTEMAS CON MEMBRANAS MBR

DEFINICIÓN

Sistemas con membranas MBR para recuperación de **aguas grises** para reutilización en inodoros y riego.

¡CONSÚLTENOS!

MODELO MEMBRANA MBR



SISTEMA DE REUTILIZACIÓN DE AGUAS RESIDUALES PARA RIEGO

DEFINICIÓN

Riego de zonas verdes urbanas, baldeo de calles, riego localizado de cultivos leñosos, riego de cultivo de flores ornamentales, viveros o cultivos no alimentarios, agua de proceso y limpieza, estanque o masas de agua no accesible al público, etc. Consultar con Real Decreto 1620/2007.



CONSULTAR PRECIOS CON EL FABRICANTE



DEPÓSITO POLIÉSTER PARA LÍQUIDOS

DEFINICIÓN

Los materiales para la fabricación de estos depósitos, han sido tratados para poder contener líquidos y productos para el consumo humano. Encajable para su transporte. Exterior gris con tratamiento ultravioleta. Palometas de acero inoxidable en la tapa para su sujeción.

CILINDROS CÓNICOS CON TAPA

MODELO DPCCH

Depósito de poliéster cilíndrico para líquidos.

MODELO COMPUESTO POR

- Tapa superior.
- Cuerpo con forma cónica.
- **TAPA REGISTRO Ø 0,150 (OPCIONAL).**
- Palometas en acero inoxidable
- Interior gelcoat blanco.



Referencia	Capacidad (L)	Diámetro (Ø)	Alto (m)	Precio (€)
DPCCH00100	100	0,780	0,520	103,95
DPCCH00200	200	0,820	0,700	132,30
DPCCH00300	300	0,780	0,950	151,20
DPCCH00500	500	0,990	1,150	174,30
DPCCH01000	1000	1,200	1,380	265,65
DPCCH02000	2.000	1,680	1,400	526,05
DPCCH03000	3.000	1,900	1,750	709,80
DPCCH05000	5.000	2,200	1,850	1.228,50
TPRO15	TAPA	150	-	17,64

CILINDROS CÓNICOS CON TAPA SOLDADA PARA ENTERRAR

MODELO DPECH

Depósito de poliéster cilíndrico para líquidos.

MODELO COMPUESTO POR

- Tapa superior soldada y reforzada.
- Cuerpo con forma cónica.
- Tapa registro Ø 0,455 de Polipropileno de media vuelta.
- Interior gelcoat blanco.
- Depósitos cilíndricos con tapa soldada, se servirán completos.

NOTA: Para capacidades no mostradas o modelos especiales, consultar precio.

Referencia	Capacidad (L)	Diámetro (Ø)	Alto (m)	Precio (€)
DPECH00100	100	0,780	0,500	207,90
DPECH00200	200	0,780	0,700	264,60
DPECH00300	300	0,780	0,950	300,30
DPECH00500	500	0,990	1,150	347,55
DPECH01000	1.000	1,200	1,380	531,30
DPECH02000	2.000	1,680	1,400	942,90
DPECH03000	3.000	1,900	1,750	1.309,35
DPECH05000	5.000	2,200	1,850	1.774,50

DEPÓSITO POLIÉSTER PARA LÍQUIDOS

RECTANGULARES CON TAPA

MODELO COMPUESTO POR

- TAPA REGISTRO Ø 0,150 (OPCIONAL).
- Palometas en acero inoxidable.
- Interior Gelcoat blanco.

MODELO DPRCH

Depósito de poliéster rectangular para líquidos.

Referencia	Capacidad (L)	Ancho (m)	Largo (m)	Alto (m)	Precio (€)
DPRCH000100-1	100	0,750	0,900	0,350	106,05
DPRCH000100-2	100	0,420	0,660	0,500	106,05
DPRCH000200	200	0,850	1,000	0,500	192,15
DPRCH000300	300	0,900	1,050	0,600	223,65
DPRCH000500	500	1,050	1,400	0,600	275,10
DPRCH001000	1.000	1,150	1,870	0,740	459,90
TPR015	TAPA	150	-	-	17,64



RECTANGULARES CON TAPA SOLDADA PARA ENTERRAR

MODELO COMPUESTO POR

- Tapa registro de polipropileno Ø 0,455
- Interior Gelcoat blanco.

MODELO DPREH

Depósito de poliéster rectangular para líquidos.

Referencia	Capacidad (L)	Ancho (m)	Largo (m)	Alto (m)	Precio (€)
DPREH0100	100	0,750	0,900	0,500	210,00
DPREH0200	200	0,850	1,000	0,500	383,25
DPREH0300	300	0,900	1,050	0,600	447,30
DPREH0500	500	1,050	1,400	0,600	552,30
DPREH1000	1.000	1,150	1,870	0,780	873,60

NOTA: Para capacidades no mostradas o modelos especiales, consultar precio.

MODELO



CARACTERÍSTICAS Y CONSTRUCCIÓN

Los materiales empleados son poliéster reforzado con fibra de vidrio y placas de poliuretano de alta densidad.

La construcción de estos modelos puede hacerse in situ o en fábrica, según la ubicación del destino, teniendo la posibilidad de diversas formas siempre paredes planas, altura, ancho, largo, huecos de escaleras etc.

DEFINICIÓN

Su finalidad es la de contener y retener fluidos, ya sea para consumo humano, grupos de incendios, uso agrícola o industrial. Este modelo en particular esta concebido para estar en la superficie, en posición vertical y de este modo poder aprovechar la altura de los espacios desprovistos de techo.

Las propiedades y características concretas de los materiales utilizados variarán según sea su utilidad final, ya que dependiendo de esto, se pueden llegar a utilizar materiales y accesorios muy diversos, resistentes a soluciones químicas altamente nocivas o bien permitidas para el consumo humano.

El cliente deberá indicar la finalidad del depósito a la hora de solicitar presupuesto. Medidas, plano situación y líquido a contener.

PRECIOS

Consultar con fabricante.

TAPAS SUeltas

TAPAS SUeltas RECTANGULARES MEDIDAS INTERIORES

Litros	Ancho	Largo	Precio (€)
100	0,460	0,640	49,35
100	0,710	0,860	49,35
200	0,790	0,950	50,40
300	0,870	1,030	53,55
500	0,860	1,310	59,85
1000	1,200	1,750	89,25



TAPAS SUeltas CILÍNDRICAS MEDIDAS INTERIORES

Litros	Diámetro	Precio (€)
100	0,750	49,35
200	0,750	49,35
300	0,750	49,35
500	0,950	54,60
1.000	1,140	79,80
2.000	1,660	203,70
3.000	1,740	250,95
5.000	2,150	395,85



TAPAS SUeltas CILÍNDRICAS MEDIDAS INTERIORES ESPECIALES

Modelo	Diámetro	Precio (€)
1	0,570	53,55
2	0,620	61,95
3	0,630	63,00
4	0,660	65,10
5	0,710	77,70
6	0,720	78,75
7	0,740	81,90
8	0,760	85,05
9	0,770	87,15
10	0,800	91,35



ACCESORIOS Y COMPLEMENTOS

BACTERIAS

Referencia	Unidades	Dosis	Precio (€)
KRPFD001	12	12	141,75
KRPD012	1	1	13,65



SALIDAS DEPÓSITOS EN FORMA DE BRIDA POLIESTER

Referencia	Modelo Salida	Precio (€)
SDFBP	DN65	CONSULTAR
SDFBP	DN80	"
SDFBP	DN100	"



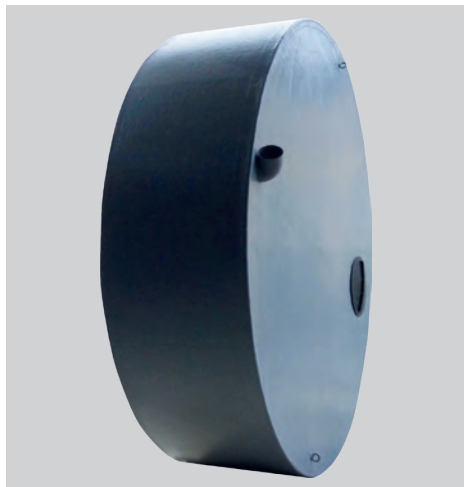
TAPAS DEPÓSITOS COMPLETAS

Rereferencia	Material	Diámetro (Ø)	Precio (€)
TP GC 015	Polipropileno	0,15	17,64
TP GC 045	Polipropileno	0,45	38,33
TP GC 060	Polipropileno	0,60	102,90
TP GC LAT	Poliéster Ovalada	0,400	684,60
KREB	Kit reparación: Resina+fibra+catalizador		103,43



OTROS TRABAJOS BIOACQUA

DEPÓSITOS ESPECIALES



SILOS ESPECIALES



PIEZAS PRFV AUTOMOCIÓN



INSTALACIÓN COMPLETA PLANTA DEPURADORA



ESQUEMA Y RECOMENDACIONES

INSTRUCCIONES

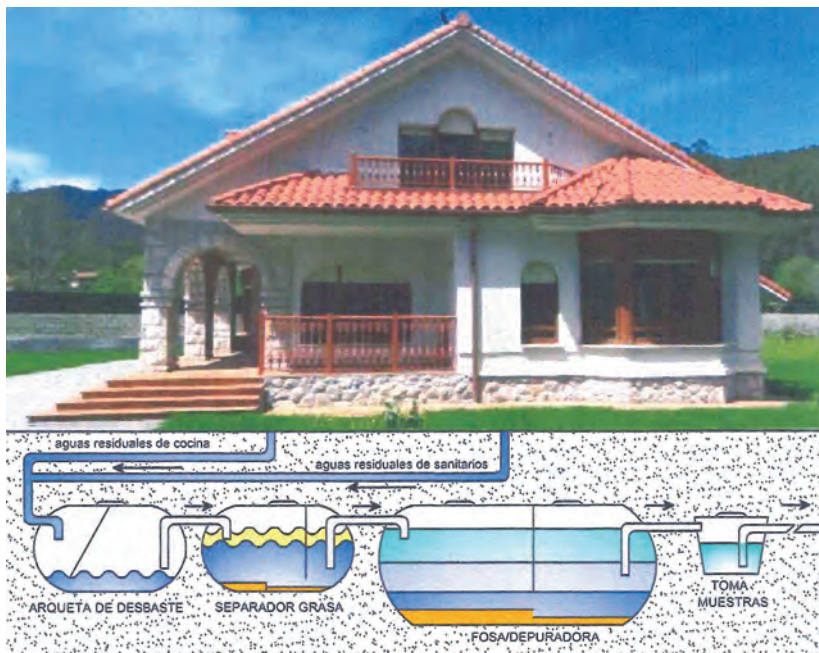
Para un buen funcionamiento de la depuradora, debemos de separar previamente las aguas pluviales, de manera que estas no accedan al sistema.

Es recomendable la instalación de un sifón así como poner un separador de grasas con registro delante de los equipos.

En el caso de la fosa de oxidación total, el motor soplante irá instalado en el modelo, si por cualquier causa debemos separar el motor, éste irá a una distancia máxima de 10 mts. del modelo, en un lugar protegido del acceso de polvo y del aire frío. Las conexiones eléctricas y el desplazamiento del motor, las debe realizar sólo un electricista cualificado. Es importante que el equipo quede nivelado para un correcto funcionamiento.

Las fosas, en el caso de enterramientos, deberán estar sobre una ligera solera de cemento, que le sirva de base con el fin de poder estar nivelada; posteriormente procederemos a cubrir con tierra, hasta la mitad, aproximadamente. El siguiente paso será llenar la fosa con agua, para, seguidamente, proceder al resto del enterramiento, cubriendo el resto del modelo con hormigón pobre y arlita de relleno hasta cubrir toda la fosa, menos las bocas de hombre y los respiraderos, para los que se deberá fabricar arquetas de control y mantenimiento. De tener que pisar o poner grandes pesos encima, se recomienda poner una losa a modo de tapa en la superficie, con el fin de no dañar los equipos.

ESQUEMA DE INSTALACIÓN (RECOMENDADO)



CONDICIONES GENERALES DE VENTA

PEDIDOS

Todos los pedidos se comunicaran por correo electrónico a info@bioaqua.es o en su defecto a nuestros comerciales correspondientes de cada zona.

Nuestro cliente indicara el pedido por su referencia de cada modelo y el uso final a contener, alimentario, industrial, agrícola, productos químicos.

Para líquidos agresivos consultar con el fabricante.

LAS MEDIDAS

Las medidas expresadas en el presente catálogo se consideran, salvo error u omisión, correctas para ser tenidas en cuenta a la hora de realizar los cálculos en los enterramientos, o la colocación de los modelos en las distintas superficies exteriores.

CONDICIONES DE VENTA

Los precios indicados en la tarifa figuran siempre el P.V.P (precio de venta al público) no incluyen los impuestos que legalmente sean aplicables IVA. La empresa se reserva el derecho de modificar esta tarifa sin previo aviso. esta tarifa sustituye todas las anteriores.

CONDICIONES DE ENTREGA

La mercancía se entregara en la dirección habitual de suministro de nuestro cliente, la entrega puede hacerse en otro lugar siempre que se comunique con antelación con el pedido.

El cliente debe comprobar a la entrega de la mercancía la cantidad y estado de la mercancía en su caso lo haran constar en el albarán de entrega las anomalías existentes.

DOCUMENTACIÓN

Todos los modelos suministrados van acompañados de la documentación correspondiente a cada modelo.

Normas de uso e instalación, etiquetado del producto, garantía, homologación o certificación del modelo.

TRANSPORTES POR NUESTROS MEDIOS (COMUNIDAD VALENCIANA)

Los precios de esta tarifa son a portes pagados sobre camión, **no incluye grúa ni descarga**, válido para la Comunidad Valenciana, para el resto de comunidades consultar.

Para las compras con un importe antes de impuestos inferior o igual a 300€ tendrán un recargo adicional en el transporte según previo acuerdo con nuestro cliente.

GARANTÍA

Todos nuestros modelos suministrados tienen DOS años de garantía, la misma no incluye la instalación y el montaje.

La garantía se limita a la reparación o sustitución del modelo gratuita según valoración de nuestra empresa igual

los equipos eléctricos como mecánicos.

Se entenderá que pierden la garantía en los siguientes casos:

- En el caso de manipulación o reparación por personas ajenas a la empresa.
- El defecto sea consecuencia de un uso, tratamiento e instalación inadecuado del modelo.
- No aportar la factura de compra del modelo y su garantía.

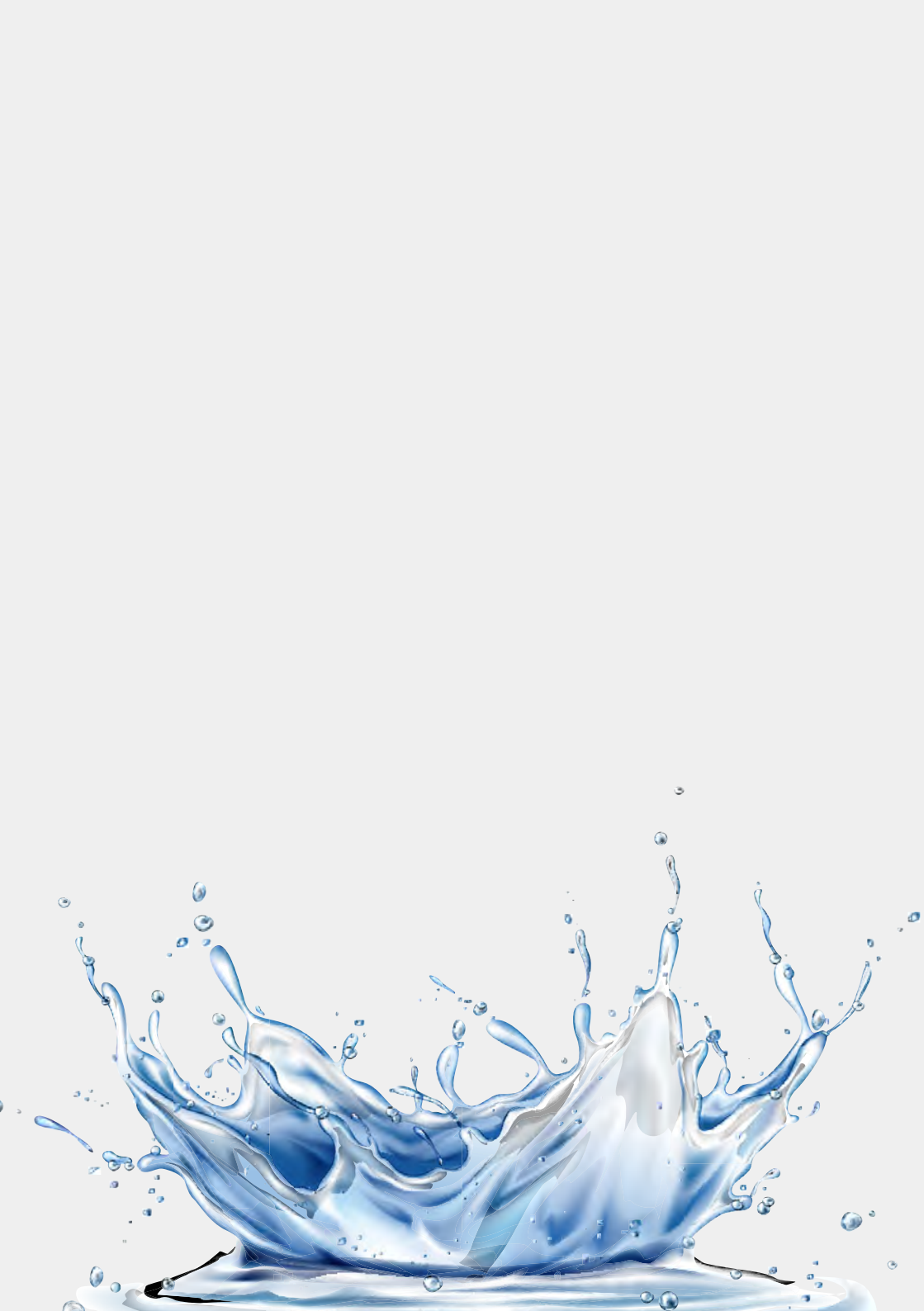
CONDICIONES DE DEVOLUCIONES DE LOS MODELOS SUMINISTRADOS

Tienen una penalización las devoluciones de un **10%** hasta el **50%** de su valor según el tiempo transcurrido de la entrega del modelo a la devolución, la valoración será a cargo de nuestra empresa.

FUERO

Con renuncia al fuero que pudiera corresponderle al cliente, todas las controversias que pudieran eventualmente suscitarse serán sometidas a los juzgados y tribunales de Alzira (Valencia).

Nuestra empresa cuenta con S.A.T. propio. CONSULTE CONDICIONES.





Bioacqua[®]

www.bioacqua.es

DISTRIBUIDOR

