



**giatsu**  
PROFESSIONAL COMFORT SOLUTIONS

Edición MARZO



**TARIFA 2020**  
CANAL PROFESIONAL





# ¿QUIÉNES SOMOS?

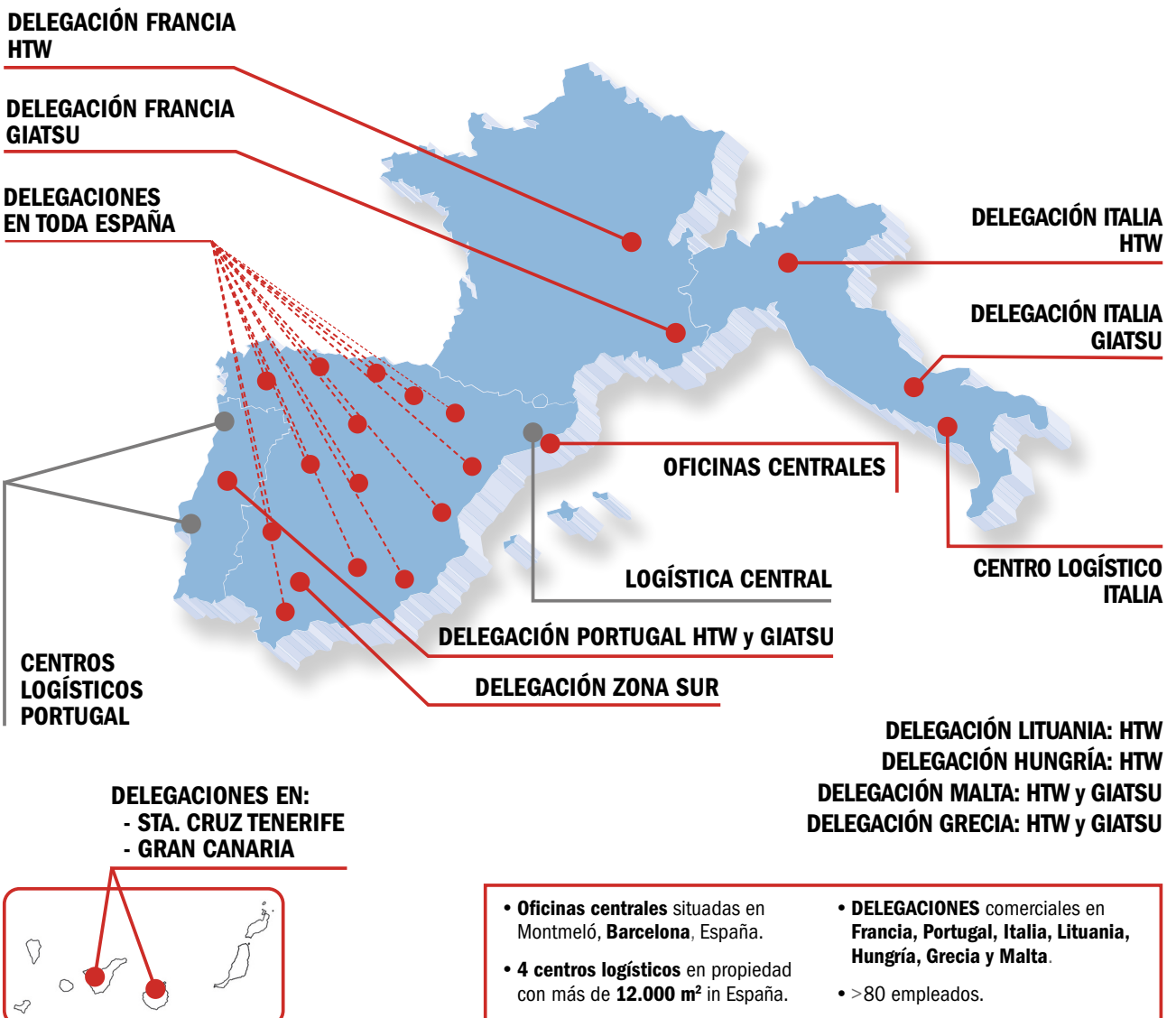
**GIA GROUP** SOMOS UNA EMPRESA CON CAPITAL 100% ESPAÑOL

**GIA Group** es una empresa con **capital 100% español** que nació en el año 2010, de la mano de profesionales con dilatada experiencia en el sector de la climatización y producción de ACS.

Desde sus inicios ha enfocado todos sus esfuerzos en ofrecer productos innovadores, con la más alta calidad y respetuosos con el medio ambiente. Desde **GIA Group** apostamos por un nuevo modelo de

negocio desarrollando la fabricación de productos de climatización altamente eficientes al alcance de todos.

Nuestro amplio abanico de productos, la gran calidad de éstos, y nuestro gran compromiso con todos y cada uno de nuestros clientes, han conseguido que nuestras marcas, y por lo tanto nuestro prestigio, se expanda cada día más.





make your life easy

**1<sup>er</sup>** IMPORTADOR  
NACIONAL 2019

**10<sup>o</sup>** ANIVERSARIO

**17,5%** CUOTA MERCADO NACIONAL  
IMPORTACIÓN DESDE CHINA

**26** PAÍSES  
PRESENCIA EN VENTAS

**44** MILLONES DE € EN VENTAS 2019

**50** MIL SETS VENDIDOS (ACS) 2019

**80** EMPLEADOS

**150** MIL SETS VENDIDOS (CLIMA) 2019





# PROFESSIONAL COMFORT SOLUTIONS

Respetamos la distribución profesional

A close-up photograph of a human hand, palm up, reaching towards the viewer. The hand is positioned in the lower half of the frame. The background is a bright, out-of-focus body of water, creating a bokeh effect of shimmering light spots. The overall color palette is dominated by blues and whites, with the red text providing a strong contrast.

**giatsu**





# COMPROMISO

Tecnología, fiabilidad, eficiencia, durabilidad y diseño son las características que definen a **GIA Group**. Creemos en una Marca universal para un entorno global, donde nuestra razón de ser es mejorar la vida de las personas y sin deteriorar el medio ambiente.

# CONFIANZA

Gracias a nuestra avanzada tecnología japonesa y a los rigurosos controles de calidad, fabricamos todos nuestros productos con una excelente calidad, cuidando minuciosamente hasta el más mínimo detalle. Además, contamos con una extensa red de servicios técnicos que te ayudarán a solucionar cualquier duda o consulta que se te pudiera plantear, siempre con la finalidad de satisfacer a nuestros clientes.

# CALIDAD

La calidad es nuestra clave del éxito. Todos nuestros productos pasan por rigurosos controles de inspección y verificación, con el fin de garantizar la máxima calidad y asegurando así el cumplimiento de nuestros exigentes estándares de fabricación.

# SERVICIO

Todos estos años de experiencia, en primera línea de negocios, nos han dotado de un *'Know How'* excelente para afrontar los proyectos con gran éxito como hemos ido demostrando a lo largo de nuestra historia.

**GIA Group** pone a tu disposición todo nuestro equipo de profesionales, experiencia y conocimiento.



# CONTENIDO

## Gama HOME

### Split 1x1

Split pared, serie <b>AROMA PLUS</b> .....	10
Split pared, serie <b>AROMA 2</b> .....	10
Módulo USB WiFi.....	10

### Unidades exteriores multisplit

Serie <b>IX41B</b> .....	10
--------------------------	----

### Unidades interiores multisplit

Pared, serie <b>AROMA 2</b> .....	11
Conducto, serie <b>IX43</b> .....	11
Cassette, serie <b>IX43</b> .....	11
Consola, serie <b>IX43</b> .....	11

### Unidades exteriores multisplit

Tabla combinaciones <b>IX41B</b> .....	12
--	----

### Consola 1x1

Serie <b>L01</b> .....	14
------------------------	----

### Accesorios

Kit de instalación.....	14
Bombas de condensados.....	14
iControl.....	14

## Gama OFFICE

### Conductos

Serie <b>IX43</b> .....	15
-------------------------	----

### Cassettes

Serie <b>IX43</b> .....	15
Serie <b>L01</b> .....	15

### Suelo techo

Serie <b>IX43</b> .....	16
-------------------------	----

### Módulos WiFi

Serie <b>IX43</b> , serie <b>L01</b> .....	16
--	----

### Columnas verticales

Serie <b>JÓNICA</b> .....	16
---------------------------	----

### Combinaciones Twin

Conducto, serie <b>IX43</b> .....	17
Cassette, serie <b>IX43</b> .....	17
Suelo techo, serie <b>IX43</b> .....	17

### Controles

Serie <b>IX43</b> , serie <b>L01</b> .....	18
--	----

## Gama ESPECIALIZADA

### Cortinas de aire

Serie <b>SA1</b> .....	19
Serie <b>RE</b> .....	19

### Accesorios

Contacto de puerta .....	19
--------------------------	----

### Ventanas

A.A. para ventanas, serie <b>W1</b> .....	19
---	----

### Caravanas

A.A. para caravanas, serie <b>WAVE</b> .....	19
--	----

## Gama AQUA

### Calentadores estancos

Serie <b>ROMBO</b> .....	20
--------------------------	----

### Termos eléctricos

Serie <b>PISCIS</b> .....	20
Serie <b>CAPRICORNIO</b> .....	20

## Gama HPWH

### Acumuladores aerotérmicos

Serie VA1 .....	21
Serie VAX .....	21

### Bombas de calor para piscinas/spa

Serie LION .....	21
------------------	----

### Eco Thermal

Serie ECO THERMAL BIBLOCK .....	22
Serie ECO THERMAL MONOBLOCK .....	22

### Interacumuladores vitrificados

Serie ASF .....	22
-----------------	----

## Gama INDUSTRIAL

### VRF Exterior

Serie INVISIBLE KM .....	23
Serie MINI VRF KM .....	23

### VRF Interior

Serie CONDUCTOS BAJA PRESIÓN KM .....	24
Serie CONDUCTOS MEDIA PRESIÓN KM .....	24
Serie CASSETTE COMPACTO KM .....	24
Serie CASSETTE ROUND FLOW KM .....	24
Serie SPLIT KM .....	25
Serie SUELO TECHO KM .....	25
Serie COLUMNA KM .....	25

### Conexiones

Derivadores .....	26
-------------------	----

### Chillers

Serie MINI CHILLER INVERTER .....	27
Serie CHILLER INVERTER .....	27
Serie CHILLER INVERTER +Módulo hidráulico .....	27

### Fancoils

Serie FANCOIL SPLIT MURAL .....	28
Serie FANCOIL CASSETTE .....	28
Serie FANCOIL CONDUCTO .....	28
Serie FANCOIL SUELO TECHO .....	28
Accesorios .....	28

### Alta presión

Serie BIG DUCT Hasta 200Pa .....	29
Serie BIG DUCT Hasta 400Pa .....	29

## CONTROLES

### Controles

Gama HPWH, ECO THERMAL .....	30
Gama INDUSTRIAL, VRF .....	30
Gama INDUSTRIAL, CHILLER .....	31
Gama INDUSTRIAL, FANCOIL .....	31

Condiciones de venta .....	32
----------------------------	----

**GIATSU** no se hace responsable de los errores tipográficos de esta tarifa. Le instamos a consultar las fichas técnicas actualizadas para mayor exactitud. Debido a los continuos incrementos de la cuota F-Gas, **GIA Group** podrá modificarlos PVP y condiciones con previo aviso de 30 días.

## Split 1x1



**Serie AROMA PLUS**  
Split pared 1x1



Modelo	Capacidad (kW) Frío/Calor	U. Interior (An x Al x Pr) (mm)	U. Exterior (An x Al x Pr) (mm)	Tubería (Pulgadas)	Alimentación (V/F/Hz)	Clase energética (Frío/Calor)	PVP (€)
<b>GIA-S09ARPLUS</b>	2,6/2,9	726 x 291 x 210	720 x 495 x 270	1/4" 3/8"	(220-240V/1 F/50 Hz)	A++/A+	505
<b>GIA-S12ARPLUS</b>	3,5/3,8	835 x 295 x 208	720 x 495 x 270	1/4" 3/8"	(220-240V/1 F/50 Hz)	A++/A+	530
<b>GIA-S18ARPLUS</b>	5,2/5,6	969 x 320 x 241	874 x 554 x 330	1/4" 1/2"	(220-240V/1 F/50 Hz)	A++/A+	1.045
<b>GIA-S24ARPLUS</b>	7,1/7,3	1083 x 336 x 244	955 x 673 x 342	3/8" 5/8"	(220-240V/1 F/50 Hz)	A++/A+	1.340



**Serie AROMA 2**  
Split pared 1x1



Modelo	Capacidad (kW) Frío/Calor	U. Interior (An x Al x Pr) (mm)	U. Exterior (An x Al x Pr) (mm)	Tubería (Pulgadas)	Alimentación (V/F/Hz)	Clase energética (Frío/Calor)	PVP (€)
<b>GIA-S09AR2B-R32</b>	2,6/2,9	805 x 194 x 285	720 x 495 x 270	1/4" 3/8"	(220-240V/1 F/50 Hz)	A++/A+	445
<b>GIA-S12AR2B-R32</b>	3,5/3,8	805 x 194 x 285	720 x 495 x 270	1/4" 3/8"	(220-240V/1 F/50 Hz)	A++/A+	467
<b>GIA-S18AR2B-R32</b>	5,2/5,5	957 x 213 x 302	800 x 554 x 300	1/4" 1/2"	(220-240V/1 F/50 Hz)	A++/A+	920
<b>GIA-S24AR2B-R32</b>	7,1/7,3	1040 x 220 x 327	845 x 702 x 363	3/8" 5/8"	(220-240V/1 F/50 Hz)	A++/A+	1.180

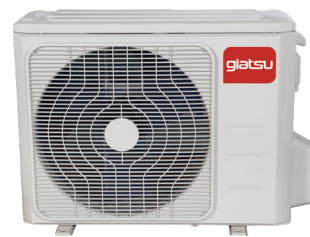
### Módulo USB WiFi

<b>USBWIFI01</b>	Módulo USB WiFi para serie AROMA (Opcional no se sirve con la máquina)	100
------------------	--	-----

## Unidades exteriores multisplit



**Serie IX41B**  
Exterior multisplit



Modelo	Capacidad (kW) Frío/Calor	Uds. interiores conectables	U. Exterior (An x Al x Pr) (mm)	Tubería (Pulgadas)	Alimentación (V/F/Hz)	Clase energética (Frío/Calor)	PVP (€)
<b>GIA-M02-14IX41BR32</b>	4,1/4,9	2x1	800 x 554 x 333	1/4" 3/8"	(220-240V/1 F/50 Hz)	A+/A	805
<b>GIA-M02-18IX41BR32</b>	5,2/5,5	2x1	800 x 554 x 333	1/4" 3/8"	(220-240V/1 F/50 Hz)	A+/A	910
<b>GIA-M03-21IX41BR32</b>	6,1/6,6	3x1	845 x 702 x 363	1/4" 3/8"	(220-240V/1 F/50 Hz)	A++/A+	1.375
<b>GIA-M03-27IX41BR32</b>	8/8,2	3x1	845 x 702 x 363	1/4" 3/8"	(220-240V/1 F/50 Hz)	A++/A+	1.450
<b>GIA-M04-28IX41BR32</b>	8,2/8,8	4x1	946 x 810 x 410	1/4"-3/8" x 3 1/4"-1/2" x 1	(220-240V/1 F/50 Hz)	A++/A	1.510
<b>GIA-M04-36IX41BR32</b>	10,5/10,5	4x1	946 x 810 x 410	1/4"-3/8" x 3 1/4"-1/2" x 1	(220-240V/1 F/50 Hz)	A++/A	2.260
<b>GIA-M05-42IX41BR32</b>	12/12,3	5x1	946 x 810 x 410	1/4"-3/8" x 4 1/4"-1/2" x 1	(220-240V/1 F/50 Hz)	A++/A	2.385



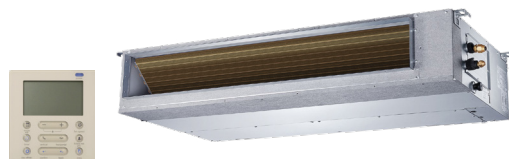
## Unidades interiores multisplit

### Serie AROMA 2 Multisplit pared



Modelo	Capacidad (kW) (Frío/Calor)	U. Interior (An x Al x Pr) (mm)	Tubería (Pulgadas)	PVP (€)
<b>GIA-MSI-07AR2R32</b>	2/2,3	805 x 194 x 285	1/4" 3/8"	160
<b>GIA-MSI-09AR2R32</b>	2,6/2,9	805 x 194 x 285	1/4" 3/8"	165
<b>GIA-MSI-12AR2R32</b>	3,5/3,8	805 x 194 x 285	1/4" 3/8"	180
<b>GIA-S18AR2B-R32-I</b>	5,2/5,6	957 x 213 x 302	1/4" 1/2"	270
<b>GIA-S24AR2B-R32-I</b>	7,1/7,3	1040 x 220 x 327	3/8" 5/8"	350

### Serie IX43 Conductos multisplit



Modelo	Capacidad (kW) (Frío/Calor)	U. Interior (An x Al x Pr) (mm)	Tubería (Pulgadas)	PVP (€)
<b>GIA-MDI-12IX43R32</b>	3,5/3,8	700 x 200 x 450	1/4" 3/8"	520
<b>GIA-MDI-18IX43R32</b>	5,2/5,5	880 x 210 x 647	1/4" 1/2"	580

### Serie IX43 Cassette multisplit



Modelo	Capacidad (kW) (Frío/Calor)	U. Interior (An x Al x Pr) (mm)	Tubería (Pulgadas)	PVP (€)
<b>GIA-MC6-12IX43R32</b>	3,5/4,1	570 x 260 x 570	1/4" 3/8"	550
<b>GIA-MC6-18IX43R32</b>	5,2/5,5	570 x 260 x 570	1/4" 1/2"	640

### Serie IX43 Consola multisplit



Modelo	Capacidad (kW) (Frío/Calor)	U. Interior (An x Al x Pr) (mm)	Tubería (Pulgadas)	PVP (€)
<b>GIA-MFI-12IX43R32</b>	3,5/3,8	700 X 600 X 210	1/4" 3/8"	455
<b>GIA-MFI-16IX43R32</b>	4,6/4,9	700 X 600 X 210	1/4" 3/8"	465

# COMBINACIONES

12

Combinaciones	Combinaciones unidades interiores para GIA-M02-14IX41BR32				
<b>1 unidad</b>	7K	9K	12K	18K	
<b>2 unidades</b>	7+7K	7+9K	7+12K	9+9K	9+12K

Combinaciones	Combinaciones unidades interiores para GIA-M02-18IX41BR32				
<b>1 unidad</b>	7K	9K	12K	18K	
<b>2 unidades</b>	7+7K 12+12K	7+9K	7+12K	9+9K	9+12K

Combinaciones	Combinaciones unidades interiores para GIA-M03-21IX41BR32				
<b>1 unidad</b>	7K	9K	12K	18K	
<b>2 unidades</b>	7+7K 9+12K	7+9K 9+18K	7+12K 12+12K	7+18K	9+9K
<b>3 unidades</b>	7+7+7K	7+7+9K	7+7+12K	7+9+9K	9+9+9K

Combinaciones	Combinaciones unidades interiores para GIA-M03-27IX41BR32				
<b>1 unidad</b>	7K	9K	12K	18K	24K
<b>2 unidades</b>	7+7K 9+9K 12+18K	7+9K 9+12K 12+24K	7+12K 9+18K 18+18K	7+18K 9+24K	7+24K 12+12K
<b>3 unidades</b>	7+7+7K 7+12+12K	7+7+9K 9+9+9K	7+7+12K 9+9+12K	7+9+9K 9+12+12K	7+9+12K 12+12+12K

Combinaciones	Combinación unidades interiores para GIA-M04-28IX41BR32				
<b>1 unidad</b>	7K	9K	12K	18K	24K
<b>2 unidades</b>	7+7K 9+9K 12+18K	7+9K 9+12K 12+24K	7+12K 9+18K 18+18K	7+18K 9+24K	7+24K 12+12K
<b>3 unidades</b>	7+7+7K 7+9+12K 9+9+18K	7+7+9K 7+9+18K 9+12+12K	7+7+12K 7+12+12K 12+12+12K	7+7+18K 9+9+9K	7+9+9K 9+9+12K
<b>4 unidades</b>	7+7+7+7K 7+9+9+9K	7+7+7+9K 9+9+9+9K	7+7+7+12K	7+7+9+9K	7+7+9+12K

## IX41B R32

Combinaciones	Combinaciones unidades interiores para GIA-M04-36IX41BR32				
<b>1 unidad</b>	7K	9K	12K	18K	24K
<b>2 unidades</b>	7+7K	7+9K	7+12K	7+18K	7+24K
	9+9K	9+12K	9+18K	9+24K	12+12K
	12+18K	12+24K	18+18K		
<b>3 unidades</b>	7+7+7K	7+7+9K	7+7+12K	7+7+18K	7+7+24K
	7+9+9K	7+9+12K	7+9+18K	7+9+24K	7+12+12K
	7+12+18K	7+12+24K	7+18+18K	9+9+9K	9+9+12K
	9+9+18K	9+9+24K	9+12+12K	9+12+18K	9+12+24K
	9+18+18K	12+12+12K	12+12+18K		
<b>4 unidades</b>	7+7+7+7K	7+7+7+9K	7+7+7+12K	7+7+7+18K	7+7+9+9K
	7+7+9+12K	7+7+9+18K	7+7+12+12K	7+7+12+18K	7+9+9+9K
	7+9+9+12K	7+9+9+18K	7+9+12+12K	7+12+12+12K	9+9+9+9K
	9+9+9+12K	9+9+9+18K	9+9+12+12K	9+12+12+12K	12+12+12+12K

Combinaciones	Combinaciones unidades interiores para GIA-M05-42IX41BR32				
<b>1 unidad</b>	7K	9K	12K	18K	24K
<b>2 unidades</b>	7+7K	7+9K	7+12K	7+18K	7+24K
	9+9K	9+12K	9+18K	9+24K	12+12K
	12+18K	12+24K	18+18K		
<b>3 unidades</b>	7+7+7K	7+7+9K	7+7+12K	7+7+18K	7+7+24K
	7+9+9K	7+9+12K	7+9+18K	7+9+24K	7+12+12K
	7+12+18K	7+12+24K	7+18+18K	9+9+9K	9+9+12K
	9+9+18K	9+9+24K	9+12+12K	9+12+18K	9+12+24K
	9+18+18K	12+12+12K	12+12+18K	12+12+24K	12+18+18K
<b>4 unidades</b>	7+7+7+7K	7+7+7+9K	7+7+7+12K	7+7+7+18K	7+7+7+24K
	7+7+9+9K	7+7+9+12K	7+7+9+24K	7+7+12+12K	7+7+12+18K
	7+7+12+24K	7+7+18+18K	7+9+9+9K	7+9+9+12K	7+9+9+18K
	7+9+9+24K	7+9+12+12K	7+9+12+18K	7+9+12+24K	7+9+18+18K
	7+12+12+12K	7+12+12+18K	9+9+9+9K	9+9+9+12K	9+9+9+18K
	9+9+9+24K	9+9+12+12K	9+9+12+18K	9+9+12+24K	9+12+12+12K
	9+12+12+18K	12+12+12+12K	12+12+12+18K		
<b>5 unidades</b>	7+7+7+7+7K	7+7+7+7+9K	7+7+7+7+12K	7+7+7+7+18K	7+7+7+9+9K
	7+7+7+9+12K	7+7+7+9+18K	7+7+7+12+12K	7+7+7+12+18K	7+7+9+9+9K
	7+7+9+9+12K	7+7+9+9+18K	7+7+9+12+12K	7+7+9+12+18K	7+7+12+12+12K
	7+7+12+12+18K	7+9+9+9+9K	7+9+9+9+12K	7+9+9+9+18K	7+9+9+12+12K
	7+9+12+12+12K	9+9+9+9+9K	9+9+9+9+12K	9+9+9+9+18K	9+9+9+12+12K
	9+9+12+12+12K				



# Consolas 1x1



Serie L01  
Consola 1x1



Modelo	Capacidad (kW) Frío/Calor	U. Interior (An x Al x Pr) (mm)	U. Exterior (An x Al x Pr) (mm)	Tubería (Pulgadas)	Alimentación (V/F/Hz)	Clase energética (Frío/Calor)	PVP (€)
<b>GIA-F-09L01R32</b>	2,6/2,9	700 x 600 x 215	782 x 540 x 320	1/4" 3/8"	(220-240V/1 F/50 Hz)	A++/A+	875
<b>GIA-F-12L01R32</b>	3,5/3,8	700 x 600 x 215	848 x 596 x 320	1/4" 3/8"	(220-240V/1 F/50 Hz)	A++/A+	930
<b>GIA-F-18L01R32</b>	5,2/5,2	700 x 600 x 215	965 x 700 x 396	1/4" 1/2"	(220-240V/1 F/50 Hz)	A++/A+	1.255

14

## Accesorios



### Kits de instalación

Modelo	Metros de tubería (m)	Tubería (Pulgadas)	PVP (€)
<b>GIA-SK3M1438-EST</b>	3	1/4" - 3/8"	40
<b>GIA-SK3M1412-EST</b>	3	1/4" - 1/2"	45
<b>GIA-SK3M3858-EST</b>	3	3/8" - 5/8"	58
<b>GIA-SK3M1458-EST</b>	3	1/4" - 5/8"	58
<b>GIA-SK5M1438-EST</b>	5	1/4" - 3/8"	67
<b>GIA-SK5M1412-EST</b>	5	1/4" - 1/2"	69
<b>GIA-SK5M3858-EST</b>	5	3/8" - 5/8"	92
<b>GIA-SK5M1458-EST</b>	5	1/4" - 5/8"	92



### Bombas de condensados

Modelo	Caudal (l/h)	Altura max. (m.)	PVP (€)
<b>GIA18BCMINI</b>	18	10	67
<b>GIA24BCDECO</b>	24	10	54
<b>GIA125BCEXT</b>	12,5	4	71

### iControl

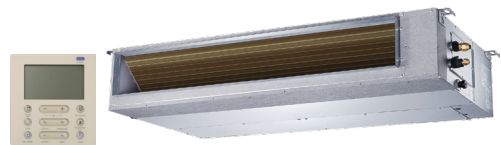


Modelo	PVP (€)
<b>iCONTROL</b>	Mando universal WiFi 85

# Conductos



Serie IX43



Modelo	Capacidad (kW) Frío/Calor	U. Interior (An x Al x Pr) (mm)	U. Exterior (An x Al x Pr) (mm)	Tubería (Pulgadas)	Alimentación (V/F/Hz)	Clase energética (Frío/Calor)	PVP (€)
GIA-D-12IX43R32	3,5/4,1	700 x 200 x 450	800 x 554 x 333	1/4" 3/8"	(220-240V/1 F/50 Hz)	A++/A+	1.080
GIA-D-18IX43R32	5,2/5,8	880 x 210 x 647	800 x 554 x 333	1/4" 1/2"	(220-240V/1 F/50 Hz)	A++/A+	1.170
GIA-D-24IX43R32	7,1/7,6	1.100 x 249 x 774	845 x 363 x 702	3/8" 5/8"	(220-240V/1 F/50 Hz)	A++/A+	1.435
GIA-D-30IX43R32	9/9,4	1.360 x 249 x 774	946 x 810 x 410	3/8" 5/8"	(220-240V/1 F/50 Hz)	A++/A+	1.880
GIA-D-36IX43R32	10,5/11,1	1.360 x 249 x 774	946 x 810 x 410	3/8" 5/8"	(220-240V/1 F/50 Hz)	A++/A+	2.050
GIA-D-42IX43R32	12/13,5	1.200 x 300 x 874	946 x 810 x 410	3/8" 5/8"	(220-240V/1 F/50 Hz)	A++/A+	2.590
GIA-DT3-48IX43R32	14/16,1	1.200 x 300 x 874	952 x 1.133 x 415	3/8" 5/8"	(380-415V/3 F/50 Hz)	A++/A+	2.870
GIA-DT3-60IX43R32	16/18,2	1.200 x 300 x 874	952 x 1.133 x 415	3/8" 5/8"	(380-415V/3 F/50 Hz)	A++/A+	3.080

15

# Cassettes



Serie IX43



Modelo	Capacidad (kW) Frío/Calor	U. Interior (An x Al x Pr) (mm)	U. Exterior (An x Al x Pr) (mm)	Tubería (Pulgadas)	Alimentación (V/F/Hz)	Clase energética (Frío/Calor)	PVP (€)
GIA-C6-12IX43R32	3,5/4,4	570 x 260 x 570 647 x 50 x 647 (panel)	800 x 554 x 333	1/4" 3/8"	(220-240V/1 F/50 Hz)	A++/A++	995
GIA-C6-18IX43R32	5,2/5,4	570 x 260 x 570 647 x 50 x 647 (panel)	800 x 554 x 333	1/4" 1/2"	(220-240V/1 F/50 Hz)	A++/A+	1.200
GIA-C9-24IX43R32	7,1/7,6	840 x 245 x 840 1035 x 90 x 1035 (panel)	845 x 363 x 702	3/8" 5/8"	(220-240V/1 F/50 Hz)	A++/A+	1.545
GIA-C9-30IX43R32	9/9,8	840 x 245 x 840 1035 x 90 x 1035 (panel)	946 x 810 x 410	3/8" 5/8"	(220-240V/1 F/50 Hz)	A++/A	1.835
GIA-C9-36IX43R32	10,5/11,1	840 x 245 x 840 1035 x 90 x 1035 (panel)	946 x 810 x 410	3/8" 5/8"	(220-240V/1 F/50 Hz)	A++/A+	2.075
GIA-C9-42IX43R32	12/13,2	840 x 245 x 840 1035 x 90 x 1035 (panel)	946 x 810 x 410	3/8" 5/8"	(220-240V/1 F/50 Hz)	A++/A	2.360
GIA-C9T3-48IX43R32	14/16,1	840 x 245 x 840 1035 x 90 x 1035 (panel)	952 x 1.333 x 415	3/8" 5/8"	(380-415V/3 F/50 Hz)	A++/A+	2.695
GIA-C9T3-60IX43R32	16/18,1	840 x 245 x 840 1035 x 90 x 1035 (panel)	952 x 1.333 x 415	3/8" 5/8"	(380-415V/3 F/50 Hz)	A++/A+	3.045



Serie L01



Modelo	Capacidad (kW) Frío/Calor	U. Interior (An x Al x Pr) (mm)	U. Exterior (An x Al x Pr) (mm)	Tubería (Pulgadas)	Alimentación (V/F/Hz)	Clase energética (Frío/Calor)	PVP (€)
GIA-C6-12L01R32	3,5/4	570 x 265 x 570 620 x 47,5 x 620 (panel)	818 x 596 x 302	1/4" - 3/8"	(220-240V/1 F/50 Hz)	A+/A+	995
GIA-C6-18L01R32	5/5,5	570 x 265 x 570 620 x 47,5 x 620 (panel)	818 x 596 x 302	1/4" - 1/2"	(220-240V/1 F/50 Hz)	A+/A+	1.200
GIA-C9-24L01R32	7/8	840 x 240 x 840 950 x 52 x 950 (panel)	892 x 698 x 340	3/8" - 5/8"	(220-240V/1 F/50 Hz)	A++/A	1.545
GIA-C9-36L01R32	10/12	840 x 240 x 840 950 x 52 x 950 (panel)	940 x 820 x 460	3/8" - 5/8"	(220-240V/1 F/50 Hz)	A++/A+	2.075
GIA-C9-42L01R32	12/13,5	840 x 240 x 840 950 x 52 x 950 (panel)	940 x 820 x 460	3/8" - 5/8"	(220-240V/1 F/50 Hz)	A+/A+	2.360
GIA-C9-48L01R32	13,4/15,5	840 x 240 x 840 950 x 52 x 950 (panel)	940 x 820 x 460	3/8" - 5/8"	(220-240V/1 F/50 Hz)	A++/A	2.695
GIA-C9T3-48L01R32	13,4/15,5	840 x 290 x 840 950 x 52 x 950 (panel)	940 x 820 x 460	3/8" - 5/8"	(380-415V/3 F/50 Hz)	A+/A	2.695
GIA-C9T3-60L01R32	14,5/17	840 x 290 x 840 950 x 52 x 950 (panel)	900 x 1.345 x 340	3/8" - 5/8"	(380-415V/3 F/50 Hz)	A++/A+	3.045

## Suelo techo



Serie IX43



Modelo	Capacidad (kW) Frío/Calor	U. Interior (An x Al x Pr) (mm)	U. Exterior (An x Al x Pr) (mm)	Tubería (Pulgadas)	Alimentación (V/F/Hz)	Clase energética (Frío/Calor)	PVP (€)
<b>GIA-CF-18IX43R32</b>	5,2/5,5	1.650 x 235 x 675	800 x 554 x 333	1/4" 1/2"	(220-240V/1 F/50 Hz)	A++/A+	1.355
<b>GIA-CF-24IX43R32</b>	7,1/7,6	1.650 x 235 x 675	845 x 702 x 363	3/8" 5/8"	(220-240V/1 F/50 Hz)	A++/A+	1.495
<b>GIA-CF-30IX43R32</b>	9/10,3	1.650 x 235 x 675	946 x 810 x 410	3/8" 5/8"	(220-240V/1 F/50 Hz)	A++/A+	2.095
<b>GIA-CF-36IX43R32</b>	10,5/11,1	1.650 x 235 x 675	946 x 810 x 410	3/8" 5/8"	(220-240V/1 F/50 Hz)	A++/A+	2.245
<b>GIA-CF-42IX43R32</b>	12/13	1.650 x 235 x 675	952 x 1.333 x 415	3/8" 5/8"	(220-240V/1 F/50 Hz)	A++/A+	2.590
<b>GIA-CFT3-48IX43R32</b>	14/16,1	1.650 x 235 x 675	952 x 1.333 x 415	3/8" 5/8"	(380-415V/3 F/50 Hz)	A++/A+	2.870
<b>GIA-CFT3-60IX43R32</b>	16/18,1	1.650 x 235 x 675	952 x 1.333 x 415	3/8" 5/8"	(380-415V/3 F/50 Hz)	A++/A+	3.080

16

## Módulos WiFi



### Módulos WiFi

Modelo		PVP (€)
<b>WIFIUFOIX43</b>	Módulo WiFi para serie IX43	170
<b>WIFIUFOL01</b>	Módulo WiFi para Cassette L01 90x90	170
<b>WIFIUFOL0102</b>	Módulo WiFi para Cassette L01 60x60	170

## Columnas verticales

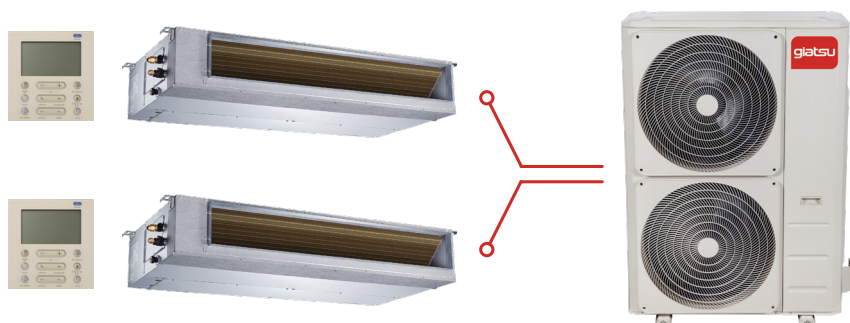
Serie Jónica



Modelo	Capacidad (kW) Frío/Calor	U. Interior (An x Al x Pr) (mm)	U. Exterior (An x Al x Pr) (mm)	Tubería (Pulgadas)	Alimentación (V/F/Hz)	Clase energética (Frío/Calor)	PVP (€)
<b>GIA-FST3-48JON</b>	14/14	582 x 1.890 x 388	1.020 x 1.350 x 396	3/8" 5/8"	(380-415V/3 F/50 Hz)	A++/A+	3.015

## Combinaciones Twin conducto

**3 AÑOS GARANTÍA TOTAL**  
**5 AÑOS GARANTÍA COMPRESOR**



Serie IX43

Modelo	Capacidad U.I./U.E. (kW)	U. Interior (An x Al x Pr) (mm)	U. Exterior (An x Al x Pr) (mm)	Alimentación U. I. (V/F/Hz)	Alimentación U.E. (V/F/Hz)	PVP (€)
<b>GIA-2D24IX43R32T3</b>	7,1/14	1.100 x 249 x 774	925 x 1.333 x 415	(220-240V/1 Ph/50 Hz)	(380-415V/3 F/50 Hz)	3.027
<b>GIA-2D30IX43R32T3</b>	9/16	1.360 x 249 x 774	925 x 1.333 x 415	(220-240V/1 Ph/50 Hz)	(380-415V/3 F/50 Hz)	3.473

## Combinaciones Twin cassette

**3 AÑOS GARANTÍA TOTAL**  
**5 AÑOS GARANTÍA COMPRESOR**



Serie IX43

Modelo	Capacidad U.I./U.E. (kW)	U. Interior (An x Al x Pr) (mm)	U. Exterior (An x Al x Pr) (mm)	Alimentación U. I. (V/F/Hz)	Alimentación U.E. (V/F/Hz)	PVP (€)
<b>GIA-2C924IX43R32T3</b>	7,1/14	840 x 245 x 840	952 x 1.333 x 415	(220-240V/1 Ph/50 Hz)	(380-415V/3 F/50 Hz)	3.247
<b>GIA-2C930IX43R32T3</b>	9/16	840 x 245 x 840	925 x 1.333 x 415	(220-240V/1 Ph/50 Hz)	(380-415V/3 F/50 Hz)	3.383

## Combinaciones Twin suelo techo

**3 AÑOS GARANTÍA TOTAL**  
**5 AÑOS GARANTÍA COMPRESOR**



Serie IX43

Modelo	Capacidad U.I./U.E. (kW)	U. Interior (An x Al x Pr) (mm)	U. Exterior (An x Al x Pr) (mm)	Alimentación U. I. (V/F/Hz)	Alimentación U.E. (V/F/Hz)	PVP (€)
<b>GIA-2CF24IX43R32T3</b>	7,1/14	1.068 x 235 x 675	952 x 1.333 x 415	(220-240V/1 Ph/50 Hz)	(380-415V/3 F/50 Hz)	3.147
<b>GIA-2CF30IX43R32T3</b>	9/16	1.650 x 235 x 675	925 x 1.333 x 415	(220-240V/1 Ph/50 Hz)	(380-415V/3 F/50 Hz)	3.903



Gama OFFICE | Serie IX43

Modelo			PVP (€)
<b>GIA-KJR120C</b>	Control cableado individual con programación semanal para conducto IX43	INCLUIDO	-
	Control cableado individual con programación semanal gama office IX43	OPCIONAL	460



Gama OFFICE | Serie L01

Modelo			PVP (€)
<b>GIA-XK117</b>	Control cableado conducto	OPCIONAL	85



Modelo			PVP (€)
<b>GIA-XK75</b>	Control cableado individual con programación semanal	OPCIONAL	235

Modelo			PVP (€)
<b>GIA-MK03</b>	Contacto de puerta ON/OFF	OPCIONAL	65



Modelo			PVP (€)
<b>GIA-ME3042E1</b>	Contacto seco	OPCIONAL	2560



Modelo			PVP (€)
<b>GIA-CE5224FC</b>	Control centralizado hasta 36 unidades interiores con programación semanal	OPCIONAL	2.560



Modelo			PVP (€)
<b>GIA-CE5024E</b>	Control centralizado hasta 16 unidades interiores con programación semanal	OPCIONAL	1.025



Modelo			PVP (€)
<b>GIA-ME5000EGM</b>	Pasarela MODBUS	OPCIONAL	2.560



## Cortinas de aire

### Serie SA1



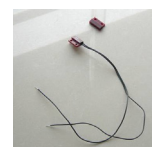
Modelo	Dimensiones (An x Al x Pr) (mm)	Volumen de aire (B/A) (m³/s)	Velocidad de aire (A/M/B) (m²/s)	Alimentación (V/F/Hz)	PVP (€)
<b>GIA-AC9-1400SA1</b>	900 x 210 x 190	900/1.400	11/9/7	(220-240V/1 F/50 Hz)	225
<b>GIA-AC12-1900SA1</b>	1.200 x 210 x 190	1.200/1.900	11/9/7	(220-240V/1 F/50 Hz)	255
<b>GIA-AC15-2500SA1</b>	1.500 x 210 x 190	1.500/2.500	11/9/7	(220-240V/1 F/50 Hz)	325
<b>GIA-AC20-3600SA1</b>	2.000 x 210 x 190	1.850/3.600	11/9/7	(220-240V/1 F/50 Hz)	440

### Serie RE



Modelo	Dimensiones (An x Al x Pr) (mm)	Volumen de aire (m³/s)	Potencia de resistencia (kW)	Alimentación (V/F/Hz)	PVP (€)
<b>GIA-AC12-1212RE</b>	1.200 x 215 x 180	1.000	8	(220-240V/1 F/50 Hz)	455
<b>GIA-AC15-1215RE</b>	1.500 x 215 x 180	1.500	10	(220-240V/1 F/50 Hz)	555
<b>GIA-AC09T3-1209RE</b>	900 x 215 x 180	800	6	(380-415V/3 F/50 Hz)	370
<b>GIA-AC12T3-1212RE</b>	1.200 x 215 x 180	1.000	8	(380-415V/3 F/50 Hz)	455
<b>GIA-AC15T3-1215RE</b>	1.500 x 215 x 180	1.500	10	(380-415V/3 F/50 Hz)	575
<b>GIA-AC20T3-1220RE</b>	2.000 x 210 x 190	1.850	14	(380-415V/3 F/50 Hz)	1.050

### Accesorios



<b>GIA-AC-SA1DS</b>	Contacto de puerta (Funcionamiento por apertura)	25
---------------------	--	----

## Ventanas



### Serie W1

Aire acondicionado de ventanas



Modelo	Capacidad (kW) Frío	Dimensiones (mm)	Alimentación (V/F/Hz)	Clase energética (Frío)	PVP (€)
<b>GIA-W-12-W1</b>	3,6	660 x 428 x 700	(220-240V/1 F/50 Hz)	A	730

## Caravanas

### Serie WAVE

Aire acondicionado para caravanas



Modelo	Capacidad (kW) Frío/Calor	U. Interior (An x Al x Pr) (mm)	U. Exterior (An x Al x Pr) (mm)	Caudal de aire (4 velocidades)	Peso neto (Kg)	Clase energética (Frío/Calor)	PVP (€)
<b>GIA-VE-12V1</b>	3,5	667 x 497 x 96	1.1018 x 650 x 259	380/320/260/230	5,8	A/A+	1.295

## Calentadores estancos



### Serie ROMBO



Modelo	Capacidad	Dimensiones (An x Al x Pr) (mm)	Caudal máximo (Litros/minuto)	Perfil declarado	Tipo de gas	Clasificación energética	PVP (€)
<b>GIA-CLE-12NOXROGN</b>	12L GN	345 x 571 x 150	12	M	Natural G20	A	495
<b>GIA-CLE-12NOXROGLP</b>	12L GLP	345 x 571 x 150	12	M	Butano G30/Propano G31	A	495
<b>GIA-CLE-14NOXROGN</b>	14L GN	345 x 571 x 170	14	XL	Natural G20	A	605
<b>GIA-CLE-14NOXROGLP</b>	14L GLP	345 x 571 x 170	14	XL	Butano G30/Propano G31	A	605

## Termos eléctricos



### Serie PISCIS



Modelo	Capacidad (Litros)	Dimensiones (Diámetro/Altura) (mm)	Perfil declarado	Resistencia	Tipo de instalación	Clasificación energética	PVP (€)
<b>GIA-TR-30PISC</b>	30	Ø410 x 465	S	Envainada	Reversible	C	130
<b>GIA-TR-50PISC</b>	50	Ø410 x 615	M	Envainada	Reversible	C	150
<b>GIA-TR-80PISC</b>	80	Ø410 x 865	M	Envainada	Reversible	C	190
<b>GIA-TR-100PISC</b>	100	Ø410 x 1045	M	Envainada	Reversible	C	210
<b>GIA-TR-150PISC</b>	150	Ø530 x 1014	M	Envainada	Reversible	C	380

5 años de garantía en la cuba (Realizando el mantenimiento requerido).  
\*Perfil según modelo.



### Serie CAPRICORNIO



Modelo	Capacidad (Litros)	Dimensiones (Diámetro/Altura) (mm)	Perfil declarado	Resistencia	Tipo de instalación	Clasificación energética	PVP (€)
<b>GIA-TV-30CAPRI</b>	30	Ø410 x 485	S	Incoloy840	Vertical	C	95
<b>GIA-TV-50CAPRI</b>	50	Ø410 x 625	M	Incoloy840	Vertical	C	115
<b>GIA-TV-80CAPRI</b>	80	Ø410 x 880	M	Incoloy840	Vertical	C	145
<b>GIA-TV-100CAPRI</b>	100	Ø410 x 1055	M	Incoloy840	Vertical	C	165

5 años de garantía en la cuba (Realizando el mantenimiento requerido).  
\* Perfil según el modelo

## Acumuladores aerotérmicos



### Serie VA1



Modelo	Capacidad (Litros)	Dimensiones (Diámetro/Altura) (mm)	Perfil declarado	Material tanque	Máx. Temperatura salida de agua	Clasificación energética	PVP (€)
<b>GIA-AT-0-200VA1</b>	200	Ø580 x 1.860	L	Acero esmaltado	70°C*	A+	1.555
<b>GIA-ATS-0-200VA1</b>	200 (Solar)	Ø580 x 1.860	L	Acero esmaltado	70°C*	A+	1.680

\*Según modo de funcionamiento.

### Serie VAX



Modelo	Capacidad (Litros)	Dimensiones (Diámetro/Altura) (mm)	Perfil declarado	Material tanque	Temperatura salida de agua	Clasificación energética	PVP (€)
<b>GIA-ATS-0-300VAX</b>	300	Ø640 x 1.845	L	Inox AISI 304	70°C*	A	2.220
<b>GIA-ATS-0-500VAX</b>	500	Ø700 x 2.250	L	Inox AISI 304	70°C*	A	4.095

\*Según modo de funcionamiento.

## Bombas de calor para piscinas/spa



### Serie LION



Modelo	Capacidad (kW) Frío/Calor	Volumen de piscina recomendada (m³)*	Alimentación (V/F/Hz)	Dimensiones (An x Al x Pr) (mm)	PVP (€)
<b>GIA-SWP-0-070LIO</b>	2,07/7,24	18-35	220-240V (1 Fase - 50Hz)	1.000 x 605 x 418	1.685
<b>GIA-SWP-0-110LIO</b>	3,12/11,66	30-60	220-240V (1 Fase - 50Hz)	1.000 x 605 x 418	1.825
<b>GIA-SWP-0-160LIO</b>	4,9/16,0	40-75	220-240V (1 Fase - 50Hz)	1.046 x 767 x 453	2.255
<b>GIA-SWP-0-190LIO</b>	5,64/18,7	50-90	220-240V (1 Fase - 50Hz)	1.160 x 862 x 490	3.540

\*Según condiciones.

## Eco Thermal



### Serie ECO THERMAL BIBLOCK



Modelo	Capacidad Frío/Calor (KW)	Temperatura del agua Frío/Calor/ACS (°C)	Alimentación (V/F/Hz)	Dimensiones U. Int. (An x Al x Pr) (mm)	Dimensiones U. Ext. (An x Al x Pr) (mm)	PVP (€)
GIA-V4WD2K N	4,1/4,1	5-25/25-60/40-60	220-240V (1 Fase - 50Hz)	400 x 865 x 427	960 x 860 x 380	4.275
GIA-V8WD2K	8/8	5-25/25-60/40-60	220-240V (1 Fase - 50Hz)	400 x 865 x 427	1.074 x 964 x 396	4.645
GIA-V12WD2K	11,77/12,10	5-25/25-60/40-60	220-240V (1 Fase - 50Hz)	400 x 865 x 427	900 x 1.327 x 400	5.595
GIA-V16WD2K	13,80/15,50	5-25/25-60/40-60	220-240V (1 Fase - 50Hz)	400 x 865 x 427	900 x 1.327 x 400	5.940
GIA-V16WD2RK	14,50/15,50	5-25/25-60/40-60	380-415V (3 Fases - 50Hz)	400 x 865 x 427	900 x 1.327 x 400	6.310

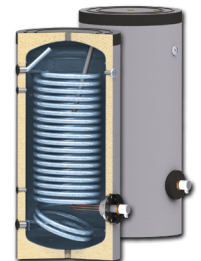


### Serie ECO THERMAL MONOBLOCK



Modelo	Capacidad Frío/Calor (KW)	Temperatura del agua Frío/Calor/ACS (°C)	Alimentación (V/F/Hz)	Dimensiones (An x Al x Pr) (mm)	PVP (€)
GIA-V5WD2N8	4,6/4,65	5-25/25-60/40-60	220-240V (1 Fase - 50Hz)	1.210 x 945 x 402	3.955
GIA-V7WD2N8	6,45/6,65	5-25/25-60/40-60	220-240V (1 Fase - 50Hz)	1.210 x 945 x 402	4.170
GIA-V12WD2N8	12,2/12,3	5-25/25-60/40-60	220-240V (1 Fase - 50Hz)	1404 x 1414 x 405	6.135
GIA-V16WD2N8	15,5/16,3	5-25/25-60/40-60	220-240V (1 Fase - 50Hz)	1404 x 1414 x 405	6.630
GIA-V16WD2RN8	15,5/16,3	5-25/25-60/40-60	380-415V (3 Fases~50Hz)	1404 x 1414 x 405	6.805

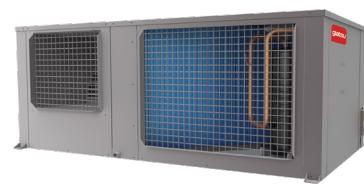
## Interacumuladores vitrificados



### Serie ASF



Modelo	Capacidad (Litros)	Capacidad kW	Producción (Lit./h.)	Dimensiones (D/Al) (mm)	Clasificación energética	PVP (€)
GIA-IVSF-150ASF	150	36	893	Ø560/1070	C	955
GIA-IVSF-200ASF	200	49	1.212	Ø560/1340	C	1.045
GIA-IVSF-300ASF	300	86	2.105	Ø610/1695	C	1.890
GIA-IVSF-500ASF	500	119	2.935	Ø750/1895	C	2.555
GIA-RMCT11140300	Resistencia: 3kW					375



Serie INVISIBLE KM

U.E. Centrífuga invisible



Modelo	Capacidad (kW) (Frío/calor)	Caudal de aire (m³/h)	Tuberías (Pulgadas)	Alimentación (V/F/Hz)	Dimensiones (An x Al x Pr) (mm)	PVP (€)
<b>GIA-CEN-10KOMP</b>	10/11,2	3.600	3/8" - 5/8"	220-240V (1 Fase - 50Hz)	1520 x 927 x 584	5.290
<b>GIA-CEN-14KOMP</b>	14/14	3.600	3/8" - 3/4"	380-415V (3 Fases~50 Hz)	1444 x 973 x 584	6.470
<b>GIA-CEN-16KOMP</b>	16/16	3.600	3/8" - 3/4"	380-415V (3 Fases~50 Hz)	1444 x 973 x 584	6.915



Serie MINI VRF KM



Modelo	Capacidad (kW) (Frío/calor)	Caudal de aire (m³/h)	Tuberías (Pulgadas)	Alimentación (V/F/Hz)	Dimensiones (An x Al x Pr) (mm)	PVP (€)
<b>GIAV125KOMP</b>	12,5/14	8.000	3/8" - 5/8"	380-415V (3 Fases~50 Hz)	900 x 1328 x 400	3.055
<b>GIAV140KOMP</b>	14/16	8.000	3/8" - 5/8"	380-415V (3 Fases~50 Hz)	900 x 1328 x 400	3.260
<b>GIAV160T3KOMP</b>	16/18,5	8.000	3/8" - 5/8"	380-415V (3 Fases~50 Hz)	900 x 1328 x 400	3.345
<b>GIAV180T3KOMP</b>	18/20	8.000	3/8" - 3/4"	380-415V (3 Fases~50 Hz)	900 x 1328 x 400	3.630
<b>GIAV224T3KOMP</b>	22,4/25	8.000	3/8" - 7/8"	380-415V (3 Fases~50 Hz)	1120 x 1549 x 528	4.675
<b>GIAV260T3KOMP</b>	26/28,5	8.000	3/8" - 7/8"	380-415V (3 Fases~50 Hz)	1120 x 1549 x 528	4.755
<b>GIAV280T3KOMP</b>	28/31,5	9.000	1/2" - 1 1/8"	380-415V (3 Fases~50 Hz)	1120 x 1549 x 528	5.810
<b>GIAV335T3KOMP</b>	33,5/37,5	9.000	1/2" - 1 1/8"	380-415V (3 Fases~50 Hz)	1120 x 1549 x 528	6.610

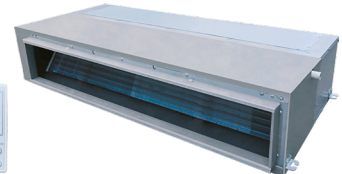


Serie **CONDUCTO BAJA PRESIÓN KM**



Modelo	Capacidad (kW) (Frío/calor)	Caudal de aire (m³/h)	Tuberías (Pulgadas)	Alimentación (V/F/Hz)	Dimensiones (An x Al x Pr) (mm)	PVP (€)
<b>GIA-36CBKOMP</b>	3,6/4	550	1/4" - 1/2"	220-240V (1 Fase~50 Hz)	814 x 210 x 467	807
<b>GIA-56CBKOMP</b>	5,6/6,3	900	1/4" - 1/2"	220-240V (1 Fase~50 Hz)	1010 x 210 x 467	843

Serie **CONDUCTO MEDIA PRESIÓN KM**



Modelo	Capacidad (kW) (Frío/calor)	Caudal de aire (m³/h)	Tuberías (Pulgadas)	Alimentación (V/F/Hz)	Dimensiones (An x Al x Pr) (mm)	PVP (€)
<b>GIA-71CMKOMP</b>	7,1/8	1.220	3/8" - 5/8"	220-240V (1 Fase~50 Hz)	1209 x 260 x 680	907
<b>GIA-100CMKOMP</b>	10/11	2.000	3/8" - 5/8"	220-240V (1 Fase~50 Hz)	1445 x 260 x 680	1.065
<b>GIA-120CMKOMP</b>	12/13	2.000	3/8" - 5/8"	220-240V (1 Fase~50 Hz)	1445 x 260 x 680	1.106
<b>GIA-150CMKOMP</b>	15/17	2.000	3/8" - 5/8"	220-240V (1 Fase~50 Hz)	1445 x 260 x 680	1.587

Serie **CASSETTE COMPACTO KM**



Modelo	Capacidad (kW) (Frío/calor)	Caudal de aire (m³/h)	Tuberías (Pulgadas)	Alimentación (V/F/Hz)	Dimensiones (An x Al x Pr) (mm)	PVP (€)
<b>GIA-28Q460KOMP</b>	2,8/3,2	447	1/4" - 3/8"	220-240V (1 Fase~50 Hz)	635 x 267 x 585 650 x 30 x 650 (Panel)	939
<b>GIA-36Q460KOMP</b>	3,6/4	515	1/4" - 1/2"	220-240V (1 Fase~50 Hz)	635 x 267 x 585 650 x 30 x 650 (Panel)	952
<b>GIA-45Q460KOMP</b>	4,5/5	515	1/4" - 1/2"	220-240V (1 Fase~50 Hz)	635 x 267 x 585 650 x 30 x 650 (Panel)	1.012

Serie **CASSETTE ROUND FLOW KM**



Modelo	Capacidad (kW) (Frío/calor)	Caudal de aire (m³/h)	Tuberías (Pulgadas)	Alimentación (V/F/Hz)	Dimensiones (An x Al x Pr) (mm)	PVP (€)
<b>GIA-56Q490KOMP</b>	5,6/6,3	860	1/4" - 1/2"	220-240V (1 Fase~50 Hz)	833 x 232 x 900 950 x 50 x 950 (Panel)	1.004
<b>GIA-71Q490KOMP</b>	7,1/8	1.200	3/8" - 5/8"	220-240V (1 Fase~50 Hz)	833 x 232 x 900 950 x 50 x 950 (Panel)	1.250
<b>GIA-100Q490KOMP</b>	10/11	1.400	3/8" - 5/8"	220-240V (1 Fase~50 Hz)	833 x 286 x 900 950 x 50 x 950 (Panel)	1.404
<b>GIA-125Q490KOMP</b>	12,5/14	1.400	3/8" - 5/8"	220-240V (1 Fase~50 Hz)	833 x 286 x 900 950 x 50 x 950 (Panel)	1.482
<b>GIA-140Q490KOMP</b>	14/15	1.800	3/8" - 5/8"	220-240V (1 Fase~50 Hz)	833 x 286 x 900 950 x 50 x 950 (Panel)	1.598
<b>GIA-160Q490KOMP</b>	16/17	1.800	3/8" - 5/8"	220-240V (1 Fase~50 Hz)	833 x 286 x 900 950 x 50 x 950 (Panel)	1.663

Serie SPLIT KM



Modelo	Capacidad (kW) (Frío/calor)	Caudal de aire (m <sup>3</sup> /h)	Tuberías (Pulgadas)	Alimentación (V/F/Hz)	Dimensiones (An x Al x Pr) (mm)	PVP (€)
<b>GIA-28SPKOMP</b>	2,8/3,2	540	1/4" - 3/8"	220-240V (1 Fase~50 Hz)	900 x 296 x 216	678
<b>GIA-36SPKOMP</b>	3,6/4	600	1/4" - 1/2"	220-240V (1 Fase~50 Hz)	900 x 296 x 216	700
<b>GIA-56SPKOMP</b>	5,6/6,2	920	1/4" - 1/2"	220-240V (1 Fase~50 Hz)	1080 x 304 x 221	778
<b>GIA-71SPKOMP</b>	7,1/7,8	920	3/8" - 5/8"	220-240V (1 Fase~50 Hz)	1080 x 304 x 221	940

Serie SUELO TECHO KM



Modelo	Capacidad (kW) (Frío/calor)	Caudal de aire (m <sup>3</sup> /h)	Tuberías (Pulgadas)	Alimentación (V/F/Hz)	Dimensiones (An x Al x Pr) (mm)	PVP (€)
<b>GIA-90STKOMP</b>	9/10	1.500	3/8" - 5/8"	220-240V (1 Fase~50 Hz)	1245 x 680 x 240	1.142
<b>GIA-140STKOMP</b>	14/15	2.300	3/8" - 5/8"	220-240V (1 Fase~50 Hz)	1670 x 680 x 240	1.404
<b>GIA-160STKOMP</b>	16/17	2.300	3/8" - 5/8"	220-240V (1 Fase~50 Hz)	1670 x 680 x 240	1.602

Serie COLUMNA KM



Modelo	Capacidad (kW) (Frío/calor)	Caudal de aire (m <sup>3</sup> /h)	Tuberías (Pulgadas)	Alimentación (V/F/Hz)	Dimensiones (An x Al x Pr) (mm)	PVP (€)
<b>GIA-160COLKOMP</b>	16/17,8	1.620	3/8" - 5/8"	220-240V (1 Fase~50 Hz)	630 x 1929 x 379	2.050



## DERIVADORES

Modelo		(kW)	PVP (€)
<b>FQZHN01D</b>	Derivadores unidades interiores 2 tubos	$A^* < 16,6$	65
<b>FQZHN02D</b>	Derivadores unidades interiores 2 tubos	$16,6 \leq A^* < 33$	100
<b>FQZHN03D</b>	Derivadores unidades interiores 2 tubos	$33 \leq A^* < 66$	120
<b>FQZHN04D</b>	Derivadores unidades interiores 2 tubos	$66 \leq A^* < 92$	160



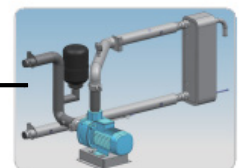
Serie MINI CHILLER INVERTER

Modelo	Capacidad (kW) (Frío/calor)	Tuberías (Pulgadas)	Alimentación (V/F/Hz)	Dimensiones (An x Al x Pr) (mm)	PVP (€)
GIA-MGCV5WD2N1	5,0/6,2	1"	220-240V (1 Fase~50 Hz)	990 x 966 x 354	3.045
GIA-MGCV7WD2N1	7/8	1"	220-240V (1 Fase~50 Hz)	990 x 966 x 354	3.305
GIA-MGCV10WD2N1	10/11	1 1/4"	220-240V (1 Fase~50 Hz)	970 x 1327 x 400	4.990
GIA-MGCV12WD2N1	11,2/12,3	1 1/4"	220-240V (1 Fase~50 Hz)	970 x 1327 x 400	5.185
GIA-MGCV12WD2RN1	11,2/12,3	1 1/4"	380-415V (3 Fases~50 Hz)	970 x 1327 x 400	5.185
GIA-MGCV14WD2RN1	12,5/13,8	1 1/4"	380-415V (3 Fases~50 Hz)	970 x 1327 x 400	5.445
GIA-MGCV16WD2RN1	14,5/16	1 1/4"	380-415V (3 Fases~50 Hz)	970 x 1327 x 400	5.755



Serie CHILLER INVERTER

Modelo	Capacidad (kW) (Frío/calor)	Tuberías	Refrigerante	Alimentación (V/F/Hz)	Dimensiones (An x Al x Pr) (mm)	PVP (€)
GIA-MCSU30RN1L	27,5/32	DN40	R32	380-415V (3 Fases~50 Hz)	1870 x 1175 x 1000	11.740
GIA-MCSU60RN1L	55/62	DN50	R32	380-415V (3 Fases~50 Hz)	2220 x 1325 x 1055	19.560
GIA-MCSU90RN1L	82/90	DN50	R410	380-415V (3 Fases~50 Hz)	3220 x 1513 x 1095	29.940



Serie CHILLER INVERTER  
+Módulo Hidráulico (Bomba)

Modelo	Capacidad (kW) (Frío/calor)	Tuberías	Refrigerante	Alimentación (V/F/Hz)	Dimensiones (An x Al x Pr) (mm)	PVP (€)
GIA-MCSU30MRN1L	27,5/32	DN40	R32	380-415V (3 Fases~50 Hz)	1870 x 1175 x 1000	15.475
GIA-MCSU60MRN1L	55/62	DN50	R32	380-415V (3 Fases~50 Hz)	2220 x 1325 x 1055	23.330
GIA-MCSU90MRN1L	82/90	DN50	R410	380-415V (3 Fases~50 Hz)	3220 x 1513 x 1095	33.670

## Fancoils

### Serie FANCOIL SPLIT MURAL



Modelo	Capacidad (kW) (Frío/calor)	Caudal de aire (m³/h)	Tuberías (Pulgadas)	Alimentación (V/F/Hz)	Dimensiones (An x Al x Pr) (mm)	PVP (€)
<b>GIA-MKG-V300B</b>	2,91/3,23	585	3/4"	220-240V (1 Fase~50Hz)	915 x 290 x 230	485
<b>GIA-MKG-V400B</b>	3,81/4,3	825	3/4"	220-240V (1 Fase~50Hz)	915 x 290 x 230	490
<b>GIA-MKG-V600B</b>	4,87/5,26	979	3/4"	220-240V (1 Fase~50Hz)	1027 x 315 x 230	555

### Serie FANCOIL CASSETTE



Modelo	Capacidad (kW) (Frío/calor)	Caudal de aire (m³/h)	Tuberías (Pulgadas)	Alimentación (V/F/Hz)	Dimensiones (An x Al x Pr) (mm)	PVP (€)
<b>GIA-MKD-V400</b>	3,96/4,63	719	3/4"	220-240V (1 Fase~50Hz)	575 x 261 x 575	490
<b>GIA-MKD-V500</b>	4,2/4,95	781	3/4"	220-240V (1 Fase~50Hz)	575 x 261 x 575	500
<b>GIA-MKA-V750R</b>	6,12/6,27	1.229	3/4"	220-240V (1 Fase~50Hz)	840 x 230 x 840	680
<b>GIA-MKA-V950R</b>	7,84/8,49	1.530	3/4"	220-240V (1 Fase~50Hz)	840 x 300 x 840	745
<b>GIA-MKA-V1200R</b>	7,87/9,16	1.581	3/4"	220-240V (1 Fase~50Hz)	840 x 300 x 840	775
<b>GIA-MKA-V1500R</b>	11,19/10,07	1.871	3/4"	220-240V (1 Fase~50Hz)	840 x 300 x 840	790

### Serie FANCOIL CONDUCTO



Modelo	Capacidad (kW) (Frío/calor)	Caudal de aire (m³/h)	Tuberías (Pulgadas)	Alimentación (V/F/Hz)	Dimensiones (An x Al x Pr) (mm)	PVP (€)
<b>GIA-MKT2-V300</b>	2,82/3,56	615	3/4"	220-240V (1 Fase~50Hz)	841 x 241 x 522	315
<b>GIA-MKT2-V500</b>	3,83/4,84	887	3/4"	220-240V (1 Fase~50Hz)	941 x 241 x 522	340
<b>GIA-MKT2-V800</b>	6,7/8,39	1.492	3/4"	220-240V (1 Fase~50Hz)	1461 x 241 x 522	530
<b>GIA-MKT2-V1200</b>	9,83/12,58	2.327	3/4"	220-240V (1 Fase~50Hz)	1856 x 241 x 522	585

### Serie FANCOIL SUELO TECHO



Modelo	Capacidad (kW) (Frío/calor)	Caudal de aire (m³/h)	Tuberías (Pulgadas)	Alimentación (V/F/Hz)	Dimensiones (An x Al x Pr) (mm)	PVP (€)
<b>GIA-MKH2-V250-R3</b>	2,35/2,60	400	3/4"	220-240V (1 Fase~50Hz)	1020 x 495 x 200	455
<b>GIA-MKH2-V350-R3</b>	3,5/3,5	595	3/4"	220-240V (1 Fase~50Hz)	1240 x 495 x 200	495
<b>GIA-MKH2-V500-R3</b>	4,3 /4,30	790	3/4"	220-240V (1 Fase~50Hz)	1240 x 495 x 200	605
<b>GIA-MKH2-V800-R3</b>	7,35/8,05	1.360	3/4"	220-240V (1 Fase~50Hz)	1360 x 592 x 200	670

## ACCESORIOS

Modelo	PVP (€)
<b>GIA-FCU3VKITF01</b>	69

Kit Válvula 3 vías





Serie BIG DUCT

Modelo	Capacidad (kW) (Frío/calor)	Caudal de aire (m³/h)	Tuberías (Pulgadas)	Alimentación (V/F/Hz)	Ud. interior (An x Al x Pr) (mm)	Ud. exterior (An x Al x Pr) (mm)	PVP (€)
<b>GIAC224KDT3</b>	22,4/25	4.200	3/8" - 7/8"	380-415V (3 Fases~50 Hz)	1465 x 448 x 811	1120 x 1549 x 528	5.390
<b>GIAC26KDT3</b>	26/28,5	4.400	1/2" - 1"	380-415V (3 Fases~50 Hz)	1465 x 448 x 811	1120 x 1549 x 528	5.780
<b>GIAC28KDT3</b>	28/31,5	4.400	1/2" - 1"	380-415V (3 Fases~50 Hz)	1465 x 448 x 811	1120 x 1549 x 528	5.995
<b>GIAC45KDT3</b>	45/50	6.000	5/8" - 1 1/8"	380-415V (3 Fases~50 Hz)	2165 x 916 x 676	1349 x 1620 x 765	12.280
<b>GIAC56KDT3</b>	56/63	8.000	5/8" - 1 1/4"	380-415V (3 Fases~50 Hz)	2165 x 916 x 676	1349 x 1620 x 765	14.870

Este tipo de sistemas admiten una distancia total de hasta **190 metros de tubería** entre la unidad exterior y la interior dependiendo de la capacidad del sistema.



Según modelo.



Serie BIG DUCT

Modelo	Capacidad (kW) (Frío/calor)	Caudal de aire (m³/h)	Tuberías (Pulgadas)	Alimentación (V/F/Hz)	Ud. interior (An/Al/Pr) (mm)	Ud. exterior (An/Al/Pr) (mm)	PVP (€)
<b>GIAC224IX41DT3 *</b>	22,4/24,5	4.800	3/8" - 1"	380-415V (3 Fases~50 Hz)	1470 x 512 x 775	1120 x 1558 x 528	5.820
<b>GIAC280IX41DT3 *</b>	28/31,5	4.800	3/8" - 1"	380-415V (3 Fases~50 Hz)	1470 x 512 x 775	1120 x 1558 x 528	6.255
<b>GIAC400IX41DT3B</b>	40/45	6.500	1/2" - 1"	380-415V (3 Fases~50 Hz)	2005 x 929 x 670	1360 x 1650 x 540	11.915
<b>GIAC450IX41DT3B</b>	45/56	6.500	1/2" - 1 1/8"	380-415V (3 Fases~50 Hz)	2005 x 929 x 670	1460 x 1650 x 540	12.820
<b>GIAC560IX41DT3B</b>	56/63	7.400	5/8" - 1 1/8"	380-415V (3 Fases~50 Hz)	2005 x 929 x 670	1340 x 1635 x 850	17.690

Este tipo de sistemas admiten una distancia total de hasta **175 metros de tubería** entre la unidad exterior y la interior dependiendo de la capacidad del sistema.

# Controles

## Gama HPWH | Serie ECO THERMAL

Modelo			PVP (€)
<b>GIA-KJRH120HBMKOE</b>	Control cableado individual para serie ECO-THERMAL	INCLUIDO	-



## Gama INDUSTRIAL | VRF

Modelo			PVP (€)
<b>GIA-YKQNT03A</b>	Control remoto para cassette gama VRF KM	INCLUIDO	-
	Control remoto para split gama VRF KM	INCLUIDO	-
	Control remoto para suelo techo gama VRF KM	INCLUIDO	-
	Control remoto para columna gama VRF KM	INCLUIDO	-



<b>GIA-ZKXCTE05</b>	Control cableado individual para conductos gama VRF KM	INCLUIDO	-
---------------------	--	----------	---



<b>GIA-ZKXCTE06</b>	Control cableado individual touch para gama VRF KM	OPCIONAL	95
---------------------	--	----------	----



<b>GIA-ZSPD155001</b>	Control cableado individual touch con conexión WiFi para gama VRF KM (requiere adaptador)	OPCIONAL	420
-----------------------	---	----------	-----



<b>GIA-SPD099</b>	Control centralizado hasta 64 unidades interiores simplificado para gama VRF KM	OPCIONAL	395
-------------------	---	----------	-----



<b>GIA-SPD145</b>	Control centralizado touch con programación semanal y conexión WiFi	OPCIONAL	1.315
-------------------	---	----------	-------



<b>GIA-SPD134</b>	Smart box para control vía APP de las unidades interiores VRF KM	OPCIONAL	820
-------------------	--	----------	-----



<b>GIA-SPD128</b>	Interface BMS, con pasarela directa MODBUS para gama VRF KM	OPCIONAL	2.220
-------------------	---	----------	-------



<b>GIA-SPD130</b>	Interface BMS, con pasarela directa BACNET para gama VRF KM	OPCIONAL	8.280
-------------------	---	----------	-------



# Controles

## Gama INDUSTRIAL | CHILLER

Modelo			PVP (€)
<b>GIA-KJR120F1BMKE</b>	Control cableado individual para minichiller inverter	OPCIONAL	270



## Gama INDUSTRIAL | FANCOIL

Modelo			PVP (€)
<b>GIA-R05BGE</b>	Control remoto para split fancoil	INCLUIDO	-
	Control remoto para cassette fancoil	INCLUIDO	-
	Control remoto para fancoil	OPCIONAL	65



<b>GIA-KJRP86A1E</b>	Control cableado individual para conducto fancoil display LCD	OPCIONAL	115
----------------------	---	----------	-----



<b>GIA-KJR18BE</b>	Control cableado individual para conducto fancoil termostato mecánico	OPCIONAL	65
--------------------	---	----------	----



<b>GIA-KJR21BD</b>	Control cableado individual para conducto fancoil display LCD	OPCIONAL	115
--------------------	---	----------	-----



<b>GIA-KJR15BE</b>	Control cableado individual para suelo techo fancoil	OPCIONAL	110
--------------------	--	----------	-----



<b>GIA-KJRP75ABKE</b>	Control cableado individual para suelo techo fancoil Segunda generación	OPCIONAL	125
-----------------------	---	----------	-----



<b>GIA-KJR29BKE</b>	Control cableado individual para cassette y split fancoil	OPCIONAL	260
---------------------	---	----------	-----



<b>GIA-KJR12B</b>	Control cableado individual para cassette y split fancoil	OPCIONAL	110
-------------------	---	----------	-----



# CONDICIONES DE VENTA

## 1. Condiciones generales

Las condiciones generales de venta descritas a continuación serán de aplicación para todas las ventas realizadas por **GIATSU** y se considerarán conocidas y aceptadas por el comprador al realizar su pedido, siendo éstas de total aplicación, salvo negación por parte **GIATSU**.

## 2. Aceptación de pedidos

Se considera pedido la recepción de documento escrito que incorpore Logo de empresa, Nombre Comercial o Razón Social, la descripción de los materiales solicitados y a poder ser con el precio acordado, referencia o N<sup>o</sup> de pedido o cualquier otro dato que pueda precisarse para su correcta validación en su proceso de aceptación de la factura. Todos estos deberán ser aceptados y firmados por el comprador y enviados a **GIATSU** por fax al número 933 904 205 o mediante e-mail ([info@groupgia.com](mailto:info@groupgia.com)).

Las aceptaciones de pedidos quedan estrictamente limitadas a los suministros y/o prestaciones que figuran expresamente mencionadas en el documento. No se admiten pedidos telefónicos.

Para pedidos de equipos que **GIATSU** no dispone en stock habitual y se tengan que solicitar y fabricar especialmente, deberá abonarse el 30% del total del presupuesto como reserva de garantía. Sin este pago de reserva **GIATSU** no tramitará ningún pedido.

## 3. Revocación de pedidos

**GIATSU** se reserva el derecho de anular pedidos pendientes de entrega cuando el comprador hubiese incumplido en su totalidad o parcialmente anteriores contratos/acuerdos.

Los pedidos aceptados no podrán ser anulados en los siguientes casos:

- Cuando se ha efectuado la expedición del pedido.
- Cuando tratándose de material de fabricación especial, este se hubiese comenzado a fabricar. (En estos casos el comprador renuncia a reclamar la devolución del 30 % del total del pedido).

## 4. Precios y envíos

En la tarifa se indica el PVP que es el Precio de Venta al Público sin IVA.

Los precios de venta indicados en la tarifa vigente de cada momento, incluye la entrega de los equipos desde nuestros centros logísticos a los almacenes del comprador, dirección de entrega indicada o a pie de obra sobre camión en toda la Península y Baleares. Los envíos a Canarias, Ceuta y Melilla quedan excluidos de portes y corren a cargo del solicitante.

**GIATSU**, se reserva el derecho de modificar los precios de su tarifa, debiendo en estos casos de notificárselo a los clientes.

**GIATSU** no se compromete, ni garantiza entregas de mercancías en horas concertadas en el día ni entrega en domicilios particulares. Todas las entregas se realizarán en el día concertado durante el horario comercial.

## 5. Recepción de pedido

El cliente dispone para examinar/revisar el producto, de un plazo de 24 horas contadas desde la fecha de recepción indicada en el albarán de entrega de la compañía de transportes. Trascurrido este plazo se considera que el cliente recibe el producto en su plena conformidad y no tendrá derecho de reclamar cualquier daño. Ante cualquier daño o duda que presente en el embalaje de origen por pequeño que sea, es necesario indicarlo en el albarán de entrega, para que este pudiera ser repuesto.

## 6. Envío de pedido

Se realizarán la entrega de los pedidos en un plazo medio de 72 horas excluidos festivos, sin perjuicio de lo que se indique en albarán/factura por pacto entre las partes. Los plazos de entrega son orientativos y ningún daño, interés, perjuicio, penalidad, multa o indemnización serán reconocidos al comprador en caso de retraso, sea por el motivo que sea.

## 7. Condiciones de pago

El pago de los productos suministrados por **GIATSU** se realizará al contado mediante transferencia bancaria. En el caso que la compañía aseguradora conceda crédito al comprador, los plazos máximos de pago, serán los establecidos por la Ley 15/2010, de 5 de julio, de modificación de la Ley 3/2004 de 29 de diciembre y siempre acordados por **GIATSU**.

## 8. Devoluciones

**GIATSU** no admitirá devoluciones de mercancía suministrada y entregada, excepto en casos justificados y autorizados por **GIATSU**, donde es necesario que se encuentren en perfecto estado de conservación, embalaje y funcionamiento.

Será imprescindible la autorización escrita y numerada para la recepción de la mercancía en nuestras dependencias y los portes originados por la citada devolución, siempre serán a cargo del comprador.

Si una vez inspeccionado el material no cumple dichos requisitos se efectuará un demérito de su abono que podrá ser hasta el total del valor original facturado en el pedido.

## 9. Garantía

**GIATSU** garantiza toda la Gama de productos vendida en España y Portugal por un plazo mínimo de 2 años (Consultar cada equipo para más detalles) en piezas, mano de obra y desplazamiento. No obstante, la duración de la garantía para cada gama de producto está especificada en la presente tarifa, debido a que algunos equipos disponen de una ampliación de garantía. Todos los estudios VRV facilitados por **GIATSU** son orientativos.

De acuerdo con lo anterior, **GIATSU** reparará o sustituirá cualquier producto defectuoso debido a fallos en el diseño, a los materiales utilizados en su fabricación, según las siguientes condiciones:

- El cliente deberá aportar la factura de compra, junto con la información completa sobre el defecto , el cual deberá ser aprobado por el departamento de asistencia técnica de **GIATSU**.
- Cualquier anomalía o daño ajeno en el equipo por la que tenga que acudir el SAT autorizado de zona, la intervención tendrá que ser abonada en su totalidad por el usuario/instalador o distribuidor ya que de no serlo, el equipo perderá el derecho a asistencia hasta el abono de la anterior .
- El producto deberá haber sido debidamente instalado, mantenido, y operado según las instrucciones de instalación y funcionamiento que acompañan el producto. El cliente no habrá, por sí o por un tercero, tratado de reparar el producto o sustituido piezas del mismo, salvo autorización expresa por parte de **GIATSU**.

Quedan excluidos los siguientes casos:

- Los daños causados por la incorrecta manipulación, mantenimiento, configuración e instalación del equipo.
- Manejo inadecuado del producto o por haber forzado su funcionamiento.
- Utilización de piezas de recambio no autorizadas por el fabricante o modificación del producto sin la autorización del fabricante.
- Instalaciones o combinaciones de producto no aprobadas por el fabricante.
- Desgaste de piezas habituales.
- Uso de combustible refrigerante.
- Averías relacionadas con la dureza del agua (deposiciones calcáreas sobre elementos del generador u obstrucciones parciales o totales del circuito primario o secundario del mismo).
- Tiro o ventilación defectuosa.
- Transporte o almacenamiento inadecuado, corrosión, abrasión, falta de limpieza, utilización indebida o malos tratos, desgaste por mal uso.
- La garantía no cubre gastos derivados del montaje de elementos como muebles, armarios, etc. que dificulten el libre acceso a los equipos o a sus componentes. Asimismo, tampoco queda cubierto los servicios de asesoramiento a domicilio sobre el funcionamiento del aparato.
- Para instalaciones en el exterior deberá ser protegido contra las inclemencias meteorológicas (lluvia, viento).
- Todos aquellos equipos que no hayan pasado los trabajos de mantenimiento una vez cada 12 meses. (según Real Decreto 1751/1998 del 31 de julio).
- Todos aquellos equipos que incluyan depósitos acumuladores de agua caliente y no hayan revisado al ánodo de forma anual por un Servicio después de cumplir el periodo de garantía Oficial.
- Las averías derivadas por una presión de agua excesiva, voltaje, presión o suministro de gas inadecuados.
- Los productos, las piezas o componentes golpeados en el transporte o durante su instalación.
- En los modelos cuyo encendido se realiza por medio de batería (pilas), el cliente deberá tener presente su mantenimiento y proceder a su sustitución cuando estén agotadas. Las prestaciones de garantía no cubren los gastos derivados del servicio a domicilio.
- La garantía no cubre los costes y gastos ocasionados para acceder al equipo o a su instalación.

## 10. Puesta en marcha

El servicio de puesta en marcha es un servicio incluido en el precio de compra para todos los equipos VRF y enfriadoras de más de 25 kW (exceptuando equipos 1x1). Dichos equipos, deberán ser puestos en marcha por técnicos autorizados de **GIATSU** para que tengan garantía. En ese caso, el plazo de garantía comenzará a partir de la fecha de la puesta en marcha. En todo caso y por razones técnicas, la unidad se deberá poner en marcha dentro de los 3 meses siguientes a la entrega del mismo o de la factura. A petición del usuario, también se podrá solicitar la puesta en marcha para el resto de nuestros equipos mediante el abono del servicio a nuestro SAT autorizado.

La puesta en marcha por parte del personal de **GIATSU** no implicará la aprobación total de la instalación por parte de **GIATSU**, sino que sólo se referirá a los temas relacionados en el informe de puesta en marcha del producto.

REQUISITOS OBLIGATORIOS PARA LA ASISTENCIA DE PUESTA EN MARCHA.

No se realizaran puestas en marcha:

- En aquellos equipos que NO tengan alimentación eléctrica definitiva.
- En instalaciones inacabadas, provisionales, de difícil acceso.
- En instalaciones que no hayamos recibido previamente la documentación necesaria.
- En cuyas características no coincidan con los esquemas y documentación remitidos a la hora de solicitar la puesta en marcha.
- Aquellas instalaciones que no cumplan con la reglamentación y normativa vigente.

## 11. Impuestos y RAEE

Todos los impuestos que gravan la venta de los productos **GIATSU** incluidos en esta tarifa de precios, según la legislación vigente, serán por cuenta del comprador.

**GIATSU** en cumplimiento del RD 110/2015, de 20 de febrero, sobre aparatos eléctricos y electrónicos y la gestión de residuos, incluirá en sus precios finales, la ecotasa correspondiente a cada tipo de producto.

## 12. Ley aplicable y jurisdicción

Las condiciones generales de venta se entenderán por aceptadas por el comprador al realizar el pedido.

**GIATSU** y el comprador acuerdan que todo litigio cualquiera que sea su naturaleza, será sometido expresa e inequívocamente a la jurisdicción exclusiva de los tribunales de Barcelona (España), si bien **GIATSU** podrá proceder judicialmente contra el comprador ante los tribunales de cualquier jurisdicción en la que éste resida o desarrolle su negocio.









# giatsu

PROFESSIONAL COMFORT SOLUTIONS



#### **Oficinas CENTRALES**

C. Industria, 13  
Pol. Ind. 'El Pedregar'  
08160 Montmeló (Barcelona)  
España  
Tel. (+34) 933 904 220

#### **Oficina SEVILLA**

C. Industria, 3 - Planta 3ª, oficina 5  
Edificio Metropol 2 - Pol. Ind. 'P.I.S.A.'  
41927 Mairena del Aljarafe (Sevilla)  
España  
Tel. (+34) 955 121 101

#### **Logística CENTRAL**

Camí de la Mota, 9  
08474 Gualba (Barcelona)  
España  
Tel. (+34) 627 239 299

[info@groupgia.com](mailto:info@groupgia.com) | [www.groupgia.com](http://www.groupgia.com) | [www.htwspain.com](http://www.htwspain.com) | [www.giatsu.com](http://www.giatsu.com)