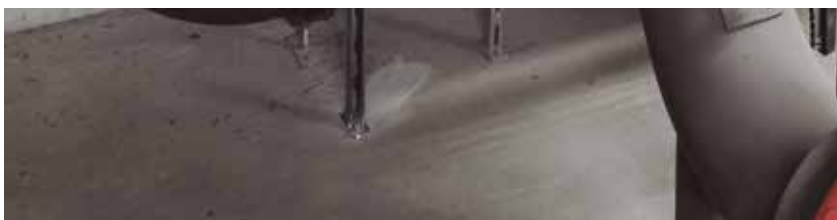




2020

# TARIFA DE PRECIOS

[www.armacell.es](http://www.armacell.es)



**armacell**<sup>®</sup>

MAKING A DIFFERENCE AROUND THE WORLD

DECLARACIONES AMBIENTALES DE PRODUCTOS (EPD)	3
REGLAMENTO R.I.T.E.	4
INFORMACIÓN GENERAL	5
<b>REFRIGERACIÓN Y AIRE ACONDICIONADO</b>	<b>6</b>
AF/ARMAFLEX	7
ARMAFIX AF	13
ARMAFLEX ULTIMA	17
ARMAFIX ULTIMA	20
ARMAFLEX XG	22
ARMAFIX ECOLIGHT	27
TUBOLIT SPLIT & DUOSPLIT	30
ARMAFLEX DUCT AL	32
ARMAFLEX DUCT PLUS	33
<b>CALEFACCIÓN / ACS / SOLAR</b>	<b>34</b>
SH/ARMAFLEX	35
HT/ARMAFLEX	38
HT/ARMAFLEX S	40
ARMAFLEX DUOSOLAR	41
TUBOLIT DG	45
TUBOLIT S PLUS	45
<b>PROTECCIÓN PASIVA AL FUEGO</b>	<b>47</b>
ARMAFLEX PROTECT	48
ARMAPROTECT 1000	49
ARMAPROTECT PP	50
NUEVOS SISTEMAS ARMAPROTECT	51
<b>APLICACIONES ESPECIALES</b>	<b>52</b>
NH/ARMAFLEX	53
ARMAFIX NH	55
ARMAFLEX LTD	57
<b>AISLAMIENTOS PRECUBIERTOS</b>	<b>58</b>
ARMA-CHEK SILVER	59
ARMA-CHEK D	66
ARMAFLEX ACE S	68
<b>ACÚSTICA</b>	<b>69</b>
ARMACOMFORT AB / AB PLUS	70
ARMACOMFORT AB ALU PLUS	71
ARMACOMFORT BARRIER	72
ARMASOUND RD	73
TUBOLIT AR FONOBLOK	75
TUBOLIT AR FONOWAVE	76
<b>ACCESORIOS</b>	<b>77</b>
<b>EMBALAJE</b>	<b>82</b>



## DECLARACIONES AMBIENTALES DE PRODUCTOS (EPD) PARA PRODUCTOS ARMAFLEX

**Armacell® es el primer fabricante de material de aislamiento técnico flexible en presentar las declaraciones ambientales de producto, que están basadas en un análisis del ciclo de vida (ACV).**

Si comparamos la energía primaria empleada (identificada en el Análisis de Ciclo de Vida de Armacell), con el ahorro energético conseguido, queda patente que los materiales de aislamiento Armaflex permiten ahorrar 140 veces más energía de la que se emplea en su producción, transporte y eliminación.



Las Declaraciones Ambientales de Productos (EPD) están adquiriendo una importancia cada vez mayor en el sector de la construcción: ofrecen un análisis transparente, independiente y reproducible del impacto medioambiental causado por productos de construcción, así como información detallada acompañada de datos y cifras fiables. Las EPD constituyen un “pasaporte hacia la sostenibilidad”, y crean la base para diseñar edificios sostenibles en conformidad con esquemas de certificación como **LEED, BREEAM o DGNB**.

Toda la información sobre Declaraciones Ambientales de Producto así como fichas informativas para la adaptación a LEED, BREEAM, DGNB, HQE para productos Armaflex® pueden descargarse en

[www.armacell.com/epd](http://www.armacell.com/epd)



## REGLAMENTO R.I.T.E.

Espesores mínimos\* (mm) de aislamiento de tuberías y accesorios que transportan fluidos térmicos\* según RITE, versión consolidada 2013, extraída del B.O.E, Real Decreto 238/2013

[\*] Según IT 1.2.4.2.1.2 Procedimiento simplificado.

### FLUIDOS QUE DISCURREN POR EL INTERIOR DE EDIFICIOS

Diámetro exterior tubería / mm	De -10 a 0 °C	De 0 a 10 °C	Más de 10 °C	De 40 a 60 °C	De 60 a 100 °C	De 100 a 180 °C
	Espesor de aislamiento [mm]					
D ≤ 35	30	25	20	25	25	30
35 < D ≤ 60	40	30	20	30	30	40
60 < D ≤ 90	40	30	30	30	30	40
90 < D ≤ 140	50	40	30	30	40	50
140 < D	50	40	30	35	40	50

### FLUIDOS QUE DISCURREN POR EL EXTERIOR DE EDIFICIOS

Diámetro exterior tubería / mm	De -10 a 0 °C	De 0 a 10 °C	Más de 10 °C	De 40 a 60 °C	De 60 a 100 °C	De 100 a 180 °C
	Espesor de aislamiento [mm]					
D ≤ 35	50	45	40	35	35	40
35 < D ≤ 60	60	50	40	40	40	50
60 < D ≤ 90	60	50	50	40	40	50
90 < D ≤ 140	70	60	50	40	50	60
140 < D	70	60	50	45	50	60

### EN CIRCUITOS FRIGORÍFICOS DE CLIMATIZACIÓN (VRV Y SPLITS)\*

Diámetro exterior tubería / mm	Interior edificios espesor [mm]	Exterior edificios espesor [mm]
D ≤ 13	10	15
13 < D < 26	15	20
26 < D < 35	20	25
35 < D < 90	30	40
D > 90	40	50

\* Si el recorrido es superior a 25m, se deberá aumentar el espesor, en ningún caso inferior a 5mm.

El espesor mínimo de aislamiento de equipos, aparatos y depósitos debe ser igual o mayor al indicado en las tablas para tuberías de diámetro exterior mayor a 140 mm.

Las redes de tuberías que tengan un funcionamiento continuo deben incrementar su espesor de aislamiento en 5 mm más de los marcados en las tablas (por ejemplo ACS).

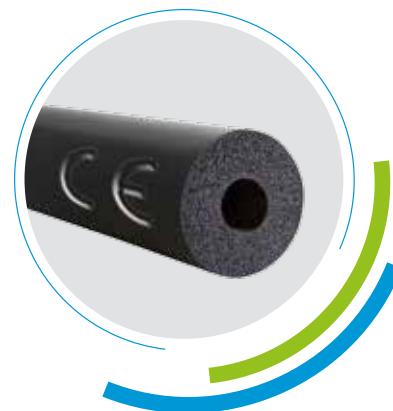
El espesor mínimo de aislamiento de tuberías de diámetro exterior menor o igual a 25 mm y de longitud menor de 10 m, contada a partir de la conexión a la red general de tuberías hasta la unidad terminal, y que estén empotradas en tabiques y suelos o instaladas en canaletas interiores, será de 10 mm, evitando en cualquier caso la formación de condensaciones.

## MARCADO CE

El marcado CE se convirtió en requisito obligatorio para la comercialización a nivel Europeo de materiales de construcción, en este caso, materiales de aislamiento térmico, desde agosto de 2012, según la normativa Europea armonizada.

### PARÁMETROS OBLIGATORIOS:

- Reacción al fuego (Euroclases)
- Dimensiones y tolerancias
- Conductividad térmica
- Estabilidad dimensional y durabilidad



## EFICIENCIA ENERGÉTICA

La Directiva Europea de eficiencia energética en edificios del 16 de diciembre de 2002 está destinada a mejorar la eficiencia energética en edificios tanto nuevos como ya existentes en todo Europa.

El principal objetivo es conseguir la Certificación Energética de Edificios.



## DIMENSIONES Y TOLERANCIAS

Conforme a UNE-EN 14304 tabla 1

Gama	Longitud	Ancho	Espesor		Rectangularidad	Diámetro interior	
			Declarado	Tolerancia		$D_i \leq 100$	$D_i > 100$
Coquillas	$\pm 1,5 \%$		$d_0 \leq 8$	$\pm 1$	3,0 mm	$D_{i,D} + 1 \leq D_i \leq D_{i,D} + 4$	$D_{i,D} + 1 \leq D_i \leq D_{i,D} + 6$
			$8 < d_0 \leq 18$	$\pm 1,5$			
			$18 < d_0 \leq 31$	$\pm 2,5$			
			$d_0 > 31$	$\pm 3$			
Planchas	$\pm 1,5 \%$	$\pm 2 \%$	$d_0 \leq 6$	$\pm 1$	3,0 mm / m (longitud / ancho)		
			$6 < d_0 \leq 19$	$\pm 1,5$	-		
			$d_0 > 19$	$\pm 2$	3,0 mm (espesor)		
Rollos	$+ 5\% - 1,5 \%$	$\pm 2 \%$	$d_0 \leq 6$	$\pm 1$	3,0 mm / m (longitud / ancho)		
			$6 < d_0 \leq 19$	$\pm 1,5$	-		
			$d_0 > 19$	$\pm 2$	3,0 mm (espesor)		
Cintas autoadhesivas	$+ 5\% - 1,5 \%$	$\pm 2 \%$	$d_0 = 3$	$-0,1+1,5\%$			

$D_i$  = diámetro interno;  $d_0$  = espesor nominal de producto;  $D_{i,D}$  = valor nominal del diám. interior de una coquilla aislante. Valores en mm.



# REFRIGERACIÓN Y AIRE ACONDICIONADO



AF/Armaflex®  
Armafif® AF  
Armafiflex® Ultima  
Armafif® Ultima  
Armafiflex® XG  
Armafif® Ecolight  
Tubolit® Split & DuoSplit  
Armafiflex® Duct Al  
Armafiflex® Duct Plus

# COQUILLAS

Longitud 2,0 m, Microban®

Ø ext máx.  
de tubería  
[mm]

	AF-1 // 7,0 - 10,0 MM				AF-2 // 9,5 - 16,0 MM			
	Espesor [mm]	Referencia	m/cartón	€/m	Espesor [mm]	Referencia	m/cartón	€/m
6	7,0	AF-1-006 •	360	1,29	9,5	AF-2-006 •	288	1,97
10	7,5	AF-1-010 •	300	1,43	11,0	AF-2-010 •	170	2,10
12	7,5	AF-1-012 •	234	1,60	11,0	AF-2-012 •	168	2,27
15	8,0	AF-1-015 •	192	1,74	11,5	AF-2-015 •	130	2,48
18	8,0	AF-1-018 •	140	1,95	11,5	AF-2-018 •	120	2,86
22	8,5	AF-1-022 •	132	2,12	12,0	AF-2-022 •	100	3,13
25	8,5	AF-1-025 •	108	2,23	12,5	AF-2-025 •	88	3,46
28	8,5	AF-1-028 •	100	2,53	12,5	AF-2-028 •	84	4,11
32	9,0	AF-1-032 •	84	3,16	13,0	AF-2-032 •	64	4,77
35	9,0	AF-1-035 •	76	3,28	13,0	AF-2-035 •	62	4,95
42	9,0	AF-1-042 •	60	4,27	13,5	AF-2-042 •	48	5,88
48	9,0	AF-1-048 •	50	4,76	13,5	AF-2-048 •	44	6,28
54	9,0	AF-1-054 •	48	5,33	13,5	AF-2-054 •	36	6,86
60	9,0	AF-1-060 •	36	6,04	14,0	AF-2-060 •	32	7,40
64	9,5	AF-1-064 •	32	6,54	14,0	AF-2-064 •	30	8,02
70	9,5	AF-1-070 •	32	6,99	14,0	AF-2-070 •	28	8,75
76	9,5	AF-1-076 •	28	7,27	14,0	AF-2-076 •	28	9,74
80	9,5	AF-1-080 •	24	8,48	14,5	AF-2-080 •	24	11,27
89	9,5	AF-1-089 •	22	8,65	14,5	AF-2-089 •	22	12,21
102	9,5	AF-1-102 •	16	13,85	14,5	AF-2-102 •	18	20,24
110	9,5	AF-1-110 •	16	16,64	15,0	AF-2-110 •	16	21,95
114	9,5	AF-1-114 •	16	16,82	15,0	AF-2-114 •	16	22,57
125	9,5	AF-1-125 •	12	23,06	15,0	AF-2-125 •	12	25,68
140	10,0	AF-1-140 •	12	35,59	15,5	AF-2-140 •	8	34,14
160	10,0	AF-1-160 •	8	37,18	16,0	AF-2-160 •	8	41,78



Ø ext máx.  
de tubería  
[mm]

	AF-3 // 12,5 - 19,0 MM				AF-4 // 15,5 - 25,0 MM			
	Espesor [mm]	Referencia	m/cartón	€/m	Espesor [mm]	Referencia	m/cartón	€/m
6					15,5	AF-4-006 •	120	4,47
10	12,5	AF-3-010 •	156	3,30	15,5	AF-4-010 •	110	4,53
12	13,0	AF-3-012 •	144	3,67	16,0	AF-4-012 •	100	5,38
15	14,0	AF-3-015 •	108	3,97	17,0	AF-4-015 •	88	5,99
18	14,0	AF-3-018 •	96	4,02	17,5	AF-4-018 •	70	6,57
22	14,5	AF-3-022 •	84	4,51	18,0	AF-4-022 •	60	7,20
25					18,5	AF-4-025 •	56	7,99
28	15,5	AF-3-028 •	64	5,14	19,0	AF-4-028 •	48	8,80
32					19,5	AF-4-032 •	40	9,77
35	16,0	AF-3-035 •	46	6,19	19,5	AF-4-035 •	36	9,82
40					20,5	AF-4-040 •	32	10,62
42	16,5	AF-3-042 •	40	8,28	20,5	AF-4-042 •	32	10,89
48	16,5	AF-3-048 •	32	9,84	21,0	AF-4-048 •	24	12,80
50					21,0	AF-4-050 •	24	13,88
54	17,0	AF-3-054 •	28	10,82	21,0	AF-4-054 •	24	13,80
60	17,0	AF-3-060 •	24	11,81	21,5	AF-4-060 •	20	16,87
64	17,0	AF-3-064 •	20	16,27	21,5	AF-4-064 •	18	17,87
70	17,5	AF-3-070 •	18	17,08	22,0	AF-4-070 •	16	19,18
76	17,5	AF-3-076 •	16	17,49	22,0	AF-4-076 •	16	19,70
80					22,5	AF-4-080 •	16	20,78
89	18,0	AF-3-089 •	16	22,75	22,5	AF-4-089 •	12	26,56
102					23,0	AF-4-102 •	10	49,24
110	18,0	AF-3-110 •	12	31,15	23,0	AF-4-110 •	10	51,38
114	18,5	AF-3-114 •	12	44,69	23,5	AF-4-114 •	10	54,35
125	18,5	AF-3-125 •	12	49,10	23,5	AF-4-125 •	8	55,57
140	19,0	AF-3-140 •	8	52,06	24,5	AF-4-140 •	6	56,27
160	19,0	AF-3-160 •	6	61,39	25,0	AF-4-160 •	6	58,85
168					25,0	AF-4-168 •	4	62,12

Ø ext. máx.  
de tubería  
[mm]

AF-5 // 25,0 - 32,0 MM				AF-6 // 32,0 - 45,0 MM				
Espesor [mm]	Referencia	m/cartón	€/m	Espesor [mm]	Referencia	m/cartón	€/m	
10				32,0	AF-6-010 •	40	12,54	
12				32,0	AF-6-012 •	36	12,89	
15				32,0	AF-6-015 •	32	13,53	
18	25,0	AF-5-018 •	42	9,57	32,0	AF-6-018 •	32	14,35
20	25,0	AF-5-020 •	44	9,65				
22	25,0	AF-5-022 •	36	9,75	33,5	AF-6-022 •	28	15,34
25	25,0	AF-5-025 •	40	11,04				
28	25,0	AF-5-028 •	36	11,68	35,0	AF-6-028 •	24	18,59
32		AF-5-032 •	24	12,76				
35	27,0	AF-5-035 •	24	13,10	35,0	AF-6-035 •	18	20,79
42	27,0	AF-5-042 •	22	16,03	36,5	AF-6-042 •	16	26,07
48	27,5	AF-5-048 •	16	17,36	37,5	AF-6-048 •	12	31,21
54	28,5	AF-5-054 •	16	18,54	38,0	AF-6-054 •	12	33,39
60	29,0	AF-5-060 •	12	20,20	39,0	AF-6-060 •	10	35,20
64	29,0	AF-5-064 •	12	22,06	39,5	AF-6-064 •	10	36,63
70	29,5	AF-5-070 •	12	23,07	40,0	AF-6-070 •	8	43,34
76	30,0	AF-5-076 •	10	23,28	40,5	AF-6-076 •	8	45,90
89	30,5	AF-5-089 •	8	26,70	41,5	AF-6-089 •	6	56,10
102				42,5	AF-6-102 •	6	70,30	
108	31,0	AF-5-108 •	6	47,22	42,5	AF-6-108 •	4	72,37
114	31,5	AF-5-114 •	6	54,13	43,0	AF-6-114 •	4	74,68
125	31,5	AF-5-125 •	6	62,51	44,0	AF-6-125 •	4	76,05
140	32,0	AF-5-140 •	6	74,48	44,5	AF-6-140 •	4	79,56
160				45,0	AF-6-160 •	4	106,45	
168	32,0	AF-5-168 •	4	79,01	45,0	AF-6-168 •	4	121,89

#### OBSERVACIONES

Las coquillas se servirán cerradas longitudinalmente en largo estándar de 2 m, suministrándose abiertas longitudinalmente contra pedido específico y con un incremento sobre el precio de venta al público de:

AF-1 y AF-2: 0,85 €/m.

AF-3, AF-4, AF-5 y AF-6: 0,97 €/m.

- Producto bajo pedido, consultar plazo.
- Producto habitualmente en stock.

## COQUILLAS R.I.T.E.

Longitud 2,0 m, gama de acuerdo al Reglamento R.I.T.E

Ø ext. máx.  
de tubería  
[mm]

Aplicaciones INTERIOR edificios				Aplicaciones EXTERIOR edificios			
Tª DEL FLUIDO 0 °C - 10°C				Tª DEL FLUIDO 0 °C - 10°C			
Referencia	m/cartón	€/m		Referencia	m/cartón	€/m	
18	AF-5-018 •	42	9,57				
20	AF-5-020 •	44	9,65				
22	AF-5-022 •	36	9,75				
25	AF-5-025 •	40	11,04				
28	AF-5-028 •	36	11,68				
32	AF-5-032 •	24	12,76				
35	AF-5-035 •	24	13,10				
42	AF-5-042 •	22	16,03	AF-45X042 •	10	45,78	
48	AF-5-048 •	16	17,36	AF-45X048 •	10	48,54	
54	AF-5-054 •	16	18,54	AF-45X054 •	8	49,66	
60	AF-5-060 •	12	20,20	AF-45X060 •	8	51,40	
64	AF-5-064 •	12	22,06				
76	AF-5-076 •	10	23,28	AF-45X076 •	6	55,14	
89	AF-5-089 •	8	26,70	AF-45X089 •	6	59,82	
114	AF-36X114 •	6	46,68	AF-55X114 •	4	101,03	
140	AF-36X140 •	4	49,35	AF-55X140 •	2	116,96	
168	AF-36X168 •	4	69,23	AF-55X168 •	2	128,66	





Ø ext máx.  
de tubería  
[mm]

Aplicaciones EXTERIOR edificios						
Tª DEL FLUIDO 40 °C - 60 °C			Tª DEL FLUIDO >60 °C - 100 °C			
	Referencia	m/cartón	€/m	Referencia	m/cartón	€/m
18	AF-6-018 •	32	14,35	AF-6-018 •	32	14,35
22	AF-6-022 •	28	15,34	AF-6-022 •	28	15,34
28	AF-6-028 •	24	18,59	AF-6-028 •	24	18,59
35	AF-6-035 •	18	20,79	AF-6-035 •	18	20,79
42	AF-6-042 •	16	26,07	AF-6-042 •	16	26,07
48	AF-6-048 •	12	31,21	AF-6-048 •	12	31,21
54	AF-6-054 •	12	33,39	AF-6-054 •	12	33,39
60	AF-6-060 •	10	35,20	AF-6-060 •	10	35,20
64	AF-6-064 •	10	36,63	AF-6-064 •	10	36,63
76	AF-6-076 •	8	45,90	AF-6-076 •	8	45,90
89	AF-6-089 •	6	56,10	AF-6-089 •	6	56,10
114	AF-6-114 •	4	74,68	AF-6-114 •	4	74,68
140	AF-6-140 •	4	79,56	AF-6-140 •	4	79,56
168	AF-6-168 •	4	121,89	AF-6-168 •	4	121,89



#### OBSERVACIONES

- Producto bajo pedido, consultar plazo.
  - Producto habitualmente en stock.
- Para consultar la correspondencia con espesores RITE, ir a la página 4 del catálogo.

## COQUILLAS R.I.T.E. / CIRCUITOS FRIGORÍFICOS

Ø tubería de cobre [mm]	Ø exterior [mm]	RITE Interior - Sistemas VRVs y Splits			RITE Exterior - Sistemas VRVs y Splits		
		Referencia	m/cartón	€/m	Referencia	m/cartón	€/m
1/4"	6	AF-2-006 •	288	1,97			
3/8"	10	AF-2-010 •	170	2,10	AF-3-010 •	156	3,30
1/2"	12	AF-2-012 •	168	2,27	AF-3-012 •	144	3,67
5/8"	15	AF-2-015 •	130	2,48	AF-4-015 •	88	5,99
3/4"	18	AF-2-018 •	120	2,86	AF-4-018 •	70	6,57
7/8"	22	AF-2-022 •	100	3,13	AF-4-022 •	60	7,20
1"	25	AF-2-025 •	84	3,46	AF-4-025 •	56	7,99
1 1/8"	28	AF-3-028 •	64	5,14	AF-5-028 •	36	11,68
1 3/8"	35	AF-3-035 •	46	6,19	AF-5-035 •	24	13,10
1 5/8"	42	AF-5-042 •	22	16,03	AF-6-042 •	16	26,07
2 1/8"	54	AF-5-054 •	16	18,54	AF-6-054 •	12	33,39

#### OBSERVACIONES

- Producto bajo pedido, consultar plazo.
- Producto habitualmente en stock.

## COQUILLAS AUTOADHESIVAS

Longitud 2,0 m, corte tangencial, Microban®

∅ ext máx.  
de tubería  
[mm]

AF-1 // 7,5 - 9,5 MM				AF-2 // 11,0 - 14,5 MM			
Espesor [mm]	Referencia	m/cartón	€/m	Espesor [mm]	Referencia	m/cartón	€/m
12	7,5 AF-1-012-A	234	2,58	11,0	AF-2-012-A ♦	168	2,63
15	8,0 AF-1-015-A	192	2,84	11,5	AF-2-015-A ♦	130	3,68
18	8,0 AF-1-018-A	140	3,16	11,5	AF-2-018-A	120	4,15
22	8,5 AF-1-022-A	132	3,33	12,0	AF-2-022-A	100	4,61
28	8,5 AF-1-028-A	100	3,82	12,5	AF-2-028-A	84	5,90
30	9,0 AF-1-030-A	96	4,26	12,5	AF-2-030-A	72	6,57
35	9,0 AF-1-035-A	76	4,86	13,0	AF-2-035-A	62	7,10
42	9,0 AF-1-042-A	60	5,98	13,5	AF-2-042-A	48	7,96
48	9,0 AF-1-048-A	50	6,78	13,5	AF-2-048-A	44	8,54
54	9,0 AF-1-054-A	48	7,60	13,5	AF-2-054-A	36	9,30
60	9,0 AF-1-060-A	36	8,43	14,0	AF-2-060-A	32	10,03
64				14,0	AF-2-064-A	30	11,17
70				14,0	AF-2-070-A	28	12,49
76	9,5 AF-1-076-A	28	10,63	14,0	AF-2-076-A	28	14,62
89	9,5 AF-1-089-A	22	13,36	14,5	AF-2-089-A	22	18,44

∅ ext máx.  
de tubería  
[mm]

AF-3 // 13,5 - 17,5 MM				AF-4 // 17,0 - 22,5 MM			
Espesor [mm]	Referencia	m/cartón	€/m	Espesor [mm]	Referencia	m/cartón	€/m
15	13,5 AF-3-015-A	108	5,07	17,0	AF-4-015-A	88	7,19
18	14,0 AF-3-018-A	96	5,44	17,5	AF-4-018-A	70	8,05
22	14,5 AF-3-022-A	84	5,64	18,0	AF-4-022-A	60	8,79
28	15,5 AF-3-028-A	64	7,24	19,0	AF-4-028-A	48	10,74
35	16,0 AF-3-035-A	46	8,10	19,5	AF-4-035-A	36	12,00
42	16,5 AF-3-042-A	40	11,57	20,5	AF-4-042-A	32	13,41
48	16,5 AF-3-048-A	32	13,39	21,0	AF-4-048-A	24	15,71
54	17,0 AF-3-054-A	28	15,91	21,0	AF-4-054-A	24	18,43
60	17,5 AF-3-060-A	24	17,06	21,5	AF-4-060-A	20	20,25
64					AF-4-064-A	18	21,61
70				22,0	AF-4-070-A	16	23,00
76	17,5 AF-3-076-A	16	18,80	22,0	AF-4-076-A	16	24,74
89	17,5 AF-3-089-A	16	21,68	22,5	AF-4-089-A	12	27,40

### OBSERVACIONES

♦ En el caso de este producto el cierre autoadhesivo está formado por un corte radial.  
Gama contra pedido específico. Consultar cantidades mínimas y plazo de entrega



## COQUILLAS EN ROLLO

Microban®

Ø ext. máx.  
de tubería  
[mm]

	AF-1				AF-2			
	Espesor [mm]	Referencia	m/rollo	€/m	Espesor [mm]	Referencia	m/rollo	€/m
6	7,0	AF-1-006/E	90	1,44	9,5	AF-2-006/E	60	2,04
8	7,0	AF-1-008/E	80	1,51	10,0	AF-2-008/E	55	2,11
10	7,5	AF-1-010/E	60	1,60	11,0	AF-2-010/E	35	2,18
12	7,5	AF-1-012/E	50	1,78	11,0	AF-2-012/E	32	2,36
15	8,0	AF-1-015/E	40	1,94	11,5	AF-2-015/E	32	2,58
18	8,0	AF-1-018/E	35	2,17	11,5	AF-2-018/E	30	2,98
22	8,5	AF-1-022/E	30	2,36	12,0	AF-2-022/E	26	3,25
28	8,5	AF-1-028/E	28	2,47	12,5	AF-2-028/E	20	3,59



**OBSERVACIONES**  
Producto bajo pedido,  
consultar plazo.

## PLANCHAS EN HOJA

Longitud 2,0 m, ancho 0,5 m, Microban®

Referencia	Espesor de aislamiento [mm]	m <sup>2</sup> /cartón	€/m <sup>2</sup>
AF-10MM •	10,0	13	31,97
AF-13MM •	13,0	9	40,79
AF-16MM •	16,0	8	54,55
AF-19MM •	19,0	7	60,27
AF-25MM •	25,0	5	68,71
AF-32MM •	32,0	4	89,25
AF-50MM •	50,0	3	131,07



**OBSERVACIONES**

Una plancha de 1m<sup>2</sup>, puede ser sustituida por dos de 0,5m<sup>2</sup>.  
• Producto bajo pedido, consultar plazo.  
• Producto habitualmente en stock.

## PLANCHAS AUTOADHESIVAS EN HOJA

Longitud 2,0 m, ancho 0,5 m, Microban®

Referencia	Espesor de aislamiento [mm]	m <sup>2</sup> /cartón	€/m <sup>2</sup>
AF-10MM/A	10,0	13	39,08
AF-13MM/A	13,0	9	48,60
AF-19MM/A	19,0	7	69,32
AF-25MM/A	25,0	5	79,18
AF-32MM/A	32,0	4	98,17
AF-50MM/A	50,0	3	138,69



**OBSERVACIONES**

Una plancha de 1m<sup>2</sup>, puede ser sustituida por dos de 0,5m<sup>2</sup>.  
Gama contra pedido específico. Consultar cantidades mínimas y  
plazo de entrega.

## PLANCHAS EN ROLLO

Ancho 1,0 m, Microban®

Referencia	Espesor de aislamiento [mm]	Longitud	m <sup>2</sup> /cartón	€/m <sup>2</sup>
AF-03MM/E •	3,0	30	30	15,78
AF-06MM/E •	6,0	15	15	25,56
AF-10MM/E •	10,0	10	10	31,97
AF-13MM/E •	13,0	8	8	40,79
AF-16MM/E •	16,0	7	7	54,55
AF-19MM/E •	19,0	6	6	60,27
AF-25MM/E •	25,0	4	4	68,71
AF-32MM/E •	32,0	3	3	89,25
AF-36MM/E •	36,0	5	5	100,35
AF-50MM/E •	50,0	5	5	131,07



**OBSERVACIONES**

Una plancha de 1m<sup>2</sup>, puede ser sustituida por dos de 0,5m<sup>2</sup>.  
• Producto bajo pedido, consultar plazo.  
• Producto habitualmente en stock.

## PLANCHAS AUTOADHESIVAS EN ROLLO

Ancho 1,0 m, Microban®

Referencia	Espesor de aislamiento [mm]	Longitud	m <sup>2</sup> /cartón	€/m <sup>2</sup>
AF-03MM/EA	3,0	30	30	18,91
AF-06MM/EA	6,0	15	15	32,66
AF-10MM/EA	10,0	10	10	39,08
AF-13MM/EA	13,0	8	8	48,60
AF-16MM/EA	16,0	7	7	61,78
AF-19MM/EA	19,0	6	6	69,32
AF-25MM/EA	25,0	4	4	79,18
AF-32MM/EA	32,0	3	3	98,17
AF-50MM/EA	50,0	5	5	138,69



### OBSERVACIONES

Una plancha de 1m<sup>2</sup>, puede ser sustituida por dos de 0,5m<sup>2</sup>.

Gama contra pedido específico. Consultar cantidades mínimas y plazo de entrega.

## CINTAS AUTOADHESIVAS

Ancho 50,0 mm, Microban®

Referencia	Longitud [m]	Espesor [mm]	Rollos/cartón	€/rollo
AF-TAPE-MC •	15	3,0	12	33,51
AF-TAPE-MC/30 •	30	3,0	10	60,89



### OBSERVACIONES

- Producto habitualmente en stock.

## COMBI-PACK

Juegos de soportes + abrazadera correspondiente

Ø ext máx.  
de tubería  
[mm]

	AF-2 // 11,0 - 14,5 MM				AF-4 (AF-3)* // 15,5 - 22,5 MM			
	Dist. máx permitida [mm]	Referencia	Juegos/cartón	€/juego	Dist. máx permitida [mm]	Referencia	Juegos/cartón	€/juego
10	2,00	FX-2-10/12K	32	5,62	2,00	FX-4(3)-10/12K	26	6,12
12	2,00	FX-2-10/12K	32	5,62	2,00	FX-4(3)-10/12K	26	6,12
15	2,00	FX-2-15/18K	24	6,04	2,00	FX-4(3)-15/18K	24	6,36
18	2,25	FX-2-15/18K	24	6,04	2,25	FX-4(3)-15/18K	24	6,36
22	2,75	FX-2-22/25K	24	6,08	2,75	FX-4(3)-22/25K	12	7,17
25	2,75	FX-2-22/25K	24	6,08	2,75	FX-4(3)-22/25K	12	7,17
28	3,00	FX-2-28/30K	16	6,42	3,00	FX-4(3)-28/30K	12	7,33
30	3,00	FX-2-28/30K	16	6,42	3,00	FX-4(3)-28/30K	12	7,33
35	3,50	FX-2-35/38K	12	7,65	3,50	FX-4(3)-35/38K	12	8,86
38	3,50	FX-2-35/38K	12	7,65	3,50	FX-4(3)-35/38K	12	8,86
42	3,75	FX-2-42/45K	12	7,86	3,75	FX-4(3)-42/45K	12	9,34
45	3,75	FX-2-42/45K	12	7,86	3,75	FX-4(3)-42/45K	12	9,34
48	4,25	FX-2-48K	12	8,65	4,25	FX-4(3)-48K	12	9,60
54	4,25	FX-2-54/57K	12	9,39	4,25	FX-4(3)-54/57K	16	10,37
57	4,25	FX-2-54/57K	12	9,39	4,25	FX-4(3)-54/57K	16	10,37
60	4,75	FX-2-60/64K	10	9,96	4,75	FX-4(3)-60/64K	12	13,14
64	4,75	FX-2-60/64K	10	9,96	4,75	FX-4(3)-60/64K	12	13,14
70	4,75	FX-2-70K	16	10,95	4,75	FX-4(3)-70K	12	14,45
76	5,50	FX-2-76/80K	12	13,59	5,50	FX-4(3)-76/80K	18	15,89
80	5,50	FX-2-76/80K	12	13,59	5,50	FX-4(3)-76/80K	18	15,89
89	6,00	FX-2-89K	8	16,94	6,00	FX-4(3)-89K	14	18,67

Ø ext máx.  
de tubería  
[mm]

AF-6 // 32,0 - 45,0 MM				
	Dist. máx permitida [mm]	Referencia	Juegos/cartón	€/juego
15	2,00	FX-6-15/18K	20	8,34
18	2,25	FX-6-15/18K	20	8,34
22	2,75	FX-6-22/25K	18	8,57
25	2,75	FX-6-22/25K	18	8,57
28	3,00	FX-6-28/30K	12	9,45
30	3,00	FX-6-28/30K	12	9,45
35	3,50	FX-6-35/38K	12	11,75
38	3,50	FX-6-35/38K	12	11,75
42	3,75	FX-6-42/45K	12	14,26
45	3,75	FX-6-42/45K	12	14,26
48	4,25	FX-6-48K	12	14,75
54	4,25	FX-6-54/57K	8	15,50
57	4,25	FX-6-54/57K	8	15,50
60	4,75	FX-6-60/64K	10	17,58
64	4,75	FX-6-60/64K	10	17,58
70	4,75	FX-6-70K	9	19,43
76	5,50	FX-6-76/80K	6	22,75
80	5,50	FX-6-76/80K	6	22,75
89	6,00	FX-6-89K	4	26,52



#### OBSERVACIONES

Para simplificar referencias similares en diámetros, la descripción de algunos soportes incluyen dos medidas. Ejemplo: FX-2-28/30, es adecuado para coquillas AF-2 de 28 a 30 mm.

A partir de 165,1 mm., se suministrarán los soportes en dos piezas.

Gama contra pedido específico. Consultar cantidades mínimas y plazo de entrega.

Propiedades técnicas \*Los soportes para tuberías AF4 (AF-3) son adecuados para coquillas de aislamiento de espesor AF-3 y AF-4.

## SOPORTES PARA TUBERÍAS Y ABRAZADERAS



Ø ext máx.  
de tubería  
[mm]

Armaflex  
Ø nom.  
[mm]

Distancia  
máxima  
permitida  
[mm]

AF-2 // 9,5 - 16,0 MM						Abrazaderas				
			Referencia	Ø exterior [mm]	Longitud [mm]	Piezas/cartón	€/pieza	Referencia	Piezas/cartón	€/pieza
10	10	2,00	FX-2-10/12	34	45	32	4,34	PCX 025/030	25	1,64
12	10	2,00	FX-2-10/12	36	45	32	4,34	PCX 025/030	25	1,64
15	15	2,00	FX-2-15/18	40	45	32	4,47	PCX 033/037	25	1,68
18	15	2,25	FX-2-15/18	43	45	32	4,47	PCX 033/037	25	1,68
22	22	2,75	FX-2-22/25	47	45	32	4,58	PCX 042/046	25	1,81
25	22	2,75	FX-2-22/25	50	45	32	4,58	PCX 042/046	25	1,81
28	28	3,00	FX-2-28/30	53	45	32	4,75	PCX 047/052	25	1,86
30	28	3,00	FX-2-28/30	56	45	32	4,75	PCX 047/052	25	1,86
35	35	3,50	FX-2-35/38	61	50	28	5,53	PCX 054/058	25	1,88
38	35	3,50	FX-2-35/38	65	50	28	5,53	PCX 054/058	25	1,88
42	42	3,75	FX-2-42/45	69	50	28	5,79	PCX 063/068	25	2,40
45	42	3,75	FX-2-42/45	72	50	28	5,79	PCX 063/068	25	2,40
48	48	4,25	FX-2-48	76	55	28	6,17	PCX 068/073	10	3,06
54	54	4,25	FX-2-54/57	82	55	28	6,46	PCX 072/080	10	3,21
57	54	4,25	FX-2-54/57	85	55	28	6,46	PCX 072/080	10	3,21
60	60	4,75	FX-2-60/64	89	65	24	7,23	PCX 082/085	10	3,29
64	60	4,75	FX-2-60/64	92	65	24	7,23	PCX 082/085	10	3,29
70	70	4,75	FX-2-70	98	65	24	8,15	PCX 092/099	10	3,49
76	76	5,50	FX-2-76/80	105	75	20	9,08	PCX 099/103	10	3,90
80	76	5,50	FX-2-76/80	109	75	20	9,08	PCX 099/103	10	3,90
89	89	6,00	FX-2-89	118	95	16	12,24	PCX 112/118	10	4,49
102	102	6,00	FX-2-102/108	134	95	16	16,39	PCX 133/137	10	4,59
108	102	6,00	FX-2-102/108	141	95	16	16,39	PCX 133/137	10	4,59
114	114	6,00	FX-2-110/114	144	115	12	17,48	PCX 137/142	10	4,85
125	125	6,00	FX-2-125	158	115	12	18,57	PCX 145/152	10	5,33
133	133	6,00	FX-2-133/140	165	115	12	19,66	PCX 159/164	10	5,45
140	133	6,00	FX-2-133/140	172	115	12	19,66	PCX 159/164	10	5,45
160	160	6,00	FX-2-160	193	115	9	22,40	PCX 190	10	16,72
165		6,00	FX-2-165/168 <sup>1</sup>	198	125	9	24,04	PCX 199	10	17,26
168		6,00	FX-2-165/168 <sup>1</sup>	201	125	9	24,04	PCX 199	10	17,26

Ø ext máx. de tubería [mm]	Armaflex Ø nom. [mm]	Distancia máxima permitida [mm]
10	10	2,00
12	10	2,00
15	15	2,00
18	15	2,00
22	22	2,75
25	22	2,75
28	28	3,00
30	28	3,00
35	35	3,50
38	35	3,50
42	42	3,75
45	42	3,75
48	48	4,25
54	54	4,25
57	54	4,25
60	60	4,75
64	60	4,75
70	70	4,75
76	76	5,50
80	76	5,50
89	89	6,00
102	102	6,00
108	102	6,00
114	114	6,00
125	125	6,00
133	133	6,00
140	133	6,00
160	160	6,00
165		6,00
168		6,00
216		6,00
219		6,00
267		6,00
273		6,00
306		6,00
324		4,50
356		4,20
406		4,20
475		3,70
508		3,40
610		2,90

AF-4 (AF-3)* // 15,5 - 25,0 MM					Abrazaderas		
Referencia	Ø exterior [mm]	Longitud [mm]	Piezas/ cartón	€/pieza	Referencia	Piezas/ cartón	€/pieza
FX-4(3)-10/12	46	55	28	4,58	PCX 042/046	25	1,81
FX-4(3)-10/12	48	55	28	4,58	PCX 042/046	25	1,81
FX-4(3)-15/18	52	55	28	4,75	PCX 042/046	25	1,81
FX-4(3)-15/18	55	55	28	4,75	PCX 042/046	25	1,81
FX-4(3)-22/25	60	55	28	5,00	PCX 054/058	25	1,88
FX-4(3)-22/25	64	55	28	5,00	PCX 054/058	25	1,88
FX-4(3)-28/30	66	55	28	5,27	PCX 063/068	25	2,40
FX-4(3)-28/30	70	55	28	5,27	PCX 063/068	25	2,40
FX-4(3)-35/38	74	65	24	6,58	PCX 068/073	10	3,06
FX-4(3)-35/38	79	65	24	6,58	PCX 068/073	10	3,06
FX-4(3)-42/45	85	65	24	7,76	PCX 072/080	10	3,21
FX-4(3)-42/45	88	65	24	7,76	PCX 072/080	10	3,21
FX-4(3)-48	91	65	24	9,21	PCX 082/085	10	3,29
FX-4(3)-54/57	98	65	24	9,99	PCX 088/092	10	3,37
FX-4(3)-54/57	101	65	24	9,99	PCX 088/092	10	3,37
FX-4(3)-60/64	105	75	20	11,04	PCX 099/103	10	3,90
FX-4(3)-60/64	109	75	20	11,04	PCX 099/103	10	3,90
FX-4(3)-70	116	75	20	12,05	PCX 108/112	10	4,43
FX-4(3)-76/80	122	85	16	14,17	PCX 112/118	10	4,49
FX-4(3)-76/80	127	85	16	14,17	PCX 112/118	10	4,49
FX-4(3)-89	136	100	12	15,88	PCX 133/137	10	4,59
FX-4(3)-102/108	149	100	12	16,06	PCX 137/142	10	4,85
FX-4(3)-102/108	156	100	12	16,06	PCX 137/142	10	4,85
FX-4(3)-110/114	162	115	12	19,33	PCX 145/152	10	5,33
FX-4(3)-125	173	115	12	20,76	PCX 168/173	10	5,79
FX-4(3)-133/140	183	115	12	21,31	PCX 190	10	16,72
FX-4(3)-133/140	189	115	12	21,31	PCX 190	10	16,72
FX-4(3)-160	210	115	6	28,41	PCX 206	10	17,43
FX-4(3)-165/168 <sup>1</sup>	216	125	6	30,59	PCX 222	10	17,74
FX-4(3)-165/168 <sup>1</sup>	219	125	6	30,59	PCX 222	10	17,74
FX-4(3)-216/219 <sup>1</sup>	267	170	4	48,08			
FX-4(3)-216/219 <sup>1</sup>	270	170	4	48,08			
FX-4(3)-267/273 <sup>1</sup>	318	170	3	74,29			
FX-4(3)-267/273 <sup>1</sup>	324	170	3	74,29			
FX-4(3)-306 <sup>1</sup>	357	215	1	156,24			
FX-4(3)-324 <sup>1</sup>	375	215	1	172,64			
FX-4(3)-356 <sup>1</sup>	407	215	6	191,21			
FX-4(3)-406 <sup>1</sup>	457	215	6	207,60			
FX-4(3)-457 <sup>1</sup>	508	215	4	229,45			
FX-4(3)-508 <sup>1</sup>	559	215	4	251,30			
FX-4(3)-610 <sup>1</sup>	661	215	2	325,34			

Ø ext máx. de tubería [mm]	Armaflex Ø nom. [mm]	Distancia máxima permitida [mm]	AF-6 // 32,0 - 45,0 MM				Abrazaderas			
			Referencia	Ø exterior [mm]	Longitud [mm]	Piezas/ cartón	€/pieza	Referencia	Piezas/ cartón	€/pieza
10	10	2,00	FX-6-10/12	68	75	20	5,69	PCX 063/068	25	2,40
12	10	2,00	FX-6-10/12	68	75	20	5,69	PCX 063/068	25	2,40
15	15	2,00	FX-6-15/18	74	75	20	6,17	PCX 068/073	10	3,06
18	15	2,00	FX-6-15/18	77	75	20	6,17	PCX 068/073	10	3,06
22	22	2,75	FX-6-22/25	80	75	20	6,46	PCX 072/080	10	3,21
25	22	2,75	FX-6-22/25	84	75	20	6,46	PCX 072/080	10	3,21
28	28	3,00	FX-6-28/30	91	75	20	6,97	PCX 082/085	10	3,29
30	28	3,00	FX-6-28/30	95	75	20	6,97	PCX 082/085	10	3,29
35	35	3,50	FX-6-35/38	104	85	16	8,68	PCX 099/103	10	3,90
38	35	3,50	FX-6-35/38	109	85	16	8,68	PCX 099/103	10	3,90
42	42	3,75	FX-6-42/45	113	85	16	9,08	PCX 099/103	10	3,90
45	42	3,75	FX-6-42/45	116	85	16	9,08	PCX 099/103	10	3,90
48	48	4,25	FX-6-48	119	85	16	10,88	PCX 112/118	10	4,49
54	54	4,25	FX-6-54/57	126	85	16	13,71	PCX 112/118	10	4,49
57	54	4,25	FX-6-54/57	129	85	16	13,71	PCX 112/118	10	4,49
60	60	4,75	FX-6-60/64	134	100	12	15,12	PCX 133/137	10	4,59
64	60	4,75	FX-6-60/64	137	100	12	15,12	PCX 133/137	10	4,59
70	70	4,75	FX-6-70	144	100	12	16,07	PCX 137/142	10	4,85
76	76	5,50	FX-6-76/80	152	115	12	17,85	PCX 137/142	10	4,85
80	76	5,50	FX-6-76/80	156	115	12	17,85	PCX 137/142	10	4,85
89	89	6,00	FX-6-89	167	125	12	18,57	PCX 159/164	10	5,45
102	102	6,00	FX-6-102/108	179	125	12	18,91	PCX 190	10	16,72
108	102	6,00	FX-6-102/108	188	125	12	18,91	PCX 190	10	16,72
114	114	6,00	FX-6-110/114	196	145	12	28,51	PCX 199	10	17,26
125	125	6,00	FX-6-125	207	145	12	31,46	PCX 206	10	17,43
133	133	6,00	FX-6-133/140	219	145	8	36,19	PCX 231	10	18,41
140	133	6,00	FX-6-133/140	225	145	8	36,19	PCX 231	10	18,41
160	160	6,00	FX-6-160	248	145	6	44,19	PCX 249	10	19,50
165		6,00	FX-6-165/168 <sup>1</sup>	254	165	5	53,18	PCX 259	10	19,69
168		6,00	FX-6-165/168 <sup>1</sup>	257	165	5	53,18	PCX 259	10	19,69
216		6,00	FX-6-216/219 <sup>1</sup>	317	215	1	106,83			
219		6,00	FX-6-216/219 <sup>1</sup>	320	215	1	106,83			
267		6,00	FX-6-267/273 <sup>1</sup>	368	215	1	109,81			
273		6,00	FX-6-267/273 <sup>1</sup>	374	215	1	109,81			
306		6,00	FX-6-306 <sup>1</sup>	407	215	6	182,97			
324		4,50	FX-6-324 <sup>1</sup>	425	215	6	208,02			
356		4,20	FX-6-356 <sup>1</sup>	457	215	6	224,56			
406		4,20	FX-6-406 <sup>1</sup>	507	215	2	239,44			
457		3,70	FX-6-457 <sup>1</sup>	558	215	2	256,56			
508		3,40	FX-6-508 <sup>1</sup>	609	215	2	288,67			
610		2,90	FX-6-610 <sup>1</sup>	711	215	2	340,85			

**OBSERVACIONES**

Soportes para tuberías de plástico y acero inoxidable disponibles bajo pedido específico.

Ø exterior = Ø instalación

Propiedades técnicas \*Los soportes para tuberías AF4 (AF-3) son adecuados para coquillas de aislamiento con espesores AF-3 y AF-4.

<sup>1</sup> Planchas

Gama contra pedido específico. Consultar cantidades mínimas y plazo de entrega.

**SOPORTES PARA CONDUCTOS**

Ancho 100,0 mm, longitud 2,0 m

Referencia	Espesor de aislamiento [mm]	Piezas/cartón	€/pieza
AS-19MM	19,0	5	87,41
AS-25MM	25,0	4	92,88

**OBSERVACIONES**

Gama contra pedido específico. Consultar cantidades mínimas y plazo de entrega.



## COQUILLAS

Longitud 2,0 m, baja emisión de humos. B<sub>L</sub>-s1,d0.

Diámetro ext. máx. de tubería [mm]

6
10
12
15
18
22
28
35
42
48
54
60
64
76
89

Referencia	ESPESOR DE AISLAMIENTO					
	9 MM			13 MM		
	m/cartón	€/m	Referencia	m/cartón	€/m	
UD-09X012	192	4,20	UD-13X006	164	4,60	
UD-09X015	180	4,35	UD-13X010	140	4,78	
UD-09X018	150	4,52	UD-13X012	130	4,88	
UD-09X022	124	4,79	UD-13X015	112	4,93	
UD-09X028	96	5,20	UD-13X018	98	5,34	
UD-09X035	70	6,18	UD-13X022	88	5,56	
UD-09X042	56	8,00	UD-13X028	64	6,05	
UD-09X048	52	8,63	UD-13X035	56	6,74	
UD-09X054	42	9,32	UD-13X042	48	8,17	
UD-09X060	40	11,24	UD-13X048	40	9,96	
UD-09X064	28	11,54	UD-13X054	36	10,94	
UD-09X076	32	14,24	UD-13X060	28	13,01	
UD-09X089	24	15,28	UD-13X064	26	14,51	
			UD-13X076	24	16,18	
			UD-13X089	18	18,48	



Diámetro ext. máx. de tubería [mm]

10
12
15
18
20
22
28
35
42
48
54
60
64
76
89

Referencia	ESPESOR DE AISLAMIENTO								
	19 MM			25 MM			32 MM		
	m/cartón	€/m	Referencia	m/cartón	€/m	Referencia	m/cartón	€/m	
UD-19X010	92	8,59							
UD-19X012	84	8,99							
UD-19X015	64	9,09							
UD-19X018	58	9,25	UD-25X018	46	14,52	UD-32X015	32	25,15	
UD-19X022	56	10,57	UD-25X022	36	15,40	UD-32X018	32	27,06	
UD-19X028	40	11,38	UD-25X028	36	16,63	UD-32X020	24	28,27	
UD-19X035	40	12,38	UD-25X035	28	21,91	UD-32X022	24	30,96	
UD-19X042	24	14,45	UD-25X042	24	24,46	UD-32X028	24	34,09	
UD-19X048	24	16,19	UD-25X048	20	26,84	UD-32X035	18	37,14	
UD-19X054	24	21,52	UD-25X054	18	28,29	UD-32X042	16	40,60	
UD-19X060	16	25,59	UD-25X060	18	31,74	UD-32X048	12	43,05	
UD-19X064	16	29,76	UD-25X064	16	40,08	UD-32X054	12	47,12	
UD-19X076	16	30,29	UD-25X076	12	46,02	UD-32X060	10	49,07	
UD-19X089	16	32,37	UD-25X089	12	49,40	UD-32X064	10	50,06	
						UD-32X076	10	51,76	
						UD-32X089	8	55,11	

### OBSERVACIONES

Gama contra pedido específico. Consultar cantidades mínimas y plazo de entrega.

## COQUILLAS ABIERTAS

Longitud 2,0 m, baja emisión de humos

Para tuberías de diámetro entre 89 y 300 mm (incluyendo el aislamiento). B<sub>L</sub>-s1,d0.

Referencia	Esesor de aislamiento [mm]	m <sup>2</sup> /cartón	€/m <sup>2</sup>
UD-09X300	9,0	10	43,27
UD-13X300	13,0	8	55,22
UD-19X300	19,0	5	81,59
UD-25X300	25,0	4	93,01
UD-32X300	32,0	3	110,79



### OBSERVACIONES

Gama contra pedido específico. Consultar cantidades mínimas y plazo de entrega.

## COQUILLAS AUTOADHESIVAS

Longitud 2,0 m, baja emisión de humos

Diámetro  
ext. máx.  
de tubería  
[mm]

	ESPESOR DE AISLAMIENTO					
	9 MM			13 MM		
	Referencia	m/cartón	€/m	Referencia	m/cartón	€/m
15	UD-09X015-A	180	6,63	UD-13X015-A	112	8,07
18	UD-09X018-A	150	6,91	UD-13X018-A	98	8,74
22	UD-09X022-A	124	7,30	UD-13X022-A	88	9,10
28	UD-09X028-A	96	7,62	UD-13X028-A	64	9,90
35	UD-09X035-A	70	8,69	UD-13X035-A	56	11,06
42	UD-09X042-A	56	9,35	UD-13X042-A	48	13,42
48	UD-09X048-A	52	10,13	UD-13X048-A	40	14,21
54	UD-09X054-A	42	10,93	UD-13X054-A	36	15,63
60	UD-09X060-A	40	12,22	UD-13X060-A	28	17,74
76	UD-09X076-A	32	15,46	UD-13X076-A	24	22,16
89	UD-09X089-A	24	16,54	UD-13X089-A	18	25,25



Diámetro  
ext. máx.  
de tubería  
[mm]

	ESPESOR DE AISLAMIENTO					
	19 MM			25 MM		
	Referencia	m/cartón	€/m	Referencia	m/cartón	€/m
15	UD-19X015-A	64	13,87			
18	UD-19X018-A	58	14,18	UD-25X018-A	46	19,27
22	UD-19X022-A	56	16,16	UD-25X022-A	36	20,41
28	UD-19X028-A	40	17,41	UD-25X028-A	36	22,07
35	UD-19X035-A	40	18,94	UD-25X035-A	28	25,34
42	UD-19X042-A	24	22,09	UD-25X042-A	24	28,25
48	UD-19X048-A	24	22,57	UD-25X048-A	20	31,02
54	UD-19X054-A	24	30,04	UD-25X054-A	18	37,54
60	UD-19X060-A	16	33,48	UD-25X060-A	18	42,55
76	UD-19X076-A	16	36,98	UD-25X076-A	12	53,19
89	UD-19X089-A	16	39,55	UD-25X089-A	12	57,06

### OBSERVACIONES

Gama contra pedido específico. Consultar cantidades mínimas y plazo de entrega.

## PLANCHAS EN ROLLO

Ancho 1,0 m, baja emisión de humos

Referencia	Espesor de aislamiento [mm]	Longitud [m]	m <sup>2</sup> /cartón	€/m <sup>2</sup>
UD-06-99/E	6,0	15	15	34,26
UD-09-99/E	9,0	10	10	42,42
UD-13-99/E	13,0	8	8	54,13
UD-19-99/E	19,0	5	5	77,03
UD-25-99/E	25,0	4	4	91,19
UD-32-99/E	32,0	3	3	109,38



### OBSERVACIONES

Gama contra pedido específico. Consultar cantidades mínimas y plazo de entrega.

## PLANCHAS AUTOADHESIVAS EN ROLLO

Ancho 1,0 m, baja emisión de humos

Referencia	Espesor de aislamiento [mm]	Longitud [m]	m <sup>2</sup> /cartón	€/m <sup>2</sup>
UD-06-99/EA	6,0	15	15	43,40
UD-09-99/EA	9,0	10	10	51,85
UD-13-99/EA	13,0	8	8	64,51
UD-19-99/EA	19,0	5	5	92,00
UD-25-99/EA	25,0	4	4	105,07
UD-32-99/EA	32,0	3	3	125,05



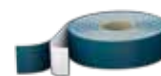
### OBSERVACIONES

Gama contra pedido específico. Consultar cantidades mínimas y plazo de entrega.

## CINTAS AUTOADHESIVAS

Ancho 50,0 mm

Referencia	Longitud [m]	Espesor [mm]	Rollos/cartón	€/rollo
UD-TAPE	15	3,0	12	54,98



### OBSERVACIONES

Gama contra pedido específico. Consultar cantidades mínimas y plazo de entrega.

## SOPORTES PARA TUBERÍAS Y ABRAZADERAS

Diámetro  
ext. máx.  
de tubería  
[mm]

	ESPESOR 13 MM				Abrazaderas		
	Dist. máx. permitida [m]	Referencia	Piezas/ cartón	€/pieza	Referencia	Piezas/cartón	€/pieza
10	2,00	UDP13(9)-10/12	32	9,08	PCX 025/030	25	1,64
12	2,00	UDP13(9)-10/12	32	9,08	PCX 025/030	25	1,64
15	2,00	UDP13(9)-15/18	32	9,28	PCX 033/037	25	1,68
18	2,00	UDP13(9)-15/18	32	9,28	PCX 033/037	25	1,68
22	2,75	UDP13(9)-22/25	32	9,65	PCX 042/046	25	1,81
25	2,75	UDP13(9)-22/25	32	9,65	PCX 042/046	25	1,81
28	3,00	UDP13(9)-28/30	32	9,93	PCX 047/052	25	1,86
30	3,00	UDP13(9)-28/30	32	9,93	PCX 047/052	25	1,86
35	3,50	UDP13(9)-35/38	28	10,95	PCX 054/058	25	1,88
38	3,50	UDP13(9)-35/38	28	10,95	PCX 054/058	25	1,88
42	3,75	UDP13(9)-42/45	28	11,22	PCX 063/068	25	2,40
45	3,75	UDP13(9)-42/45	28	11,22	PCX 063/068	25	2,40
48	4,25	UDP13(9)-48	28	12,64	PCX 068/073	10	3,06
54	4,25	UDP13(9)-54/57	28	13,24	PCX 068/073	10	3,06
57	4,25	UDP13(9)-54/57	28	13,24	PCX 068/073	10	3,06
60	4,75	UDP13(9)-60/64	24	14,79	PCX 082/085	10	3,29
64	4,75	UDP13(9)-60/64	24	14,79	PCX 082/085	10	3,29
76	5,50	UDP13(9)-76/80	20	18,54	PCX 092/099	10	3,49
80	5,50	UDP13(9)-76/80	20	18,54	PCX 092/099	10	3,49
89	6,00	UDP13(9)-89	16	21,31	PCX 108/112	10	4,43
102	6,00	UDP13-102/108	16	24,72	PCX 125/130	10	4,54
110	6,00	UDP13-110/114	12	29,90	PCX 133/137	10	4,59
114	6,00	UDP13-110/114	12	29,90	PCX 133/137	10	4,59
125	6,00	UDP13-125	12	32,66	PCX 145/152	10	5,33
133	6,00	UDP13-133/140	12	34,68	PCX 153/160	10	5,47
140	6,00	UDP13-133/140	12	34,68	PCX 153/160	10	5,47
160	6,00	UDP13-160	9	37,31	PCX 190	10	16,72
165	6,00	UDP13-165/168	9	38,98	PCX 199	10	17,26
168	6,00	UDP13-165/168	9	38,98	PCX 199	10	17,26



Diámetro  
ext. máx.  
de tubería  
[mm]

	<b>ESPESOR 19 MM</b>				<b>Abrazaderas</b>		
	Dist. máx. permitida [m]	Referencia	Piezas/ cartón	€/pieza	Referencia	Piezas/cartón	€/pieza
<b>10</b>	2,00	UDP19-10/12	28	10,56	PCX 038/041	25	1,79
<b>12</b>	2,00	UDP19-10/12	28	10,56	PCX 038/041	25	1,79
<b>15</b>	2,00	UDP19-15/18	28	10,79	PCX 047/052	25	1,86
<b>18</b>	2,00	UDP19-15/18	28	10,79	PCX 047/052	25	1,86
<b>22</b>	2,75	UDP19-22/25	28	11,22	PCX 054/058	25	1,88
<b>25</b>	2,75	UDP19-22/25	28	11,22	PCX 054/058	25	1,88
<b>28</b>	3,00	UDP19-28/30	28	11,89	PCX 059/063	25	1,88
<b>30</b>	3,00	UDP19-28/30	28	11,89	PCX 059/063	25	1,88
<b>35</b>	3,50	UDP19-35/38	24	13,36	PCX 063/068	25	2,40
<b>38</b>	3,50	UDP19-35/38	24	13,36	PCX 063/068	25	2,40
<b>42</b>	3,75	UDP19-42/45	24	13,99	PCX 068/073	10	3,06
<b>45</b>	3,75	UDP19-42/45	24	13,99	PCX 068/073	10	3,06
<b>48</b>	4,25	UDP19-48	24	14,76	PCX 072/080	10	3,21
<b>54</b>	4,25	UDP19-54/57	24	16,09	PCX 082/085	10	3,29
<b>57</b>	4,25	UDP19-54/57	24	16,09	PCX 082/085	10	3,29
<b>60</b>	4,75	UDP19-60/64	20	18,74	PCX 088/092	10	3,37
<b>64</b>	4,75	UDP19-60/64	20	18,74	PCX 088/092	10	3,37
<b>76</b>	5,50	UDP19-76/80	16	23,16	PCX 099/103	10	3,90
<b>80</b>	5,50	UDP19-76/80	16	23,16	PCX 099/103	10	3,90
<b>89</b>	6,00	UDP19-89	12	27,03	PCX 112/118	10	4,49
<b>102</b>	6,00	UDP19-102/108	12	32,78	PCX 133/137	10	4,59
<b>108</b>	6,00	UDP19-102/108	12	32,78	PCX 133/137	10	4,59
<b>110</b>	6,00	UDP19-110/114	12	40,64	PCX 137/142	10	4,85
<b>114</b>	6,00	UDP19-110/114	12	40,64	PCX 137/142	10	4,85
<b>133</b>	6,00	UDP19-133/140	12	44,58	PCX 164/169	10	5,63
<b>140</b>	6,00	UDP19-133/140	12	44,58	PCX 164/169	10	5,63
<b>165</b>	6,00	UDP19-165/168	6	48,51	PCX 206	10	17,43
<b>168</b>	6,00	UDP19-165/168	6	48,51	PCX 206	10	17,43



Diámetro  
ext. máx.  
de tubería  
[mm]

	<b>ESPESOR 25 MM</b>				<b>Abrazaderas</b>		
	Dist. máx. permitida [m]	Referencia	Piezas/ cartón	€/pieza	Referencia	Piezas/cartón	€/pieza
<b>15</b>	2,00	UDP25-15/18	28	12,57	PCX 059/063	25	1,88
<b>18</b>	2,00	UDP25-15/18	28	12,57	PCX 059/063	25	1,88
<b>22</b>	2,75	UDP25-22/25	28	13,05	PCX 063/068	25	2,40
<b>25</b>	2,75	UDP25-22/25	28	13,05	PCX 063/068	25	2,40
<b>28</b>	3,00	UDP25-28/30	28	13,60	PCX 068/073	10	3,06
<b>30</b>	3,00	UDP25-28/30	28	13,60	PCX 068/073	10	3,06
<b>35</b>	3,50	UDP25-35/38	24	14,99	PCX 072/080	10	3,21
<b>38</b>	3,50	UDP25-35/38	24	14,99	PCX 072/080	10	3,21
<b>42</b>	3,75	UDP25-42/45	24	16,56	PCX 082/085	10	3,29
<b>45</b>	3,75	UDP25-42/45	24	16,56	PCX 082/085	10	3,29
<b>48</b>	4,25	UDP25-48	24	17,71	PCX 088/092	10	3,37
<b>54</b>	4,25	UDP25-54/57	24	19,71	PCX 092/099	10	3,49
<b>57</b>	4,25	UDP25-54/57	24	19,71	PCX 092/099	10	3,49
<b>60</b>	4,75	UDP25-60/64	20	22,37	PCX 099/103	10	3,90
<b>64</b>	4,75	UDP25-60/64	20	22,37	PCX 099/103	10	3,90
<b>76</b>	5,50	UDP25-76/80	16	26,88	PCX 112/118	10	4,49
<b>80</b>	5,50	UDP25-76/80	16	26,88	PCX 112/118	10	4,49
<b>89</b>	6,00	UDP25-89	12	36,57	PCX 137/142	10	4,85
<b>133</b>	6,00	UDP25-133/140	12	49,82	PCX 190	10	16,72
<b>140</b>	6,00	UDP25-133/140	12	49,82	PCX 190	10	16,72
<b>160</b>	6,00	UDP25-160	6	55,06	PCX 206	10	17,43
<b>165</b>	6,00	UDP25-165/168	6	62,94	PCX 222	10	17,74
<b>168</b>	6,00	UDP25-165/168	6	62,94	PCX 222	10	17,74

#### OBSERVACIONES

Gama contra pedido específico. Consultar cantidades mínimas y plazo de entrega.

## COQUILLAS

Longitud 2,0 m

Ø ext. máx.  
de tubería  
[mm]

	ESPESOR DE AISLAMIENTO					
	6,0 MM			9,0 MM		
	Referencia	m/cartón	€/m	Referencia	m/cartón	€/m
6	XG-06X006 •	496	0,59	XG-09X006 •	352	0,81
10	XG-06X010 •	380	0,67	XG-09X010 •	266	0,88
12	XG-06X012 •	330	0,75	XG-09X012 •	234	0,92
15	XG-06X015 •	280	0,82	XG-09X015 •	200	1,05
18	XG-06X018 •	210	0,96	XG-09X018 •	166	1,23
20				XG-09X020 •	140	1,36
22	XG-06X022 •	170	1,18	XG-09X022 •	140	1,38
25	XG-06X025 •	112	1,43	XG-09X025 •	108	1,59
28	XG-06X028 •	112	1,46	XG-09X028 •	98	1,81
32				XG-09X032 •	80	2,19
35	XG-06X035 •	92	1,78	XG-09X035 •	76	2,43
40				XG-09X040 •	66	2,59
42				XG-09X042 •	64	2,68
48				XG-09X048 •	54	2,99
50				XG-09X050 •	46	3,37
54				XG-09X054 •	52	3,44
60				XG-09X060 •	48	3,97
64				XG-09X064 •	44	4,47
76				XG-09X076 •	32	5,25
89				XG-09X089 •	28	6,01
102				XG-09X102 •	26	7,77
110				XG-09X110 •	24	8,02
114				XG-09X114 •	24	8,69
125				XG-09X125 •	14	10,84
140				XG-09X140 •	14	12,39
160				XG-09X160 •	10	14,28



Ø ext. máx.  
de tubería  
[mm]

	ESPESOR DE AISLAMIENTO					
	13,0 MM			19,0 MM		
	Referencia	m/cartón	€/m	Referencia	m/cartón	€/m
6	XG-13X006 •	200	1,26	XG-19X006 •	100	2,80
10	XG-13X010 •	172	1,40	XG-19X010 •	92	3,33
12	XG-13X012 •	162	1,54	XG-19X012 •	84	3,74
15	XG-13X015 •	122	1,69	XG-19X015 •	72	4,24
18	XG-13X018 •	104	1,89	XG-19X018 •	60	4,61
20	XG-13X020 •	104	1,92	XG-19X020 •	58	4,69
22	XG-13X022 •	100	2,05	XG-19X022 •	56	5,06
25	XG-13X025 •	88	2,52	XG-19X025 •	50	5,59
28	XG-13X028 •	82	2,67	XG-19X028 •	48	6,17
32	XG-13X032 •	64	3,06	XG-19X032 •	36	6,29
35	XG-13X035 •	60	3,22	XG-19X035 •	36	6,74
40	XG-13X040 •	50	3,44	XG-19X040 •	32	7,23
42	XG-13X042 •	50	3,62	XG-19X042 •	32	7,43
48	XG-13X048 •	42	3,88	XG-19X048 •	28	8,76
50	XG-13X050 •	38	4,01	XG-19X050 •	24	9,00
54	XG-13X054 •	38	4,36	XG-19X054 •	24	9,57
60	XG-13X060 •	32	4,68	XG-19X060 •	24	11,04
64	XG-13X064 •	30	5,12	XG-19X064 •	20	12,14
76	XG-13X076 •	28	6,27	XG-19X076 •	18	12,68
80	XG-13X080 •	20	7,26	XG-19X080 •	16	13,66
89	XG-13X089 •	20	7,65	XG-19X089 •	16	14,29
102	XG-13X102 •	20	10,52	XG-19X102 •	16	17,76
110				XG-19X110 •	14	19,52
114	XG-13X114 •	20	10,57	XG-19X114 •	14	19,98
125	XG-13X125 •	18	17,55	XG-19X125 •	10	22,98
140	XG-13X140 •	12	18,64	XG-19X140 •	10	23,73
160				XG-19X160 •	10	29,41
168				XG-19X168 •	8	35,25

Ø ext. máx.  
de tubería  
[mm]

		ESPESOR DE AISLAMIENTO					
		25,0 mm			30,0 mm		
		Referencia	m/cartón	€/m	Referencia	m/cartón	€/m
10	XG-25X010 •		60	5,92			
12	XG-25X012 •		54	5,96			
15	XG-25X015 •		48	6,05			
18	XG-25X018 •		40	6,15			
20	XG-25X020 •		38	6,30			
22	XG-25X022 •		40	6,33			
25	XG-25X025 •		34	6,98			
28	XG-25X028 •		36	7,64			
30	XG-25X030 •		30	8,52			
32	XG-25X032 •		28	8,54			
35	XG-25X035 •		24	8,56			
42	XG-25X042 •		24	9,80			
48	XG-25X048 •		20	11,13	XG-30X042 •	22	11,89
54	XG-25X054 •		18	12,28	XG-30X048 •	18	12,89
60	XG-25X060 •		18	13,45	XG-30X054 •	16	13,78
64	XG-25X064 •		16	14,36	XG-30X060 •	12	14,88
76	XG-25X076 •		12	16,33	XG-30X064 •	12	15,94
89	XG-25X089 •		12	19,10	XG-30X076 •	10	17,19
102	XG-25X102 •		8	22,77	XG-30X089 •	10	20,36
108	XG-25X108 •		8	24,91			
114	XG-25X114 •		10	25,84			
140	XG-25X140 •		4	30,57			


 Ø ext. máx.  
de tubería  
[mm]

		ESPESOR DE AISLAMIENTO					
		32,0 mm			40,0 mm		
		Referencia	m/cartón	€/m	Referencia	m/cartón	€/m
15	XG-32X015 •		32	8,56			
18	XG-32X018 •		32	8,84			
20	XG-32X020 •		24	8,91			
22	XG-32X022 •		24	9,73			
25	XG-32X025 •		24	10,07			
28	XG-32X028 •		24	10,97	XG-40X028 •	18	20,26
32	XG-32X032 •		18	11,97	XG-40X035 •	16	22,66
35	XG-32X035 •		18	12,06			
40	XG-32X040 •		18	12,79	XG-40X042 •	12	23,84
42	XG-32X042 •		18	13,68	XG-40X048 •	12	27,54
48	XG-32X048 •		18	14,97			
50	XG-32X050 •		12	15,26	XG-40X054 •	10	28,79
54	XG-32X054 •		12	16,00	XG-40X060 •	10	29,30
60	XG-32X060 •		10	17,75	XG-40X064 •	10	29,51
64	XG-32X064 •		10	18,86			
70	XG-32X070 •		10	19,97	XG-40X076 •	8	32,24
76	XG-32X076 •		10	20,34			
80	XG-32X080 •		10	21,80	XG-40X089 •	6	34,79
89	XG-32X089 •		10	22,25	XG-40X102 •	4	36,24
102	XG-32X102 •		6	26,27	XG-40X108 •	4	37,08
108	XG-32X108 •		6	28,24	XG-40X114 •	6	37,85
114	XG-32X114 •		8	28,48	XG-40X125 •	4	40,44
125	XG-32X125 •		6	30,06	XG-40X140 •	4	40,99
140	XG-32X140 •		6	32,04	XG-40X160 •	4	55,30
160	XG-32X160 •		4	47,40	XG-40X168 •	4	58,04
168							

**OBSERVACIONES**

Las coquillas se servirán cerradas longitudinalmente en largo estándar de 2 m, suministrándose abiertas longitudinalmente contra pedido específico y con un incremento sobre el precio de venta al público de:

< 19mm espesor: 0,85 €/m.

> 19mm espesor: 0,97 €/m.

- Producto bajo pedido, consultar plazo.
- Producto habitualmente en stock.

## COQUILLAS R.I.T.E

Gama de acuerdo al reglamento R.I.T.E

Ø ext máx.  
de tubería  
[mm]

	Aplicaciones INTERIOR edificios								
	Tª DEL FLUIDO 0 °C - 10°C			Tª DEL FLUIDO 40 °C - 60°C			Tª DEL FLUIDO >60 °C - 100°C		
	Referencia	m/cartón	€/m	Referencia	m/cartón	€/m	Referencia	m/cartón	€/m
12	XG-25X012 •	54	5,96	XG-25X012 •	54	5,96	XG-25X012 •	54	5,96
15	XG-25X015 •	48	6,05	XG-25X015 •	48	6,05	XG-25X015 •	48	6,05
18	XG-25X018 •	40	6,15	XG-25X018 •	40	6,15	XG-25X018 •	40	6,15
20	XG-25X020 •	38	6,30	XG-25X020 •	38	6,30	XG-25X020 •	38	6,30
22	XG-25X022 •	40	6,33	XG-25X022 •	40	6,33	XG-25X022 •	40	6,33
25	XG-25X025 •	34	6,98	XG-25X025 •	34	6,98	XG-25X025 •	34	6,98
28	XG-25X028 •	40	7,64	XG-25X028 •	40	7,64	XG-25X028 •	40	7,64
35	XG-25X035 •	24	8,56	XG-25X035 •	24	8,56	XG-25X035 •	24	8,56
42	XG-30X042 •	22	11,89	XG-30X042 •	22	11,89	XG-30X042 •	22	11,89
48	XG-30X048 •	18	12,89	XG-30X048 •	18	12,89	XG-30X048 •	18	12,89
54	XG-30X054 •	16	13,78	XG-30X054 •	16	13,78	XG-30X054 •	16	13,78
60	XG-30X060 •	12	14,88	XG-30X060 •	12	14,88	XG-30X060 •	12	14,88
64	XG-30X064 •	12	15,94	XG-30X064 •	12	15,94	XG-30X064 •	12	15,94
76	XG-30X076 •	10	17,19	XG-30X076 •	10	17,19	XG-30X076 •	10	17,19
89	XG-30X089 •	10	20,36	XG-30X089 •	10	20,36	XG-30X089 •	10	20,36
102	XG-40X102 •	4	36,24	XG-32X102 •	6	26,27	XG-40X102 •	4	36,24
114	XG-40X114 •	6	37,85	XG-32X114 •	8	28,24	XG-40X114 •	6	37,85
125	XG-40X125 •	4	40,44	XG-32X125 •	6	30,06	XG-40X125 •	4	40,44
140	XG-40X140 •	4	40,99	XG-32X140 •	6	32,04	XG-40X140 •	4	40,99
160	XG-40X160 •	4	55,30	XG-32X160 •	4	47,40	XG-40X160 •	4	55,30
168	XG-40X168 •	4	58,04	XG-40X168 •	4	58,04	XG-40X168 •	4	58,04

### OBSERVACIONES

- Producto bajo pedido, consultar plazo.
- Producto habitualmente en stock.

Para consultar la correspondencia con espesores RITE, ir a la página 5 del catálogo.

## COQUILLAS R.I.T.E. / CIRCUITOS FRIGORÍFICOS

Ø tubería de cobre [mm]	Ø exterior [mm]	RITE Interior - Sistemas VRVs y Splits			RITE Exterior - Sistemas VRVs y Splits		
		Referencia	m/cartón	€/m	Referencia	m/cartón	€/m
1/4"	6	XG-09X006 •	352	0,81	XG-13X006 •	200	1,26
3/8"	10	XG-09X010 •	266	0,88	XG-13X010 •	172	1,40
1/2"	12	XG-09X012 •	234	0,92	XG-13X012 •	162	1,54
5/8"	15	XG-13X015 •	122	1,69	XG-19X015 •	72	4,24
3/4"	18	XG-13X018 •	104	1,89	XG-19X018 •	60	4,61
7/8"	22	XG-13X022 •	100	2,05	XG-19X022 •	56	5,06
1"	25	XG-13X025 •	88	2,52	XG-19X025 •	50	5,59
1 1/8"	28	XG-19X028 •	48	6,17	XG-25X028 •	36	7,64
1 3/8"	35	XG-19X035 •	36	6,74	XG-25X035 •	24	8,56
1 5/8"	42	XG-30X042 •	22	11,89	XG-40X042 •	12	23,84
2 1/8"	54	XG-30X054 •	16	13,78	XG-40X054 •	10	28,79

### OBSERVACIONES

- Producto bajo pedido, consultar plazo.
- Producto habitualmente en stock.



## COQUILLAS AUTOADHESIVAS

Longitud 2,0 m

Ø ext. máx.  
de tubería  
[mm]

ESPESOR DE AISLAMIENTO						
9,0 mm			13,0 mm			
Referencia	m/cartón	€/m	Referencia	m/cartón	€/m	
12	XG-09X012-A	234	2,18	XG-13X012-A	162	2,50
15	XG-09X015-A	200	2,22	XG-13X015-A	122	2,55
18	XG-09X018-A	166	2,24	XG-13X018-A	104	2,66
22	XG-09X022-A	140	2,39	XG-13X022-A	100	2,76
28	XG-09X028-A	98	2,67	XG-13X028-A	82	3,56
35	XG-09X035-A	76	3,25	XG-13X035-A	60	4,23
42	XG-09X042-A	64	3,85	XG-13X042-A	50	4,79
48	XG-09X048-A	54	4,42	XG-13X048-A	42	5,16
54	XG-09X054-A	52	4,79	XG-13X054-A	38	6,15
60	XG-09X060-A	48	5,42	XG-13X060-A	32	6,77
76				XG-13X076-A	28	9,59
89				XG-13X089-A	20	11,05



Ø ext. máx.  
de tubería  
[mm]

ESPESOR DE AISLAMIENTO						
19,0 mm			25,0 mm			
Referencia	m/cartón	€/m	Referencia	m/cartón	€/m	
15	XG-19X015-A	72	5,31	XG-25X018-A	40	12,10
18	XG-19X018-A	60	5,81	XG-25X022-A	40	12,22
22	XG-19X022-A	56	6,37	XG-25X028-A	36	12,51
28	XG-19X028-A	48	7,75	XG-25X035-A	24	14,60
35	XG-19X035-A	36	8,49	XG-25X042-A	24	15,02
42	XG-19X042-A	32	9,37	XG-25X048-A	20	16,82
48	XG-19X048-A	28	11,02	XG-25X054-A	18	17,72
54	XG-19X054-A	24	11,88	XG-25X060-A	18	18,77
60	XG-19X060-A	24	13,11	XG-25X076-A	12	25,52
76	XG-19X076-A	18	15,94	XG-25X089-A	12	28,70
89	XG-19X089-A	16	17,98			

### OBSERVACIONES

Gama contra pedido específico. Consultar cantidades mínimas y plazo de entrega.

## COQUILLAS EN ROLLO

Diámetro  
ext. máx.  
de tubería  
[mm]

ESPESOR DE AISLAMIENTO									
6,0 mm			9,0 mm			13,0 mm			
Referencia	m/rollo	€/m	Referencia	m/rollo	€/m	Referencia	m/rollo	€/m	
6	XG-06X006/E •	95	0,67	XG-09X006/E •	70	0,83	XG-13X006/E •	45	1,38
10	XG-06X010/E •	75	0,74	XG-09X010/E •	50	0,92	XG-13X010/E •	35	1,52
12	XG-06X012/E •	65	0,83	XG-09X012/E •	45	0,99	XG-13X012/E •	32	1,66
15	XG-06X015/E •	55	0,89	XG-09X015/E •	40	1,10	XG-13X015/E •	28	1,82
18	XG-06X018/E •	45	1,03	XG-09X018/E •	38	1,26	XG-13X018/E •	27	2,01
22	XG-06X022/E •	40	1,28	XG-09X022/E •	30	1,42	XG-13X022/E •	26	2,17
28	XG-06X028/E •	30	1,55	XG-09X028/E •	26	1,87	XG-13X028/E •	20	2,82



### OBSERVACIONES

- Producto bajo pedido, consultar plazo.
- Producto habitualmente en stock.

## PLANCHAS EN ROLLO

Ancho 1,0 m

Referencia	Espesor de aislamiento [mm]	Longitud [m]	m <sup>2</sup> /cartón	€/m <sup>2</sup>
XG-06-99/E •	6,0	15	15	17,95
XG-09-99/E •	9,0	10	10	23,15
XG-13-99/E •	13,0	8	8	29,00
XG-19-99/E •	19,0	6	6	43,64
XG-25-99/E •	25,0	4	4	49,26
XG-32-99/E •	32,0	3	3	65,24
XG-40-99/E •	40,0	7	7	85,34



### OBSERVACIONES

- Producto habitualmente en stock.

## PLANCHAS AUTOADHESIVAS EN ROLLO

Ancho 1,0 m

Referencia	Espesor de aislamiento [mm]	Longitud [m]	m <sup>2</sup> /cartón	€/m <sup>2</sup>
XG-06-99/EA	6,0	15	15	23,38
XG-09-99/EA	9,0	10	10	27,35
XG-13-99/EA	13,0	8	8	34,02
XG-19-99/EA	19,0	6	6	48,98
XG-25-99/EA	25,0	4	4	54,61
XG-32-99/EA	32,0	3	3	69,84
XG-40-99/EA	40,0	7	7	91,75



### OBSERVACIONES

Gama contra pedido específico. Consultar cantidades mínimas y plazo de entrega.

## CINTAS AUTOADHESIVAS

Ancho 50,0 mm

Referencia	Longitud [m]	Espesor [mm]	Rollos/cartón	€/rollo
XG-TAPE •	15	3,0	12	23,68



### OBSERVACIONES

- Producto habitualmente en stock.

# SOPORTES PARA TUBERÍAS Y ABRAZADERAS

Diámetro  
ext. máx.  
de tubería  
[mm]

	ESPESOR 13,0 MM				Abrazaderas		
	Dist. máx. permitida [m]	Referencia	Piezas/cartón	€/pieza	Referencia	Piezas/cartón	€/pieza
6	2,00	ECP-13X006	25	1,93	PCX 025/030	25	1,64
10	2,00	ECP-13X010	25	1,97	PCX 025/030	25	1,64
12	2,00	ECP-13X012	25	2,02	PCX 025/030	25	1,64
15	2,00	ECP-13X015	25	2,06	PCX 033/037	25	1,68
18	2,00	ECP-13X018	25	2,08	PCX 033/037	25	1,68
22	2,00	ECP-13X022	25	2,16	PCX 042/046	25	1,81
28	3,00	ECP-13X028	25	2,39	PCX 047/052	25	1,86
32	3,00	ECP-13X032	25	2,41	PCX 047/052	25	1,86
35	3,00	ECP-13X035	25	2,67	PCX 054/058	25	1,88
42	3,00	ECP-13X042	25	2,94	PCX 063/068	25	2,40
48	4,00	ECP-13X048	20	3,27	PCX 068/073	10	3,06
54	4,00	ECP-13X054	20	3,62	PCX 068/073	10	3,06
60	4,00	ECP-13X060	20	3,89	PCX 082/085	10	3,29
64	4,00	ECP-13X064	20	4,10	PCX 082/085	10	3,29
76	5,00	ECP-13X076	20	4,71	PCX 092/099	10	3,49
89	6,00	ECP-13X089	15	5,58	PCX 108/112	10	4,43
102	6,00	ECP-13X102	15	6,70	PCX 125/130	10	4,54
114	6,00	ECP-13X114	15	7,45	PCX 133/137	10	4,59



Diámetro  
ext. máx.  
de tubería  
[mm]

	ESPESOR 19,0 MM				Abrazaderas		
	Dist. máx. permitida [m]	Referencia	Piezas/cartón	€/pieza	Referencia	Piezas/cartón	€/pieza
6	2,00	ECP-19X006	25	2,08	PCX 038/041	25	1,79
10	2,00	ECP-19X010	25	2,16	PCX 038/041	25	1,79
12	2,00	ECP-19X012	25	2,28	PCX 038/041	25	1,79
15	2,00	ECP-19X015	25	2,37	PCX 047/052	25	1,86
18	2,00	ECP-19X018	25	2,49	PCX 047/052	25	1,86
22	2,00	ECP-19X022	25	2,76	PCX 054/058	25	1,88
28	3,00	ECP-19X028	25	2,98	PCX 059/063	25	1,88
32	3,00	ECP-19X032	25	3,00	PCX 059/063	25	1,88
35	3,00	ECP-19X035	25	3,31	PCX 063/068	25	2,40
42	3,00	ECP-19X042	20	3,70	PCX 068/073	10	3,06
48	4,00	ECP-19X048	20	4,09	PCX 072/080	10	3,21
54	4,00	ECP-19X054	20	4,36	PCX 082/085	10	3,29
60	4,00	ECP-19X060	20	4,51	PCX 088/092	10	3,37
64	4,00	ECP-19X064	20	4,86	PCX 088/092	10	3,37
76	5,00	ECP-19X076	20	5,80	PCX 099/103	10	3,90
89	6,00	ECP-19X089	15	6,89	PCX 112/118	10	4,49
102	6,00	ECP-19X102	15	7,70	PCX 133/137	10	4,59
114	6,00	ECP-19X114	15	9,11	PCX 137/142	10	4,85

Diámetro  
ext. máx.  
de tubería  
[mm]

	ESPESOR 25,0 MM				Abrazaderas		
	Dist. máx. permitida [m]	Referencia	Piezas/cartón	€/pieza	Referencia	Piezas/cartón	€/pieza
6	2,00	ECP-25X006	25	2,54	PCX 047/052	25	1,86
10	2,00	ECP-25X010	25	2,67	PCX 054/058	25	1,88
12	2,00	ECP-25X012	25	2,80	PCX 054/058	25	1,88
15	2,00	ECP-25X015	25	2,89	PCX 059/063	25	1,88
18	2,00	ECP-25X018	25	3,04	PCX 059/063	25	1,88
22	2,00	ECP-25X022	25	3,48	PCX 063/068	25	2,40
28	3,00	ECP-25X028	20	3,62	PCX 068/073	10	3,06
32	3,00	ECP-25X032	20	3,67	PCX 068/073	10	3,06
35	3,00	ECP-25X035	20	4,05	PCX 072/080	10	3,21
42	3,00	ECP-25X042	20	4,59	PCX 082/085	10	3,29
48	4,00	ECP-25X048	20	5,14	PCX 088/092	10	3,37
54	4,00	ECP-25X054	20	5,42	PCX 092/099	10	3,49
60	4,00	ECP-25X060	20	5,67	PCX 099/103	10	3,90
64	4,00	ECP-25X064	20	6,24	PCX 099/103	10	3,90
76	5,00	ECP-25X076	20	7,05	PCX 112/118	10	4,49
89	6,00	ECP-25X089	15	8,29	PCX 133/137	10	4,59
102	6,00	ECP-25X102	15	8,89	PCX 137/142	10	4,85
114	6,00	ECP-25X114	15	13,17	PCX 159/164	10	5,45



Diámetro  
ext. máx.  
de tubería  
[mm]

	ESPESOR 32,0 MM				Abrazaderas		
	Dist. máx. permitida [m]	Referencia	Piezas/cartón	€/pieza	Referencia	Piezas/cartón	€/pieza
6	2,00	ECP-32X006	25	3,09	PCX 063/068	25	2,40
10	2,00	ECP-32X010	25	3,11	PCX 063/068	25	2,40
12	2,00	ECP-32X012	25	3,19	PCX 063/068	25	2,40
15	2,00	ECP-32X015	20	3,39	PCX 072/080	10	3,21
18	2,00	ECP-32X018	20	3,67	PCX 072/080	10	3,21
22	2,00	ECP-32X022	20	3,89	PCX 072/080	10	3,21
28	3,00	ECP-32X028	20	4,14	PCX 088/092	10	3,37
32	3,00	ECP-32X032	20	4,33	PCX 092/099	10	3,49
35	3,00	ECP-32X035	20	4,54	PCX 092/099	10	3,49
42	3,00	ECP-32X042	20	5,14	PCX 099/103	10	3,90
48	4,00	ECP-32X048	20	5,74	PCX 108/112	10	4,43
54	4,00	ECP-32X054	20	6,41	PCX 112/118	10	4,49
60	4,00	ECP-32X060	20	6,73	PCX 112/118	10	4,49
64	4,00	ECP-32X064	20	7,05	PCX 125/130	10	4,54
76	5,00	ECP-32X076	20	7,77	PCX 133/137	10	4,59
89	6,00	ECP-32X089	15	9,59	PCX 145/152	10	5,33
102	6,00	ECP-32X102	15	10,02	PCX 159/164	10	5,45
114	6,00	ECP-32X114	15	14,17	PCX 168/173	10	5,79
140	6,00	ECP-32X140	15	17,41	PCX 199	10	17,26
168	6,00	ECP-32X168	15	20,89	PCX 222	10	17,74

Diámetro  
ext. máx.  
de tubería  
[mm]

	ESPESOR DE AISLAMIENTO						
	40,0 MM			Abrazaderas			
	Dist. máx. permitida [m]	Referencia	Piezas/cartón	€/pieza	Referencia	Piezas/cartón	€/pieza
6	2,00	ECP-40X006	20	4,52	PCX 082/085	10	3,29
10	2,00	ECP-40X010	20	4,54	PCX 082/085	10	3,29
12	2,00	ECP-40X012	20	4,60	PCX 082/085	10	3,29
15	2,00	ECP-40X015	20	4,66	PCX 088/092	10	3,37
18	2,00	ECP-40X018	20	4,92	PCX 092/099	10	3,49
22	2,00	ECP-40X022	20	5,06	PCX 092/099	10	3,49
28	3,00	ECP-40X028	20	5,20	PCX 099/103	10	3,90
32	3,00	ECP-40X032	20	5,58	PCX 108/112	10	4,43
35	3,00	ECP-40X035	20	5,80	PCX 112/118	10	4,49
42	3,00	ECP-40X042	20	6,57	PCX 112/118	10	4,49
48	4,00	ECP-40X048	20	7,17	PCX 125/130	10	4,54
54	4,00	ECP-40X054	20	7,60	PCX 133/137	10	4,59
60	4,00	ECP-40X060	20	8,32	PCX 133/137	10	4,59
64	4,00	ECP-40X064	20	8,81	PCX 137/142	10	4,85
76	5,00	ECP-40X076	20	10,89	PCX 145/152	10	5,33
89	6,00	ECP-40X089	15	12,21	PCX 164/169	10	5,63
102	6,00	ECP-40X102	15	12,85	PCX 168/173	10	5,79
114	6,00	ECP-40X114	15	14,55	PCX 199	10	17,26



#### OBSERVACIONES

Gama contra pedido específico. Consultar cantidades mínimas y plazo de entrega.

## TUBERÍAS PREAISLADAS EN SPLITTOWER

Tubería de cobre extrusionado y recocido, para sistemas de refrigeración, fabricado según la norma EN-12735-1 y de acuerdo con la Directiva de Presión de Equipos PED 2014/68/EU

Referencia	Ø de tubería [pulgadas]	Espesor de pared de tubería [mm]	Espesor de aislamiento [mm]	Longitud [m]	Rollos/torre	m/torre
SZTE9-068/E25	1/4"	0,8	9,0	25	30	750
SZTE9-068/E50	1/4"	0,8	9,0	50	16	800
SZTE9-108/E25	3/8"	0,8	9,0	25	26	650
SZTE9-108/E50	3/8"	0,8	9,0	50	13	650
SZTE9-128/E25	1/2"	0,8	9,0	25	24	600
SZTE9-128/E50	1/2"	0,8	9,0	50	12	600
SZTE9-168/E25	5/8"	0,8	9,0	25	21	525
SZTE9-161/E25	5/8"	1,0	9,0	25	21	525
SZTE9-191/E25	3/4"	1,0	9,0	25	12	300
SZTE9-221/E25	7/8"	1,0	9,0	25	11	275
DZ-061088/E20	1/4"-3/8"	0,8-0,8	9,0-9,0	20	14	280
DZ-061288/E20	1/4"-1/2"	0,8-0,8	9,0-9,0	20	13	260
DZ-061688/E20	1/4"-5/8"	0,8-0,8	9,0-9,0	20	12	240
DZ-101688/E20	3/8"-5/8"	0,8-0,8	9,0-9,0	20	11	220
DZ-101981/E20	3/8"-3/4"	0,8-1,0	9,0-9,0	20	10	200
DZ-061088/E25	1/4"-3/8"	0,8-0,8	9,0-9,0	25	14	350
DZ-061288/E25	1/4"-1/2"	0,8-0,8	9,0-9,0	25	13	325
DZ-061688/E25	1/4"-5/8"	0,8-0,8	9,0-9,0	25	9	225
DZ-101688/E25	3/8"-5/8"	0,8-0,8	9,0-9,0	25	9	225
DZ-101981/E25	3/8"-3/4"	0,8-1,0	9,0-9,0	25	8	200
SZTE6-067/E25	1/4"	0,7	6,0	25	30	750
SZTE6-067/E50	1/4"	0,7	6,0	50	26	1300
SZTE6-107/E25	3/8"	0,7	6,0	25	30	750
SZTE6-107/E50	3/8"	0,7	6,0	50	23	1150
SZTE6-127/E25	1/2"	0,7	6,0	25	30	750
SZTE6-127/E50	1/2"	0,7	6,0	50	18	900
DZ-061077/E25	1/4"-3/8"	0,7-0,7	6,0-6,0	25	18	450
DZ-061277/E25	1/4"-1/2"	0,7-0,7	6,0-6,0	25	18	450
DZ-101678/E25	3/8"-5/8"	0,7-0,8	6,0-9,0	25	15	375

### OBSERVACIONES

Consulte precio a su proveedor habitual.



## TUBERÍAS PREAISLADAS EN CAJAS INDIVIDUALES

Tubería de cobre extrusionado y recocido, para sistemas de refrigeración, fabricado según la norma EN-12735-1 y de acuerdo con la Directiva de Presión de Equipos PED 2014/68/EU

Referencia	Ø de tubería [pulgadas]	Espesor de pared de tubería [mm]	Espesor de aislamiento [mm]	Longitud [m]	Rollos/torre	m/torre
SZCE9-068/E25	1/4"	0,8	9,0	25	2	50
SZCE9-068/E50	1/4"	0,8	9,0	50	1	50
SZCE9-108/E25	3/8"	0,8	9,0	25	2	50
SZCE9-128/E50	3/8"	0,8	9,0	50	1	50
SZCE9-128/E25	1/2"	0,8	9,0	25	2	50
SZCE9-128/E50	1/2"	0,8	9,0	50	1	50
SZCE9-168/E25	5/8"	0,8	9,0	25	1	25
SZCE9-161/E25	5/8"	1,0	9,0	25	1	25
SZCE9-191/E25	3/4"	1,0	9,0	25	1	25
SZCE9-221/E25	7/8"	1,0	9,0	25	1	25
DZC-061088/E20	1/4"-3/8"	0,8-0,8	9,0-9,0	20	1	20
DZC-061288/E20	1/4"-1/2"	0,8-0,8	9,0-9,0	20	1	20
DZC-061688/E20	1/4"-5/8"	0,8-0,8	9,0-9,0	20	1	20
DZC-101688/E20	3/8"-5/8"	0,8-0,8	9,0-9,0	20	1	20
DZC-101981/E20	3/8"-3/4"	0,8-1,0	9,0-9,0	20	1	20

### OBSERVACIONES

Consulte precio a su proveedor habitual.



## ACCESORIOS SAE FLARE FITTINGS

Se sirven con una tuerca y casquillo de compresión

Referencia	Pulgadas	Juegos/bolsa	Espesor pared tubería [mm]	Bolsas/cartón	€/juego
SF-FZ-006	1/4	10	0,8	10	3,82
SF-FZ-010	3/8	10	0,8	10	4,91
SF-FZ-012	1/2	10	0,8	10	5,46
SF-FZ-016	5/8	10	1,0	10	5,80
SF-FZ-019	3/4	5	1,0	10	13,19



### OBSERVACIONES

Un juego se compone de: 1 casquillo de compresión, 1 tuerca y 1 manguito de refuerzo.  
Gama contra pedido específico. Consultar cantidades mínimas y plazo de entrega.

### PROPIEDADES TÉCNICAS

No es necesario soldado adicional -tiene casquillo de compresión hermético hasta 10-7 mbar l/s < 0,5 g/a de helio para todos los refrigerantes (CFC, HFC, HCFC).

Ensayado conforme a procedimientos internos según DIN 3859 y por el CETIM:

- \* Prueba de resistencia al doblado: no hay fuga después de 10 millones de ciclos a 50 Hz bajo presión nominal.
  - \* Detector de fugas de helio (hermeticidad al gas): < 0,5 g/año (10-5 mbar/l/s).
  - \* Pruebas de presión a la rotura (4 veces la presión nominal): no hay fugas.
  - \* Prueba con ciclos térmicos (5 ciclos desde -40 °C a -120 °C a 10 bar He): no hay fugas.
- Resultados del CETIM, y de pruebas internas.

### NORMATIVAS

De acuerdo con las normas del CEN para instalaciones frigoríficas [EN 378/1 - EN 378/2].

## HERRAMIENTA CALIBRADORA

Herramientas calibradoras para los SAE Flare Fittings

Referencia	Piezas/bolsa	Bolsas/cartón	Ø exterior [mm]	€/pieza
SF-CTZ-006	1	10	1/4	44,82
SF-CTZ-010	1	10	3/8	45,62
SF-CTZ-012	1	10	1/2	47,78
SF-CTZ-016	1	10	5/8	54,21
SF-CTZ-019	1	5	3/4	55,16



### OBSERVACIONES

Gama contra pedido específico. Consultar cantidades mínimas y plazo de entrega.

## MALETÍN CALIBRADORES

Maletín con 4 herramientas calibradoras

Referencia	Ø exterior [pulgadas]	Maletines/cartón	€/maletín
SF-CBZ-06-16	1/4" / 3/8" / 1/2" / 5/8"	5	238,73

### OBSERVACIONES

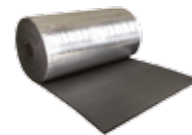
Gama contra pedido específico. Consultar cantidades mínimas y plazo de entrega.



## PLANCHAS EN ROLLO PRERECUBIERTAS

Plancha elastomérica con recubrimiento acabado aluminio. Ancho 1,5 m.

Referencia	Espesor de aislamiento [mm]	Longitud [m]	m <sup>2</sup> /cartón	€/m <sup>2</sup>
ADU-09MM/E-L	9,0	20	30	27,38
ADU-13MM/E-L	13,0	16	24	31,54
ADU-19MM/E-L	19,0	12	18	36,82
ADU-25MM/E-L	25,0	8	12	42,59
ADU-32MM/E-L	32,0	6	9	53,76



### OBSERVACIONES

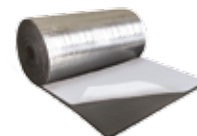
Disponibilidad en 1m. de ancho bajo pedido específico.

Gama contra pedido específico. Consultar cantidades mínimas y plazo de entrega.

## PLANCHAS AUTOADHESIVAS EN ROLLO PRERECUBIERTAS

Plancha elastomérica autoadhesiva con recubrimiento acabado aluminio. Ancho 1,5 m.

Referencia	Espesor de aislamiento [mm]	Longitud [m]	m <sup>2</sup> /cartón	€/m <sup>2</sup>
ADU-09MM/EA-L •	9,0	20	30	32,69
ADU-13MM/EA-L •	13,0	16	24	38,77
ADU-19MM/EA-L •	19,0	12	18	46,74
ADU-25MM/EA-L •	25,0	8	12	61,79
ADU-32MM/EA-L •	32,0	6	9	64,32



### OBSERVACIONES

Disponibilidad en 1m. de ancho bajo pedido específico.

- Producto bajo pedido, consultar plazo.
- Producto habitualmente en stock.

## CINTAS AUTOADHESIVAS

Color recubrimiento plateado

Referencia	Ancho [mm]	Longitud [m]	Espesor [mm]	Rollos/cartón	€/rollo
ACH-PSATAPES-30 •	30	25	0,08	10	30,82
ACH-PSATAPES-50 •	50	50	0,08	6	99,28
ACH-PSATAPES-30-I •	30	25	0,08	2	32,53
ACH-PSATAPES-50-I •	50	50	0,08	2	100,98



### OBSERVACIONES

- Producto bajo pedido, consultar plazo.
- Producto habitualmente en stock.





## PLANCHAS EN ROLLO

Ancho 1,5 m

Referencia	Espesor de aislamiento [mm]	Longitud [m]	m <sup>2</sup> /cartón	€/m <sup>2</sup>
<b>ADU-09MM/E-P</b>	9,0	20	30	15,25
<b>ADU-13MM/E-P</b>	13,0	16	24	22,01
<b>ADU-19MM/E-P</b>	19,0	12	18	25,44
<b>ADU-25MM/E-P</b>	25,0	8	12	32,03
<b>ADU-32MM/E-P</b>	32,0	6	9	38,64



### OBSERVACIONES

Gama contra pedido específico. Consultar cantidades mínimas y plazo de entrega.

## PLANCHAS AUTOADHESIVAS EN ROLLO

Ancho 1,5 m

Referencia	Espesor de aislamiento [mm]	Longitud [m]	m <sup>2</sup> /cartón	€/m <sup>2</sup>
<b>ADU-09MM/EA-P •</b>	9,0	20	30	20,97
<b>ADU-13MM/EA-P •</b>	13,0	16	24	26,27
<b>ADU-19MM/EA-P •</b>	19,0	12	18	31,19
<b>ADU-25MM/EA-P •</b>	25,0	8	12	38,15
<b>ADU-32MM/EA-P •</b>	32,0	6	9	45,69



### OBSERVACIONES

- Producto habitualmente en stock.



# CALEFACCIÓN / ACS SOLAR



SH/Armaflex®

HT/Armaflex®

HT/Armaflex® S

Armaflex® DuoSolar

Tubolit® DG

Tubolit® S Plus

# COQUILLAS

Longitud 2,0 m, Microban®

Ø ext máx.  
de tubería  
[mm]

	ESPESOR DE AISLAMIENTO							
	9,0 MM				10,0 MM			
	Espesor [mm]	Referencia	m/cartón	€/m	Espesor [mm]	Referencia	m/cartón	€/m
12					11,0	SH-10X012 •	180	1,28
15					11,0	SH-10X015 •	150	1,39
18					11,0	SH-10X018 •	130	1,59
20					11,0	SH-10X020 •	100	1,67
22					11,0	SH-10X022 •	100	1,73
25					11,0	SH-10X025 •	80	1,97
28					11,0	SH-10X028 •	80	2,22
32					10,0	SH-10X032 •	70	2,64
35					10,0	SH-10X035 •	70	2,95
40					10,0	SH-10X040 •	60	3,29
42					10,0	SH-10X042 •	60	3,50
48					10,0	SH-10X048 •	50	3,99
50					10,0	SH-10X050 •	44	4,11
54					10,0	SH-10X054 •	44	4,24
60					10,0	SH-10X060 •	40	5,01
64	9,0	SH-09X064 •	36	5,46				
76	9,0	SH-09X076 •	28	6,65				
89	9,0	SH-09X089 •	24	7,73				
108	9,0	SH-09X108 •	20	11,44				
114	9,0	SH-09X114 •	20	12,25				

Ø ext máx.  
de tubería  
[mm]

	ESPESOR DE AISLAMIENTO							
	19,0 MM				24,0 MM			
	Espesor [mm]	Referencia	m/cartón	€/m	Espesor [mm]	Referencia	m/cartón	€/m
12	19,0	SH-19X012 •	72	4,30	27,0	SH-24X015 •	36	6,80
15	19,0	SH-19X015 •	72	4,51	27,0	SH-24X018 •	36	7,11
18	19,0	SH-19X018 •	66	4,96	27,0	SH-24X020 •	36	7,28
20	19,0	SH-19X020 •	60	5,20	27,0	SH-24X022 •	36	7,47
22	19,0	SH-19X022 •	60	5,41	27,0	SH-24X025 •	32	8,11
25	19,0	SH-19X025 •	50	5,99	27,0	SH-24X028 <sup>1</sup> •	32	8,76
28	19,0	SH-19X028 •	48	6,40	27,0	SH-24X032 •	24	9,33
32	19,0	SH-19X032 •	32	6,97	27,0	SH-24X035 •	24	9,87
35	19,0	SH-19X035 •	40	7,48				
40	19,0	SH-19X040 •	32	8,15				
42	19,0	SH-19X042 •	32	8,35	24,0	SH-24X042 •	24	11,79
48	19,0	SH-19X048 •	30	9,45	26,0	SH-24X048 •	24	14,25
50	19,0	SH-19X050 •	26	9,82				
54	19,0	SH-19X054 •	26	10,18				
60	19,0	SH-19X060 •	24	13,73				
76	19,0	SH-19X076 •	18	18,02				
89	19,0	SH-19X089 •	16	19,62				



Ø ext máx. de tubería [mm]	ESPESOR DE AISLAMIENTO							
	30,0 MM				36,0 MM			
	Espesor [mm]	Referencia	m/cartón	€/m	Espesor [mm]	Referencia	m/cartón	€/m
40	30,0	SH-30X040 •	18	13,49				
42	30,0	SH-30X042 •	18	14,56				
48	30,0	SH-30X048 •	18	15,56				
54	30,0	SH-30X054 •	16	16,79				
60	30,0	SH-30X060 •	12	17,94				
64	30,0	SH-30X064 •	12	19,66				
76	30,0	SH-30X076 •	10	20,87				
89	30,0	SH-30X089 •	8	23,76				
110	30,0	SH-30X110 •	8	30,45	36,0	SH-36X110 •	6	38,12
114	30,0	SH-30X114 •	8	30,72	36,0	SH-36X114 •	6	39,93
140	30,0	SH-30X140 •	6	35,42	36,0	SH-36X140 •	4	42,57
160					36,0	SH-36X160 •	4	56,25
168					36,0	SH-36X168 •	4	59,05

**OBSERVACIONES**

Las coquillas se servirán cerradas longitudinalmente en largo estándar de 2m., suministrándose abiertas longitudinalmente contra pedido específico y con un incremento sobre el precio de venta al público de:

< 19mm espesor: 0,85 €/m.

> 19mm espesor: 0,97 €/m.

• Producto bajo pedido, consultar plazo.

• Producto habitualmente en stock.

<sup>1</sup> Para tuberías de acero

**COQUILLAS R.I.T.E.**

Longitud 2,0 m, gama de acuerdo al Reglamento R.I.T.E

Ø ext máx. de tubería [mm]	Aplicaciones INTERIOR edificios			Aplicaciones INTERIOR edificios		
	Tª DEL FLUIDO 40 °C - 60°C			Tª DEL FLUIDO >60 °C - 100°C		
	Referencia	m/cartón	€/m	Referencia	m/cartón	€/m
15	SH-24X015 •	36	6,80	SH-24X015 •	36	6,80
18	SH-24X018 •	36	7,11	SH-24X018 •	36	7,11
20	SH-24X020 •	36	7,28	SH-24X020 •	36	7,28
22	SH-24X022 •	36	7,47	SH-24X022 •	36	7,47
25	SH-24X025 •	32	8,11	SH-24X025 •	32	8,11
28	SH-24X028 <sup>1</sup> •	32	8,76	SH-24X028 <sup>1</sup> •	32	8,76
32	SH-24X032 •	24	9,33	SH-24X032 •	24	9,33
35	SH-24X035 •	24	9,87	SH-24X035 •	24	9,87
40	SH-30X040 •	18	13,49	SH-30X040 •	18	13,49
42	SH-30X042 •	18	14,56	SH-30X042 •	18	14,56
48	SH-30X048 •	18	15,56	SH-30X048 •	18	15,56
54	SH-30X054 •	16	16,79	SH-30X054 •	16	16,79
60	SH-30X060 •	12	17,94	SH-30X060 •	12	17,94
64	SH-30X064 •	12	19,66	SH-30X064 •	12	19,66
76	SH-30X076 •	10	20,87	SH-30X076 •	10	20,87
89	SH-30X089 •	8	23,76	SH-30X089 •	8	23,76
110	SH-30X110 •	8	30,45	SH-36X110 •	6	38,12
114	SH-30X114 •	8	30,72	SH-36X114 •	6	39,93
140	SH-30X140 •	6	35,42	SH-36X140 •	4	42,57
160	SH-36X160 •	4	56,25	SH-36X160 •	4	56,25
168	SH-36X168 •	4	59,05	SH-36X168 •	4	59,05

**OBSERVACIONES**

• Producto bajo pedido, consultar plazo.

• Producto habitualmente en stock.

<sup>1</sup> Para tuberías de acero

Para consultar la correspondencia con espesores RITE, ir a la página 5 del catálogo.



## COQUILLAS AUTOADHESIVAS

Longitud 2,0 m, con corte tangencial, Microban®

Ø ext. máx.  
de tubería  
[mm]

	ESPESOR DE AISLAMIENTO							
	10,0 MM				19,0 MM			
	Espesor [mm]	Referencia	m/cartón	€/m	Espesor [mm]	Referencia	m/cartón	€/m
12	11,0	SH-10X012-A	180	3,57				
15	11,0	SH-10X015-A	150	3,62	19,0	SH-19X015-A	72	7,38
18	11,0	SH-10X018-A	130	3,73	19,0	SH-19X018-A	66	9,27
20	11,0	SH-10X020-A	100	3,70	19,0	SH-19X020-A	60	9,12
22	11,0	SH-10X022-A	100	3,89	19,0	SH-19X022-A	60	9,52
25	11,0	SH-10X025-A	80	4,25	19,0	SH-19X025-A	50	9,66
28	10,0	SH-10X028-A	80	4,27	19,0	SH-19X028-A	48	9,76
32	10,0	SH-10X032-A	70	5,34	19,0	SH-19X032-A	32	10,34
35	10,0	SH-10X035-A	70	5,45	19,0	SH-19X035-A	40	10,36
40	10,0	SH-10X040-A	60	5,74	19,0	SH-19X040-A	32	11,04
42	10,0	SH-10X042-A	60	6,04	19,0	SH-19X042-A	32	14,37
48	10,0	SH-10X048-A	50	6,32	19,0	SH-19X048-A	30	21,64
50	10,0	SH-10X050-A	44	7,02	19,0	SH-19X050-A	26	28,58
54	10,0	SH-10X054-A	44	7,13	19,0	SH-19X054-A	26	28,83
60	10,0	SH-10X060-A	40	8,56	19,0	SH-19X060-A	24	31,40



Ø ext. máx.  
de tubería  
[mm]

	ESPESOR DE AISLAMIENTO			
	24,0 MM			
	Espesor [mm]	Referencia	m/cartón	€/m
15	27,0	SH-24X015-A	36	11,50
18	26,0	SH-24X018-A	36	12,89
20	26,0	SH-24X020-A	36	13,84
22	26,0	SH-24X022-A	36	15,96
25	25,0	SH-24X025-A	32	20,88
28	25,0	SH-24X028-A <sup>1</sup>	32	21,02
32	24,0	SH-24X032-A	24	25,17
35	24,0	SH-24X035-A	24	25,80
42	24,0	SH-24X042-A	24	26,16
48	26,0	SH-24X048-A	24	28,59

### OBSERVACIONES

<sup>1</sup> Para tuberías de acero

Gama contra pedido específico. Consultar cantidades mínimas y plazo de entrega.

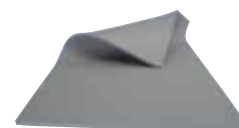
## PLANCHAS EN HOJA

Longitud 2,0 m, ancho 0,5 m, Microban®

Referencia	Espesor de aislamiento [mm]	m <sup>2</sup> /cartón	€/m <sup>2</sup>
SH-10-99 •	10,0	13	26,08
SH-20-99 •	20,0	7	44,20

### OBSERVACIONES

- Producto bajo pedido, consultar plazo.
- Producto habitualmente en stock.



## CINTAS AUTOADHESIVAS

Ancho 50,0 mm, Microban®

Referencia	Longitud [m]	Espesor [mm]	Rollos/cartón	€/rollo
SH-TAPE •	15	3,0	12	34,23

### OBSERVACIONES

- Producto habitualmente en stock.



## COQUILLAS

Longitud 2,0 m

Ø ext máx.  
de tubería  
[mm]

	ESPESOR DE AISLAMIENTO					
	10,0 MM			13,0 MM		
	Referencia	m/cartón	€/m	Referencia	m/cartón	€/m
10	HT-10X010	192	3,17	HT-13X010	140	4,49
12	HT-10X012	172	3,30	HT-13X012	130	4,88
15	HT-10X015	144	3,54	HT-13X015	112	5,10
18	HT-10X018	130	3,81	HT-13X018	98	5,44
22	HT-10X022	108	4,16	HT-13X022	84	5,99
28	HT-10X028	82	5,15	HT-13X028	64	7,89
35	HT-10X035	60	6,81	HT-13X035	50	9,43
42	HT-10X042	50	8,88	HT-13X042	40	10,59
48				HT-13X048	32	11,30
54				HT-13X054	32	13,19
60				HT-13X060	28	14,24
76				HT-13X076	24	20,02
89				HT-13X089	18	22,41



Ø ext máx.  
de tubería  
[mm]

	ESPESOR DE AISLAMIENTO					
	19,0 MM			25,0 MM		
	Referencia	m/cartón	€/m	Referencia	m/cartón	€/m
12	HT-19X012	80	8,25			
15	HT-19X015	64	8,67	HT-25X015	40	14,70
18	HT-19X018	58	9,52	HT-25X018	36	14,99
22	HT-19X022	50	10,40	HT-25X022	36	16,27
28	HT-19X028	48	12,73	HT-25X028	32	18,58
35	HT-19X035	32	14,07	HT-25X035	24	20,98
42	HT-19X042	24	15,71	HT-25X042	20	25,13
48	HT-19X048	22	18,41	HT-25X048	16	26,64
54	HT-19X054	18	19,89	HT-25X054	16	29,52
60	HT-19X060	16	21,87	HT-25X060	16	32,58
76	HT-19X076	18	29,49	HT-25X076	12	38,80
89	HT-19X089	16	32,54	HT-25X089	12	42,13

### OBSERVACIONES

Las coquillas se servirán cerradas longitudinalmente en largo estándar de 2 m, suministrándose abiertas longitudinalmente contra pedido específico y con un incremento sobre el precio de venta al público de:

< 19mm espesor: 0,85 €/m.

≥ 19mm espesor: 0,97 €/m.

Gama contra pedido específico. Consultar cantidades mínimas y plazo de entrega.

## COQUILLAS EN ROLLO

Ø ext máx.  
de tubería  
[mm]

	ESPESOR DE AISLAMIENTO					
	13,0 MM			19,0 MM		
	Referencia	m/rollo	€/m	Referencia	m/rollo	€/m
15	HT-13X015/E	26	5,61	HT-19X015/E	16	9,54
18	HT-13X018/E	22	5,98	HT-19X018/E	14	10,48
22	HT-13X022/E	18	6,59	HT-19X022/E	12	11,44



### OBSERVACIONES

Gama contra pedido específico. Consultar cantidades mínimas y plazo de entrega.

## PLANCHAS EN ROLLO

Ancho 1,0 m

Referencia	Espesor de aislamiento [mm]	Longitud [m]	m <sup>2</sup> /cartón	€/m <sup>2</sup>
HT-10-99/E	10,0	10	10	47,55
HT-13-99/E	13,0	8	8	59,62
HT-19-99/E	19,0	6	6	89,68
HT-25-99/E	25,0	4	4	101,32
HT-32-99/E	32,0	3	3	121,65



### OBSERVACIONES

Gama contra pedido específico. Consultar cantidades mínimas y plazo de entrega.

## CINTAS AUTOADHESIVAS

Ancho 50,0 mm

Referencia	Longitud [m]	Espesor [mm]	Rollos/cartón	€/rollo
HT-TAPE	15	3,0	12	59,84



### OBSERVACIONES

Gama contra pedido específico. Consultar cantidades mínimas y plazo de entrega.

## COQUILLAS PRE-RECUBIERTAS

Longitud 2,0 m



Ø ext máx.  
de tubería  
[mm]

ESPESOR DE AISLAMIENTO BLANCO 13,0 MM			
Referencia	m/cartón	€/m	
12	HT-13X012-SWH •	130	5,79
15	HT-13X015-SWH •	112	6,52
18	HT-13X018-SWH •	98	7,06
22	HT-13X022-SWH •	84	7,66
28	HT-13X028-SWH •	64	8,30

ESPESOR DE AISLAMIENTO NEGRO 13,0 MM			
Referencia	m/cartón	€/m	
HT-13X015-SBK •	112	6,52	
HT-13X018-SBK •	98	7,06	
HT-13X022-SBK •	84	7,66	
HT-13X028-SBK •	64	8,30	

Ø ext máx.  
de tubería  
[mm]

ESPESOR DE AISLAMIENTO BLANCO 20,0 MM			
Referencia	m/cartón	€/m	
12	HT-20X012-SWH •	70	8,41
15	HT-20X015-SWH •	64	10,66
18	HT-20X018-SWH •	58	11,51
22	HT-20X022-SWH •	50	12,48
28	HT-20X028-SWH •	40	15,20
35	HT-20X035-SWH •	32	16,90
42	HT-20X042-SWH •	24	18,69

ESPESOR DE AISLAMIENTO NEGRO 20,0 MM			
Referencia	m/cartón	€/m	
HT-20X015-SBK •	64	10,66	
HT-20X018-SBK •	58	11,51	
HT-20X022-SBK •	50	12,48	
HT-20X028-SBK •	40	15,20	
HT-20X035-SBK •	32	16,90	
HT-20X042-SBK •	24	18,69	

Ø ext máx.  
de tubería  
[mm]

ESPESOR DE AISLAMIENTO BLANCO 32,0 MM			
Referencia	m/cartón	€/m	
15	HT-32X015-SWH •	36	24,45
18	HT-32X018-SWH •	30	25,67
22	HT-32X022-SWH •	28	26,88
28	HT-32X028-SWH •	24	28,71
35	HT-32X035-SWH •	22	31,16
42	HT-32X042-SWH •	18	32,99
48	HT-32X048-SWH •	16	35,43
54	HT-32X054-SWH •	16	37,26
64	HT-32X064-SWH •	12	41,54

ESPESOR DE AISLAMIENTO NEGRO 32,0 MM			
Referencia	m/cartón	€/m	
HT-32X018-SBK •	30	25,67	
HT-32X022-SBK •	28	26,88	
HT-32X028-SBK •	24	28,71	
HT-32X035-SBK •	22	31,16	
HT-32X042-SBK •	18	32,99	

### OBSERVACIONES

Las coquillas se servirán cerradas longitudinalmente en largo estándar de 2 m.

- Se sirve contra pedido específico. Consultar cantidades mínimas por pedido y plazo de entrega.
- Producto habitualmente en stock.

## CINTAS AUTOADHESIVAS

Cinta de butilo. Ancho 40,0 mm.

Referencia	Longitud [m]	Espesor [mm]	Rollos/cartón	€/rollo
ACES-BUTAPE-40/12 •	10	0,6	12	17,60

### OBSERVACIONES

Consulte las recomendaciones de instalación de la cinta. Espátula de aplicación disponible con cada rollo de cinta.

- Producto habitualmente en stock.





## TUBERÍAS PREAISLADAS EN ROLLO ARMAFLEX DUOSOLAR CU

Tubería de cobre extrusionado, recocido y sin soldadura, según EN 1057.

Cable sensor de temperatura integrado, sistema completo.

Aislamiento elastomérico de color negro, recubierto con una lámina de PE negra.



Referencia	SO-DC-14X12/E15	SO-DC-14X12/E25	SO-DC-14X15/E10	SO-DC-14X15/E15	SO-DC-14X15/E20	SO-DC-14X15/E25	SO-DC-14X18/E10	SO-DC-14X18/E15	SO-DC-14X18/E20	SO-DC-14X18/E25
Esesor aislamiento [mm]	14	14	14	14	14	14	14	14	14	14
Ø exterior [mm]	2 x 40	2 x 40	2 x 43	2 x 43	2 x 43	2 x 43	2 x 46	2 x 46	2 x 46	2 x 46
Longitud del rollo [m]	15	25	10	15	20	25	10	15	20	25

Nivel de tarifa aplicable	€/m	€/m	€/m	€/m	€/m	€/m	€/m	€/m	€/m	€/m
1 (100-149)	22,51	22,19	25,28	24,64	24,33	24,22	28,62	28,00	27,79	27,58
2 (150-199)	23,50	23,19	26,54	25,91	25,61	25,49	30,54	29,90	29,68	29,48
3 (200-249)	24,51	24,19	27,82	27,18	26,88	26,77	32,43	31,82	31,60	31,39
4 (250-299)	25,51	25,19	29,10	28,46	28,15	28,04	34,35	33,71	33,51	33,30
5 (300-349)	26,52	26,20	30,36	29,74	29,43	29,31	36,26	35,63	35,41	35,20
6 (350-399)	27,52	27,21	31,64	31,01	30,70	30,59	38,16	37,53	37,32	37,11
7 (400-449)	28,53	28,21	32,92	32,28	31,97	31,86	40,07	39,44	39,23	39,02
8 (450-499)	29,53	29,22	34,20	33,56	33,25	33,14	41,98	41,34	41,13	40,92
9 (500-549)	30,54	30,22	35,46	34,83	34,53	34,41	43,88	43,26	43,04	42,83
10 (550-599)	31,54	31,23	36,74	36,10	35,80	35,69	45,79	45,16	44,95	44,74
11 (600-649)	32,56	32,23	38,02	37,38	37,07	36,96	47,70	47,07	46,84	46,64
12 (650-699)	33,56	33,24	39,28	38,66	38,35	38,23	49,60	48,98	48,76	48,55
13 (700-749)	34,57	34,24	40,56	39,92	39,62	39,51	51,51	50,88	50,67	50,45
14 (750-799)	35,57	35,26	41,84	41,20	40,89	40,78	53,43	52,79	52,57	52,37
15 (800-849)	36,58	36,26	43,12	42,48	42,17	42,05	55,32	54,70	54,48	54,27
16 (850-899)	37,12	37,27	44,38	43,75	43,45	43,33	57,24	56,60	56,39	56,18
17 (900-949)	38,58	38,26	45,66	45,02	44,72	44,61	59,13	58,51	58,29	58,08
18 (950-999)	39,59	39,27	46,94	46,30	45,99	45,88	61,04	60,42	60,20	60,00
19 (1000-1049)	40,59	40,27	48,20	47,58	47,27	47,15	62,95	62,32	62,11	61,89
20 (1050-1099)	41,60	41,28	49,48	48,84	48,54	48,43	64,85	64,23	63,32	63,81
21 (1100-1149)	42,60	42,28	50,76	50,12	49,81	49,70	66,76	66,13	65,92	65,71
22 (1150-1199)	43,61	43,29	52,03	51,40	51,09	50,97	68,67	68,04	67,83	67,62

### OBSERVACIONES

Como el precio del cobre depende siempre de la cotización en Bolsa, podemos vernos obligados a variar las condiciones de venta.

Gama contra pedido específico. Consultar cantidades mínimas y plazo de entrega.

## ACCESORIOS ARMAFLEX DUOSOLAR CU

Referencia	Descripción del artículo	Piezas/juego	€/juego
<b>SCH-CU15-FEF14</b>	Abrazadera oval de fijación CU15 - FEF14 con tornillo M8x80 y taco S11, espesor aislamiento 14mm	4	33,91
<b>SCH-CU18-FEF14</b>	Abrazadera oval de fijación CU18 - FEF14 con tornillo M8x80 y taco S12, espesor aislamiento 14mm	4	36,28



### OBSERVACIONES

4 piezas/juego

Gama contra pedido específico. Consultar cantidades mínimas y plazo de entrega.

## TUBERÍAS PREAISLADAS EN ROLLO ARMAFLEX DUOSOLAR VA

Color recubrimiento negro, tuberías preaisladas de acero inoxidable corrugado 1.4404  
(ASTM 316 L)

Ø exterior [mm]	Referencia	Espesor de aislamiento [mm]	Ø exterior tubería + aislamiento	Longitud del rollo [m]	€/m
21,4 VA	SO-DV-14X16/100	14,0	2 x 50	100	37,07
21,4 VA	SO-DV-14X16/E10	14,0	2 x 50	10	37,07
21,4 VA	SO-DV-14X16/E15	14,0	2 x 50	15	37,07
21,4 VA	SO-DV-14X16/E20	14,0	2 x 50	20	37,07
21,4 VA	SO-DV-14X16/E25	14,0	2 x 50	25	37,07
21,4 VA	SO-DV-14X16/E50	14,0	2 x 50	50	37,07
26,7 VA	SO-DV-14X20/100	14,0	2 x 55	100	49,59
26,7 VA	SO-DV-14X20/E10	14,0	2 x 55	10	49,59
26,7 VA	SO-DV-14X20/E15	14,0	2 x 55	15	49,59
26,7 VA	SO-DV-14X20/E20	14,0	2 x 55	20	49,59
26,7 VA	SO-DV-14X20/E25	14,0	2 x 55	25	49,59
26,7 VA	SO-DV-14X20/E50	14,0	2 x 55	50	49,59
31,8 VA	SO-DV-14X25/100	14,0	2 x 60	100	53,81
31,8 VA	SO-DV-14X25/E15	14,0	2 x 60	15	53,81
31,8 VA	SO-DV-14X25/E25	14,0	2 x 60	25	53,81



### OBSERVACIONES

Gama contra pedido específico. Consultar cantidades mínimas y plazo de entrega.

## ACCESORIOS ARMAFLEX DUOSOLAR VA

Referencia	Descripción del artículo	Piezas/juego	€/juego
SCH-DN16-FEF14	Abrazadera oval de fijación DN16-FEF14 con tornillo M8x80 y taco S10, espesor aislamiento 14mm	4	20,43
SCH-DN16-FEF20	Abrazadera oval de fijación DN16-FEF20 con tornillo M8x80 y taco S10, espesor aislamiento 20mm	4	22,23
SCH-DN20-FEF14	Abrazadera oval de fijación DN20-FEF14 con tornillo M8x80 y taco S11, espesor aislamiento 14mm	4	21,27
SCH-DN20-FEF20	Abrazadera oval de fijación DN20-FEF20 con tornillo M8x80 y taco S11, espesor aislamiento 20mm	4	23,65
SCH-DN25-FEF14	Abrazadera oval de fijación DN25-FEF14 con tornillo M8x80 y taco S12, espesor aislamiento 14mm	4	21,54
SO-VA-DNI-16	Machón doble ¾" para DN 16	2	12,37
SO-VA-DNI-20	Machón doble 1" para DN 20	2	21,12
SO-VA-DNI-25	Machón doble 1 ¼" para DN 25	4	35,72
SO-VA-FIT-16/4	Conjunto adicional de conexión para DN16 con 4 anillas de sujeción, juntas planas y tuercas de racor	4	11,40
SO-VA-FIT-20/4	Conjunto adicional de conexión para DN20 con 4 anillas de sujeción, juntas planas y tuercas de racor	4	16,40
SO-VA-FIT-25/4	Conjunto adicional de conexión para DN25 con 4 anillas de sujeción, juntas planas y tuercas de racor	4	36,68



### OBSERVACIONES

Abrazaderas ovales de fijación: 4 piezas/juego

Machones dobles: 2 piezas/juego

Gama contra pedido específico. Consultar cantidades mínimas y plazo de entrega.

## CONEXIÓN DOBLE CON PROLONGACIÓN

Conexión doble con prolongación de tuberías de acero inoxidable corrugado

Acero inoxidable VA	Referencia	Conexiones	Piezas/cartón	€/pieza
DN 16	SO-SDN16-DN16	tuberías acero inoxidable corrugado DN 16	10	23,50
DN 20	SO-SDN20-DN20	tuberías acero inoxidable corrugado DN 20	10	28,07
DN 25	SO-SDN25-DN25	tuberías acero inoxidable corrugado DN 25	4	38,35



### OBSERVACIONES

Gama contra pedido específico. Consultar cantidades mínimas y plazo de entrega.

## JUEGOS DE CONEXIÓN PARA TUBERÍAS DE COBRE

Conexiones de salida cobre con conexión acero inoxidable

Acero inoxidable VA	Referencia	Conexiones	Piezas/cartón	€/pieza
DN 16	SO-SDN16-CU12	tuberías planas Ø 12 mm	10	58,72
DN 16	SO-SDN16-CU15	tuberías planas Ø 15 mm	10	20,57
DN 16	SO-SDN16-CU18	tuberías planas Ø 18 mm	10	26,13
DN 16	SO-SDN16-CU22	tuberías planas Ø 22 mm	10	24,60
DN 20	SO-SDN20-CU15	tuberías planas Ø 15 mm	10	40,65
DN 20	SO-SDN20-CU18	tuberías planas Ø 18 mm	10	28,63
DN 20	SO-SDN20-CU22	tuberías planas Ø 22 mm	10	30,02
DN 25	SO-SDN25-CU18	tuberías planas Ø 18 mm	4	64,68
DN 25	SO-SDN25-CU22	tuberías planas Ø 22 mm	4	51,85



### OBSERVACIONES

Gama contra pedido específico. Consultar cantidades mínimas y plazo de entrega.

## CONEXIÓN SALIDA HEMBRA

Conexión salida hembra con rosca interior para conexiones de tuberías metálicas o junta plana

Acero inoxidable VA	Referencia	Conexiones	Piezas/cartón	€/pieza
DN 16	SO-SDN16-I1	rosca interior G1"	10	22,23
DN 16	SO-SDN16-I1/2	rosca interior G1/2"	10	19,31
DN 16	SO-SDN16-I3/4	rosca interior G3/4"	10	17,51
DN 20	SO-SDN20-I1	rosca interior G1"	10	21,67
DN 20	SO-SDN20-I3/4	rosca interior G3/4"	10	20,15
DN 25	SO-SDN25-I1	rosca interior G1"	4	53,60
DN 25	SO-SDN25-I11/4	rosca interior G1 1/4"	4	33,50



### OBSERVACIONES

Gama contra pedido específico. Consultar cantidades mínimas y plazo de entrega.

## CONEXIÓN DOBLE CON PROLONGACIÓN DE ACERO INOXIDABLE

Conexión doble con prolongación de tuberías de acero inoxidable corrugado

Acero inoxidable VA	Referencia	Conexiones	Piezas/cartón	€/pieza
DN 16	S0-SDN16-F1	rosca exterior G1"	10	21,27
DN 16	S0-SDN16-F3/4	rosca exterior G1"	10	17,64
DN 20	S0-SDN20-F1	rosca exterior 1"	10	25,16
DN 20	S0-SDN20-F3/4	rosca exterior G¾"	10	21,27

### OBSERVACIONES

Gama contra pedido específico. Consultar cantidades mínimas y plazo de entrega.



## CONEXIÓN SALIDA MACHO CON ROSCA CÓNICA

Conexión de salida macho para conexiones metálicas con junta plana

Acero inoxidable VA	Referencia	Conexiones	Piezas/cartón	€/pieza
DN 16	S0-SDN16-E1	rosca exterior R1"	10	22,79
DN 16	S0-SDN16-E1/2	rosca exterior R½"	10	17,51
DN 16	S0-SDN16-E3/4	rosca exterior R	10	17,64
DN 20	S0-SDN20-E1	rosca exterior R1"	10	22,51
DN 20	S0-SDN20-E3/4	rosca exterior R¾"	10	20,15
DN 25	S0-SDN25-E1	rosca exterior R 1"	4	29,88
DN 25	S0-SDN25-E11/4	rosca exterior R 1 ¼"	4	36,55

### OBSERVACIONES

Gama contra pedido específico. Consultar cantidades mínimas y plazo de entrega.



## CONEXIÓN CON PIEZA CILÍNDRICA

Acero inoxidable VA	Referencia	Conexiones	Piezas/cartón	€/pieza
DN 16	S0-SDN16-Z18	conexión cilíndrica Ø 18 mm	10	17,10
DN 20	S0-SDN20-Z18	conexión cilíndrica Ø 18 mm	10	20,98

### OBSERVACIONES

Gama contra pedido específico. Consultar cantidades mínimas y plazo de entrega.



## ANILLA DE SUJECIÓN

Anilla de sujeción para las conexiones

Acero inoxidable VA	Referencia	Conexiones	Piezas/cartón	€/pieza
DN 16	S0-SDN16-CR	anilla de sujeción	50	1,80
DN 20	S0-SDN20-CR	anilla de sujeción	50	2,50
DN 25	S0-SDN25-CR	anilla de sujeción	50	2,78

### OBSERVACIONES

Gama contra pedido específico. Consultar cantidades mínimas y plazo de entrega.



## COQUILLAS TUBOLIT DG

Longitud 2,0 m

Ø ext máx.  
de tubería  
[mm]

		ESPESOR DE AISLAMIENTO					
		5,0 MM			9,0 MM		
	Referencia	m/cartón	€/m	Referencia	m/cartón	€/m	
12	TL-12/5-DG	520	0,45	TL-12/9-DG	300	0,76	
15	TL-15/5-DG	390	0,49	TL-15/9-DG	262	0,84	
18	TL-18/5-DG	280	0,56	TL-18/9-DG	230	0,92	
20	TL-20/5-DG	280	0,64	TL-20/9-DG	212	0,98	
22	TL-22/5-DG	240	0,66	TL-22/9-DG	182	1,02	
25	TL-25/5-DG	230	0,79	TL-25/9-DG	138	1,12	
28	TL-28/5-DG	180	0,81	TL-28/9-DG	136	1,19	
32	TL-32/5-DG	170	0,94	TL-32/9-DG	122	1,32	
35	TL-35/5-DG	140	0,96	TL-35/9-DG	102	1,41	
40				TL-40/9-DG	82	1,65	
42				TL-42/9-DG	72	1,86	
48				TL-48/9-DG	70	2,05	
50				TL-50/9-DG	66	2,23	
54				TL-54/9-DG	60	2,36	
60				TL-60/9-DG	52	2,66	
64				TL-64/9-DG	50	2,95	
70				TL-70/9-DG	32	3,68	
76				TL-76/9-DG	32	3,78	
89				TL-89/9-DG	22	5,13	



Ø ext máx.  
de tubería  
[mm]

		ESPESOR DE AISLAMIENTO					
		20,0 MM			30,0 MM		
	Referencia	m/cartón	€/m	Referencia	m/cartón	€/m	
15	TL-15/20-DG	100	2,53				
18	TL-18/20-DG	88	2,88	TL-18/30-DG	56	5,73	
22	TL-22/20-DG	80	3,11	TL-22/30-DG	46	5,79	
28	TL-28/20-DG	68	3,77	TL-28/30-DG	40	6,95	
35	TL-35/20-DG	50	4,36				
42	TL-42/20-DG	44	4,99	TL-42/30-DG	24	9,27	
48	TL-48/20-DG	40	5,81	TL-48/30-DG	22	10,66	
54	TL-54/20-DG	32	6,61	TL-54/30-DG	22	10,89	
60	TL-60/20-DG	28	7,27	TL-60/30-DG	18	12,39	
64	TL-64/20-DG	26	7,75	TL-64/30-DG	18	13,09	
76	TL-76/20-DG	20	9,90	TL-76/30-DG	16	17,48	
89	TL-89/20-DG	18	10,90	TL-89/30-DG	10	20,05	
110	TL-110/20-DG	12	17,09				
114	TL-114/20-DG	12	18,90	TL-114/30-DG	8	24,33	

### OBSERVACIONES

Pueden recibir nuestro producto Tubolit con denominaciones diferentes dependiendo de la planta de producción: Tubolit DG o Tubolit. Los contenidos pueden variar en función de la planta de producción y referencia.  
Gama contra pedido específico.

## CINTAS AUTOADHESIVAS TUBOLIT DG

Referencia	Descripción del artículo	Rollos/cartón	€/rollo
TLT-TAPE/50-DG	Cinta Tubolit DG Polietileno gris (10 m x 50 mm ancho)	12	26,31



### OBSERVACIONES

Precio/Unidad: Cinta= 1 rollo.

Gama contra pedido específico. Consultar cantidades mínimas y plazo de entrega.

## ACCESORIOS TUBOLIT DG

Referencia	Descripción del artículo	Piezas/bolsa	Bolsas/cartón	€/bolsa
<b>TL-CLIPS</b>	Clips Tubolit (bolsas de 100 clips)	100	25	21,67



### OBSERVACIONES

Gama contra pedido específico. Consultar cantidades mínimas y plazo de entrega.

## COQUILLAS EN ROLLO TUBOLIT S PLUS

Longitud 20,0 m, color gris, color recubrimiento azul con recubrimiento de PE y capa interior transparente

Ø ext máx. de tubería [mm]	ESPESOR DE AISLAMIENTO			
	4,0 MM			
	Referencia	m/cartón	Rollos/cartón	€/m
15	TL-12-15/4-S+	520	26	0,79
18	TL-18/4-S+	440	22	0,83
20	TL-20/4-S+	440	22	0,92
22	TL-22/4-S+	400	20	0,94
25	TL-24/4-S+	400	20	1,10
28	TL-28/4-S+	320	16	1,15
30	TL-30/4-S+	320	16	1,34
35	TL-35/4-S+	280	14	1,40
42	TL-42/4-S+	240	12	1,59



### OBSERVACIONES

Gama contra pedido específico. Consultar cantidades mínimas y plazo de entrega.



# PROTECCIÓN PASIVA AL FUEGO



Armaflex® Protect  
Armaprotect® 1000  
Armaprotect® PP  
Nuevos Sistemas Armaprotect®

## COQUILLAS

Longitud 1,0 m

Ø ext máx.  
de tubería  
[mm]

	Espesor de aislamiento [mm]	Referencia	m/cartón	€/m
6	16,0	PRO-AX-16X006	34	32,68
8	16,0	PRO-AX-16X008	30	34,00
10	19,0	PRO-AX-19X010	18	35,43
12	19,0	PRO-AX-19X012	17	36,60
15	19,0	PRO-AX-19X015	16	37,98
16	20,0	PRO-AX-20X016	14	41,13
18	20,0	PRO-AX-20X018	13	42,11
20	20,0	PRO-AX-20X020	12	43,84
22	20,0	PRO-AX-20X022	12	44,41
25	20,0	PRO-AX-20X025	11	49,76
28	25,0	PRO-AX-25X028	9	53,88
32	25,0	PRO-AX-25X032	8	67,09
35	25,0	PRO-AX-25X035	8	83,48
40	25,0	PRO-AX-25X040	6	93,95
42	25,0	PRO-AX-25X042	6	98,38
48	25,0	PRO-AX-25X048	5	106,82
50	25,0	PRO-AX-25X050	5	108,65
54	25,0	PRO-AX-25X054	5	113,51
60	25,0	PRO-AX-25X060	4	122,54
64	25,0	PRO-AX-25X063	4	127,93
76	25,0	PRO-AX-25X076	4	142,63
89	25,0	PRO-AX-25X089	4	159,47



### OBSERVACIONES

Gama contra pedido específico. Consultar cantidades mínimas y plazo de entrega.

## PLANCHAS EN ROLLO

Ancho 0,5 m

Referencia	Longitud [m]	Espesor de aislamiento [mm]	m <sup>2</sup> /cartón	Rollos/cartón	€/m <sup>2</sup>
PRO-AX-13MM/E	6	13,0	2 x 3	2	145,96

### OBSERVACIONES

Para sellar la instalación, deben instalarse al menos 2 capas de plancha; según la norma DIN 4140, además de encolarse, deben asegurarse con alambre.

Gama contra pedido específico. Consultar cantidades mínimas y plazo de entrega.





## PASTA IGNÍFUGA

Lista para su uso. Distinto envase en función del volumen (1,0-5,0l, cubo de plástico; 0,5l bolsa)

Referencia	Unidades de embalaje	Envases/cartón	€/envase
<b>PRO-1000-0,5B</b>	0,5 l	20	24,99
<b>PRO-1000-1,0</b>	1,0 l	27	50,00
<b>PRO-1000-2,5</b>	2,5 l	12	95,62
<b>PRO-1000-5,0</b>	5,0 l	8	175,98



### OBSERVACIONES

Gama contra pedido específico. Consultar cantidades mínimas y plazo de entrega.

## COLLARINES IGNÍFUGOS

Collarín circular intumescente para el sellado hermético de tuberías de servicio / desagüe combustibles con y sin aislamiento

Altura [mm]	Ø Exterior de la tubería o el aislamiento [mm]	Referencia	Piezas/cartón	€/pieza
26	32/34	<b>PRO-PP-032</b>	5	75,87
26	40/42	<b>PRO-PP-040</b>	5	85,03
26	50/52	<b>PRO-PP-050</b>	5	95,64
26	63/65	<b>PRO-PP-063</b>	10	100,48
26	75/77	<b>PRO-PP-075</b>	10	120,72
26,6	90/92	<b>PRO-PP-090</b>	10	131,16
26,6	110/112	<b>PRO-PP-110</b>	10	147,92
40	125	<b>PRO-PP-125</b>	2	181,81
40	140	<b>PRO-PP-140</b>	2	216,81
40	160	<b>PRO-PP-160</b>	2	254,58
40	200	<b>PRO-PP-200</b>	2	395,49



### OBSERVACIONES

Gama contra pedido específico. Consultar cantidades mínimas y plazo de entrega.

## JUEGO DE INSTALACIÓN

Para instalación en paredes y techos compactos

Referencia	Para Armaproprotect PP	Piezas/cartón	€/pieza
<b>PRO-PP-032-052</b>	32 - 52	1	9,78
<b>PRO-PP-063-125</b>	63 - 125	1	17,11
<b>PRO-PP-140-160</b>	140 - 160	1	23,22
<b>PRO-PP-180-200</b>	180 - 200	1	32,15

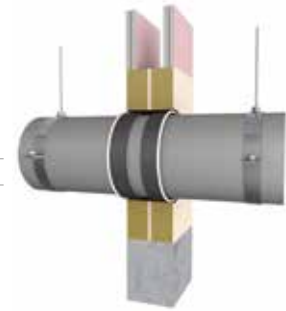
### OBSERVACIONES

Gama contra pedido específico. Consultar cantidades mínimas y plazo de entrega.

## ARMAPROTECT WRAP

Envoltorio intumescente de grafito, libre de halógenos, no tóxico.  
Longitud 25m, ancho 0,4m, espesor 2mm.

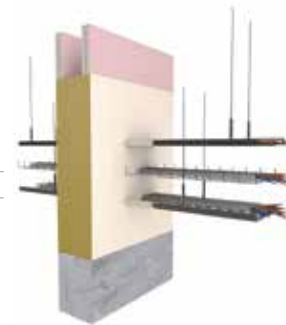
Referencia	Descripción del artículo	Cantidad/cartón	€/rollo
PRO-WR-240	ArmaProtect Wrap	1,00	574,21



## ARMAPROTECT BOARD

Placa de fibra mineral revestida.  
Longitud 1,2m, ancho 0,6m, espesor 50mm. Color blanco.

Referencia	Descripción del artículo	Cantidad/cartón	€/unidad
PRO-BO-50	ArmaProtect Board	1,00	119,45



## ARMAPROTECT SEAL

Sellante resistente al fuego. Envase de 310 ml. Color blanco.

Referencia	Descripción del artículo	Cantidad/cartón	€/envase
PRO-SE-310W	ArmaProtect Seal	25,00	8,87



### OBSERVACIONES

Gama contra pedido específico. Consultar cantidades mínimas y plazo de entrega.



## APLICACIONES ESPECIALES



NH/Armaflex®  
Armafix® NH  
Armaflex® LTD

## COQUILLAS

Longitud 2,0 m. Aislamiento flexible de espuma elastomérica libre de halógenos.

Ø ext máx.  
de tubería  
[mm]

	ESPESOR DE AISLAMIENTO					
	9,0 MM			13,0 MM		
	Referencia	m/cartón	€/m	Referencia	m/cartón	€/m
10	NH-09X010	266	3,84	NH-13X010	156	4,27
12	NH-09X012	200	3,89	NH-13X012	162	4,57
15	NH-09X015	192	3,93	NH-13X015	120	5,14
18	NH-09X018	166	3,97	NH-13X018	112	5,21
22	NH-09X022	136	4,06	NH-13X022	98	5,57
28	NH-09X028	98	4,85	NH-13X028	78	6,85
35	NH-09X035	76	6,07	NH-13X035	56	8,26
42	NH-09X042	60	7,42	NH-13X042	48	9,27
48	NH-09X048	50	7,86	NH-13X048	40	9,91
54				NH-13X054	34	10,70
60				NH-13X060	32	11,64
76				NH-13X076	22	17,84
89				NH-13X089	18	18,55



Ø ext máx.  
de tubería  
[mm]

	ESPESOR DE AISLAMIENTO					
	19,0 MM			25,0 MM		
	Referencia	m/cartón	€/m	Referencia	m/cartón	€/m
15	NH-19X015	78	8,84	NH-25X015	40	22,36
18	NH-19X018	60	8,92	NH-25X018	40	27,74
22	NH-19X022	56	9,63	NH-25X022	40	29,96
28	NH-19X028	48	11,77	NH-25X028	32	31,39
35	NH-19X035	36	13,05	NH-25X035	24	32,82
42	NH-19X042	32	14,48	NH-25X042	22	34,25
48	NH-19X048	24	16,97	NH-25X048	18	35,66
54	NH-19X054	24	17,12	NH-25X054	16	36,85
60	NH-19X060	18	20,27	NH-25X060	12	37,82
76	NH-19X076	12	22,26	NH-25X076	10	39,95
89	NH-19X089	12	24,26	NH-25X089	8	41,38
114	NH-19X114	8	45,48	NH-25X114	6	46,86
125				NH-25X125	4	52,95

Ø ext máx.  
de tubería  
[mm]

	ESPESOR DE AISLAMIENTO		
	32,0 MM		
	Referencia	m/cartón	€/m
15	NH-32X015	32	27,99
18	NH-32X018	28	28,86
22	NH-32X022	24	30,03
28	NH-32X028	24	31,42
35	NH-32X035	22	33,35
42	NH-32X042	16	35,91
48	NH-32X048	12	38,40
54	NH-32X054	12	45,72
60	NH-32X060	10	48,08
76	NH-32X076	8	54,10
89	NH-32X089	6	60,27
108	NH-32X108	4	88,60
114	NH-32X114	4	106,05
125	NH-32X125	4	119,83
140	NH-32X140	4	137,80

### OBSERVACIONES

Gama contra pedido específico. Consultar cantidades mínimas y plazo de entrega.

## COQUILLAS AUTOADHESIVAS

Aislamiento flexible de espuma elastomérica libre de halógenos

Ø ext. máx.  
de tubería  
[mm]

	ESPESOR DE AISLAMIENTO					
	13,0 MM			19,0 MM		
	Referencia	m/cartón	€/m	Referencia	m/cartón	€/m
15	NH-13X015-A	120	7,40	NH-19X015-A	78	12,05
18	NH-13X018-A	112	7,87	NH-19X018-A	60	12,70
22	NH-13X022-A	98	7,99	NH-19X022-A	56	13,28
28	NH-13X028-A	78	8,58	NH-19X028-A	48	14,68
35	NH-13X035-A	56	9,40	NH-19X035-A	36	17,62
42	NH-13X042-A	48	10,46	NH-19X042-A	32	18,80
48	NH-13X048-A	40	12,34	NH-19X048-A	24	24,67
54	NH-13X054-A	34	14,46	NH-19X054-A	24	26,43
60	NH-13X060-A	32	15,05	NH-19X060-A	18	32,08
76				NH-19X076-A	12	38,18
89				NH-19X089-A	12	39,95



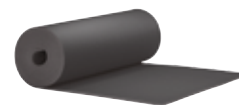
### OBSERVACIONES

Gama contra pedido específico. Consultar cantidades mínimas y plazo de entrega.

## PLANCHAS EN ROLLO

Ancho 1,0 m

Referencia	Espesor aislamiento [mm]	Longitud [m]	m <sup>2</sup> /cartón	€/m <sup>2</sup>
NH-03-99/E	3,0	30	30	16,50
NH-06-99/E	6,0	15	15	28,54
NH-10-99/E	10,0	10	10	40,66
NH-13-99/E	13,0	8	8	52,09
NH-19-99/E	19,0	6	6	77,05
NH-25-99/E	25,0	4	4	98,45
NH-32-99/E	32,0	3	3	119,16



### OBSERVACIONES

Gama contra pedido específico. Consultar cantidades mínimas y plazo de entrega.

## PLANCHAS AUTOADHESIVAS EN ROLLO

Ancho 1,0 m

Referencia	Espesor aislamiento [mm]	Longitud [m]	m <sup>2</sup> /cartón	€/m <sup>2</sup>
NH-03-99/EA	3,0	30	30	34,72
NH-06-99/EA	6,0	15	15	37,39
NH-10-99/EA	10,0	10	10	50,43
NH-13-99/EA	13,0	8	8	62,48
NH-19-99/EA	19,0	6	6	88,60
NH-25-99/EA	25,0	4	4	110,27
NH-32-99/EA	32,0	3	3	129,87



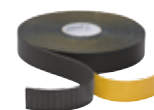
### OBSERVACIONES

Gama contra pedido específico. Consultar cantidades mínimas y plazo de entrega.

## CINTAS AUTOADHESIVAS

Ancho 50,0 mm

Referencia	Longitud [m]	Espesor [mm]	Rollos/cartón	€/rollo
NH-TAPE	15	3,0	12	43,53



### OBSERVACIONES

Gama contra pedido específico. Consultar cantidades mínimas y plazo de entrega.

# SOPORTES PARA TUBERÍAS Y ABRAZADERAS



Ø ext máx. de tubería [mm]	Armaflex ø nom. [mm]	Distancia máx. permitida [m]
10	10	2,00
12	10	2,00
15	10	2,00
15	15	2,00
18	15	2,00
22	22	2,75
25	22	2,75
28	28	3,00
30	28	3,00
35	35	3,50
38	35	3,50
42	42	3,75
45	42	3,75
48	48	4,25
54	54	4,25
57	54	4,25
60	60	4,75
64	60	4,75
76	76	5,50
80	76	5,50
89	89	6,00

Ø ext máx. de tubería [mm]	Armaflex ø nom. [mm]	Distancia máx. permitida [m]
10	10	2,00
12	10	2,00
15	10	2,00
15	15	2,00
18	15	2,00
22	22	2,75
25	22	2,75
28	28	3,00
30	28	3,00
35	35	3,50
38	35	3,50
42	42	3,75
45	42	3,75
48	48	4,25
54	54	4,25
57	54	4,25
60	60	4,75
64	60	4,75
76	76	5,50
80	76	5,50
89	89	6,00
114		6,00
133		6,00
140		6,00
140		6,00
165		6,00
168		6,00
216		6,00
219		6,00

ESPESOR 13,0 MM			Abrazaderas		
Referencia	Piezas/cartón	€/pieza	Referencia	Piezas/cartón	€/pieza
PHN-13-10/12	32	5,25	PCX 025/030	25	1,64
PHN-13-10/12	32	5,25	PCX 025/030	25	1,64
PHN-13-10/12	32	5,25	PCX 025/030	25	1,64
PHN-13-15/18	32	5,37	PCX 033/037	25	1,68
PHN-13-15/18	32	5,37	PCX 033/037	25	1,68
PHN-13-22/25	32	5,56	PCX 042/046	25	1,81
PHN-13-22/25	32	5,56	PCX 042/046	25	1,81
PHN-13-28/30	32	5,69	PCX 047/052	25	1,86
PHN-13-28/30	32	5,69	PCX 047/052	25	1,86
PHN-13-35/38	28	6,80	PCX 054/058	25	1,88
PHN-13-35/38	28	6,80	PCX 054/058	25	1,88
PHN-13-42/45	28	7,14	PCX 063/068	25	2,40
PHN-13-42/45	28	7,14	PCX 063/068	25	2,40
PHN-13-48	28	7,62	PCX 068/073	10	3,06
PHN-13-54/57	28	8,35	PCX 068/073	10	3,06
PHN-13-54/57	28	8,35	PCX 068/073	10	3,06
PHN-13-60/64	24	9,52	PCX 082/085	10	3,29
PHN-13-60/64	24	9,52	PCX 082/085	10	3,29
PHN-13-76/80	20	11,88	PCX 092/099	10	3,49
PHN-13-76/80	20	11,88	PCX 092/099	10	3,49
PHN-13-89	16	14,66	PCX 108/112	10	4,43

ESPESOR 19,0 MM			Abrazaderas		
Referencia	Piezas/cartón	€/pieza	Referencia	Piezas/cartón	€/pieza
PHN-19-10/12	28	5,71	PCX 038/041	25	1,79
PHN-19-10/12	28	5,71	PCX 038/041	25	1,79
PHN-19-10/12	28	5,71	PCX 038/041	25	1,79
PHN-19-15/18	28	5,97	PCX 047/052	25	1,86
PHN-19-15/18	28	5,97	PCX 047/052	25	1,86
PHN-19-22/25	28	6,31	PCX 054/058	25	1,88
PHN-19-22/25	28	6,31	PCX 054/058	25	1,88
PHN-19-28/30	28	6,43	PCX 059/063	25	1,88
PHN-19-28/30	28	6,43	PCX 059/063	25	1,88
PHN-19-35/38	24	7,86	PCX 063/068	25	2,40
PHN-19-35/38	24	7,86	PCX 063/068	25	2,40
PHN-19-42/45	24	8,36	PCX 068/073	10	3,06
PHN-19-42/45	24	8,36	PCX 068/073	10	3,06
PHN-19-48	24	8,86	PCX 072/080	10	3,21
PHN-19-54/57	24	9,64	PCX 082/085	10	3,29
PHN-19-54/57	24	9,64	PCX 082/085	10	3,29
PHN-19-60/64	20	10,96	PCX 088/092	10	3,37
PHN-19-60/64	20	10,96	PCX 088/092	10	3,37
PHN-19-76/80	16	32,23	PCX 099/103	10	3,90
PHN-19-76/80	16	32,23	PCX 099/103	10	3,90
PHN-19-89	12	36,25	PCX 112/118	10	4,49
PHN-19-110/114 <sup>1</sup>	12	42,01	PCX 137/142	10	4,85
PHN-19-133/140 <sup>1</sup>	12	48,33	PCX 164/169	10	5,63
PHN-19-133/140 <sup>1</sup>	12	48,33	PCX 164/169	10	5,63
PHN-19-165/168 <sup>1</sup>	6	57,74	PCX 206	10	17,43
PHN-19-165/168 <sup>1</sup>	6	57,74	PCX 206	10	17,43
PHN-19-216/219 <sup>1</sup>	4	107,34			
PHN-19-216/219 <sup>1</sup>	4	107,34			

Ø ext máx. de tubería [mm]	Armaflex ø nom. [mm]	Distancia máx. permitida [m]
15	15	2,00
18	15	2,00
22	22	2,75
25	22	2,75
28	28	3,00
30	28	3,00
35	35	3,50
38	35	3,50
42	42	3,75
45	42	3,75
48	48	4,25
54	54	4,25
57	54	4,25
60	60	4,75
64	60	4,75
76	76	5,50
80	76	5,50
89	89	6,00
114		6,00
133		6,00
140		6,00
165		6,00
168		6,00
216		6,00
219		6,00
267		6,00
273		4,50

ESPESOR 25,0 MM			Abrazaderas		
Referencia	Piezas/cartón	€/pieza	Referencia	Piezas/cartón	€/pieza
PHN-25-15/18	28	8,13	PCX 059/063	25	1,88
PHN-25-15/18	28	8,13	PCX 059/063	25	1,88
PHN-25-22/25	28	8,49	PCX 063/068	25	2,40
PHN-25-22/25	28	8,49	PCX 063/068	25	2,40
PHN-25-28/30	28	9,09	PCX 068/073	10	3,06
PHN-25-28/30	28	9,09	PCX 068/073	10	3,06
PHN-25-35/38	24	9,92	PCX 072/080	10	3,21
PHN-25-35/38	24	9,92	PCX 072/080	10	3,21
PHN-25-42/45	24	11,15	PCX 082/085	10	3,29
PHN-25-42/45	24	11,15	PCX 082/085	10	3,29
PHN-25-48	24	11,87	PCX 088/092	10	3,37
PHN-25-54/57	24	12,80	PCX 092/099	10	3,49
PHN-25-54/57	24	12,80	PCX 092/099	10	3,49
PHN-25-60/64	20	14,78	PCX 099/103	10	3,90
PHN-25-60/64	20	14,78	PCX 099/103	10	3,90
PHN-25-76/80	16	32,83	PCX 112/118	10	4,49
PHN-25-76/80	16	32,83	PCX 112/118	10	4,49
PHN-25-89	12	39,10	PCX 137/142	10	4,85
PHN-25-110/114 <sup>1</sup>	12	46,59	PCX 159/164	10	5,45
PHN-25-133/140 <sup>1</sup>	12	53,40	PCX 190	10	16,72
PHN-25-133/140 <sup>1</sup>	12	53,40	PCX 190	10	16,72
PHN-25-165/168 <sup>1</sup>	6	67,42	PCX 222	10	17,74
PHN-25-165/168 <sup>1</sup>	6	67,42	PCX 222	10	17,74
PHN-25-216/219 <sup>1</sup>	4	125,67			
PHN-25-216/219 <sup>1</sup>	4	125,67			
PHN-25-267/273 <sup>1</sup>	3	151,59			
PHN-25-267/273 <sup>1</sup>	3	151,59			

Ø ext máx. de tubería [mm]	Armaflex ø nom. [mm]	Distancia máx. permitida [m]
15	15	2,00
18	15	2,00
22	22	2,75
25	22	2,75
28	28	3,00
30	28	3,00
35	35	3,50
38	35	3,50
42	42	3,75
45	42	3,75
60	60	4,75
64	60	4,75
76	76	5,50
80	76	5,50
89	89	6,00
110		6,00
114		6,00
133		6,00
140		6,00
165		6,00
168		6,00

ESPESOR 32,0 MM			Abrazaderas		
Referencia	Piezas/cartón	€/pieza	Referencia	Piezas/cartón	€/pieza
PHN-32-15/18	20	10,80	PCX 072/080	10	3,21
PHN-32-15/18	20	10,80	PCX 072/080	10	3,21
PHN-32-22/25	20	11,29	PCX 082/085	10	3,29
PHN-32-22/25	20	11,29	PCX 082/085	10	3,29
PHN-32-28/30	20	12,09	PCX 088/092	10	3,37
PHN-32-28/30	20	12,09	PCX 088/092	10	3,37
PHN-32-35/38	16	13,19	PCX 092/099	10	3,49
PHN-32-35/38	16	13,19	PCX 092/099	10	3,49
PHN-32-42/45	16	14,83	PCX 099/103	10	3,90
PHN-32-42/45	16	14,83	PCX 099/103	10	3,90
PHN-32-60/64	12	19,66	PCX 112/118	10	4,49
PHN-32-60/64	12	19,66	PCX 112/118	10	4,49
PHN-32-76/80	12	43,66	PCX 133/137	10	4,59
PHN-32-76/80	12	43,66	PCX 133/137	10	4,59
PHN-32-89	12	52,00	PCX 145/152	10	5,33
PHN-32-110/114	12	61,96	PCX 168/173	10	5,79
PHN-32-110/114	12	61,96	PCX 168/173	10	5,79
PHN-32-133/140	8	71,02	PCX 199	10	17,26
PHN-32-133/140	8	71,02	PCX 199	10	17,26
PHN-32-165/168	5	89,67	PCX 222	10	17,74
PHN-32-165/168	5	89,67	PCX 222	10	17,74

**OBSERVACIONES**

Gama contra pedido específico. Consultar cantidades mínimas y plazo de entrega.



## COQUILLAS

Longitud 2,0 m

Ø ext. máx. de tubería [mm]    Ø int. min/máx. de tubería [mm]

18	19,5 - 21,0
22	23,5 - 25,0
28	29,5 - 31,0
35	36,5 - 38,5
42	44,0 - 46,0
48	50,0 - 52,0
60	62,0 - 64,0
76	78,0 - 80,0
89	91,0 - 94,0

ESPESOR DE AISLAMIENTO		
25,0 MM		
Referencia	m/cartón	€/m
LTD-25X018	36	16,43
LTD-25X022	32	17,13
LTD-25X028	24	17,28
LTD-25X035	24	20,48
LTD-25X042	20	22,27
LTD-25X048	18	24,07
LTD-25X060	12	29,18
LTD-25X076	10	34,46
LTD-25X089	8	37,90



### OBSERVACIONES

Armaflex LTD forma parte del Armaflex Cryogenic System y sólo debe instalarse como parte de este sistema. Gama contra pedido específico. Consultar cantidades mínimas y plazo de entrega.

## PLANCHAS EN ROLLO

Referencia	Espeor aislamiento [mm]	Longitud [m]	m <sup>2</sup> /cartón	€/m <sup>2</sup>
LTD-25-99/E	25,0	4	4	108,58



### OBSERVACIONES

Armaflex LTD forma parte del Armaflex Cryogenic System y sólo debe instalarse como parte de este sistema. Gama contra pedido específico. Consultar cantidades mínimas y plazo de entrega.

## RECUBRIMIENTO ANTI-ABRASIVO

Color plateado. Recubrimiento antiabrasivo 12 µ

Referencia	Ancho [mm]	Longitud [m]	Rollo/cartón	m <sup>2</sup> /cartón	€/rollo
LTD-1/50-ALU	1.000,0	50	1	50	145,01



### OBSERVACIONES

Los rollos de 50m pueden sustituirse por 2 rollos de 25.. Gama contra pedido específico. Consultar cantidades mínimas y plazo de entrega.



## AISLAMIENTOS PRE-RECUBIERTOS



Arma-Chek® Silver  
Arma-Chek® D  
Armaflex® ACE S

## COQUILLAS PRE-RECUBIERTAS

Longitud 1,0 m

Ø ext máx.  
de tubería  
[mm]

AF-2 // 11,5 - 15,5 MM					AF-4 // 17,0 - 25,0 MM			
Esesor [mm]	Referencia	m/cartón	€/m		Esesor [mm]	Referencia	m/cartón	€/m
15	11,5	AFSIO-2-015	65	29,89	17,0	AFSIO-4-015	44	32,31
18	11,5	AFSIO-2-018	72	30,16	17,5	AFSIO-4-018	35	32,63
22	12,0	AFSIO-2-022	50	30,65	18,0	AFSIO-4-022	30	33,06
28	12,5	AFSIO-2-028	42	31,59	19,0	AFSIO-4-028	32	34,62
35	13,0	AFSIO-2-035	31	32,40	19,5	AFSIO-4-035	26	35,97
42	13,5	AFSIO-2-042	24	34,04	20,5	AFSIO-4-042	22	37,08
48	13,5	AFSIO-2-048	22	35,13	21,0	AFSIO-4-048	16	39,77
54	13,5	AFSIO-2-054	18	35,80	21,0	AFSIO-4-054	16	40,24
60	14,0	AFSIO-2-060	20	37,79	21,5	AFSIO-4-060	12	42,33
64	14,0	AFSIO-2-064	15	42,78	21,5	AFSIO-4-064	12	43,85
76	14,0	AFSIO-2-076	18	42,65	22,0	AFSIO-4-076	10	46,03
89	14,5	AFSIO-2-089	11	44,38	22,5	AFSIO-4-089	8	48,85
114	15,0	AFSIO-2-114	10	48,71	23,0	AFSIO-4-114	6	63,74
140	15,5	AFSIO-2-140	6	82,58	24,0	AFSIO-4-140	4	95,59
168					25,0	AFSIO-4-168	3	99,31



Ø ext máx.  
de tubería  
[mm]

AF-5 // 25,0 - 33,0 MM					AF-6 // 32,0 - 45,0 MM			
Esesor [mm]	Referencia	m/cartón	€/m		Esesor [mm]	Referencia	m/cartón	€/m
18	25,0	AFSIO-5-018	30	41,41	32,0	AFSIO-6-018	22	42,07
22	25,0	AFSIO-5-022	26	42,38	33,5	AFSIO-6-022	20	42,97
28	25,0	AFSIO-5-028	26	45,12	35,0	AFSIO-6-028	16	46,96
35	27,0	AFSIO-5-035	16	47,46	35,0	AFSIO-6-035	14	50,41
42	27,0	AFSIO-5-042	14	49,16	36,5	AFSIO-6-042	10	52,20
48	27,5	AFSIO-5-048	12	51,58	37,5	AFSIO-6-048	8	58,35
54	28,5	AFSIO-5-054	10	51,71	38,0	AFSIO-6-054	8	59,03
60	29,0	AFSIO-5-060	8	53,47	39,0	AFSIO-6-060	6	71,92
64	29,0	AFSIO-5-064	8	69,88	39,5	AFSIO-6-064	6	74,11
76	30,0	AFSIO-5-076	6	65,53	40,5	AFSIO-6-076	5	75,01
89	30,5	AFSIO-5-089	6	70,02	40,5	AFSIO-6-089	4	78,17
114	31,5	AFSIO-5-114	5	88,99	43,0	AFSIO-6-114	4	96,91
140	32,0	AFSIO-5-140	3	93,53	45,0	AFSIO-6-140	2	137,13
168	33,0	AFSIO-5-168	3	99,20	45,0	AFSIO-6-168	2	141,97

### OBSERVACIONES

Las coquillas se suministran abiertas longitudinalmente en largo estándar de 1m.

Se pueden suministrar con cierre autoadhesivo contra pedido específico y con un incremento sobre el precio de venta al público de: 3,75€/m.

Gama contra pedido específico. Consultar cantidades mínimas y plazo de entrega.

## COQUILLAS PRE-RECUBIERTAS R.I.T.E.

Longitud 1,0 m. Gama de acuerdo al Reglamento R.I.T.E.

Ø ext. máx.  
de tubería  
[mm]

Aplicaciones INTERIOR edificios Tª DEL FLUIDO 0 °C - 10°C			Aplicaciones INTERIOR edificios Tª DEL FLUIDO >60 °C - 100°C			
Referencia	m/cartón	€/m	Referencia	m/cartón	€/m	
18	AFSIO-5-018	30	41,41	AFSIO-5-018	30	41,41
22	AFSIO-5-022	26	42,38	AFSIO-5-022	26	42,38
28	AFSIO-5-028	26	45,12	AFSIO-5-028	26	45,12
35	AFSIO-5-035	16	47,46	AFSIO-5-035	16	47,46
42	AFSIO-5-042	14	49,16	AFSIO-5-042	14	49,16
48	AFSIO-5-048	12	51,58	AFSIO-5-048	12	51,58
54	AFSIO-5-054	10	51,71	AFSIO-5-054	10	51,71
60	AFSIO-5-060	8	53,47	AFSIO-5-060	8	53,47
64	AFSIO-5-064	8	69,88	AFSIO-5-064	8	69,88
76	AFSIO-5-076	6	65,53	AFSIO-5-076	6	65,53
89	AFSIO-5-089	6	70,02	AFSIO-5-089	6	70,02
114	AFSIO-6-114	4	96,91	AFSIO-6-114	4	96,91
140	AFSIO-6-140	2	137,13	AFSIO-6-140	2	137,13
168	AFSIO-6-168	2	141,97	AFSIO-6-168	2	141,97



Ø ext. máx.  
de tubería  
[mm]

Aplicaciones EXTERIOR edificios Tª DEL FLUIDO 0 °C - 10°C			Aplicaciones EXTERIOR edificios Tª DEL FLUIDO >60 °C - 100°C			
Referencia	m/cartón	€/m	Referencia	m/cartón	€/m	
42	AFSIO-45X042	6	69,66	AFSIO-6-042	10	52,20
48	AFSIO-45X048	6	72,00	AFSIO-6-048	8	58,35
54	AFSIO-45X054	5	79,05	AFSIO-6-054	8	59,03
60	AFSIO-45X060	5	81,08	AFSIO-6-060	6	71,92
76	AFSIO-45X076	4	82,87	AFSIO-6-076	5	75,01
89	AFSIO-45X089	4	87,37	AFSIO-6-089	4	78,17
114	AFSIO-55X114	3	122,42	AFSIO-6-114	4	96,91
140	AFSIO-55X140	2	144,14	AFSIO-6-140	2	137,13
168	AFSIO-55X168	2	150,12	AFSIO-6-168	2	141,97

### OBSERVACIONES

Las coquillas se suministran abiertas longitudinalmente en largo estándar de 1m.

Se pueden suministrar con cierre autoadhesivo contra pedido específico y con un incremento sobre el precio de venta al público de: 3,75€/m.

Para consultar la correspondencia con espesores RITE, ir a la página 4 del catálogo.

Gama contra pedido específico. Consultar cantidades mínimas y plazo de entrega.

## PLANCHAS EN ROLLO PRE-RECUBIERTAS

Ancho 1,0 m

Referencia	Espesor aislamiento [mm]	Longitud [m]	m <sup>2</sup> /cartón	€/m <sup>2</sup>
<b>AFSI-13MM/E</b>	13,0	8	8	65,60
<b>AFSI-19MM/E</b>	19,0	6	6	72,88
<b>AFSI-25MM/E</b>	25,0	4	4	83,26
<b>AFSI-32MM/E</b>	32,0	3	3	96,33



### OBSERVACIONES

Gama contra pedido específico. Consultar cantidades mínimas y plazo de entrega.

## PLANCHAS AUTOADHESIVAS EN ROLLO PRE-RECUBIERTAS

Ancho 1,0 m

Referencia	Espesor aislamiento [mm]	Longitud [m]	m <sup>2</sup> /cartón	€/m <sup>2</sup>
<b>AFSI-13MM/EA</b>	13,0	8	8	72,83
<b>AFSI-19MM/EA</b>	19,0	6	6	80,26
<b>AFSI-25MM/EA</b>	25,0	4	4	91,05
<b>AFSI-32MM/EA</b>	32,0	3	3	101,42



### OBSERVACIONES

Gama contra pedido específico. Consultar cantidades mínimas y plazo de entrega.

## RECUBRIMIENTO EN ROLLO

Revestimiento con acabado metálico

Referencia	Ancho [mm]	Longitud [m]	Rollos/cartón	m <sup>2</sup> /cartón	€/rollo
<b>ACH-SI25</b>	1040	25	2	52	568,49
<b>ACH-SI25-I</b>	1040	25	1	26	42,81
<b>ACH-SI25/100</b>	100	25	4	10	578,77



### OBSERVACIONES

Gama contra pedido específico. Consultar cantidades mínimas por pedido y plazo de entrega.

## CODOS PREFABRICADOS

Color plateado, piezas preformadas (sólo recubrimiento)

Ø ext máx.  
de tubería  
[mm]

	AF-2 // 11,5 - 16,0 MM			AF-4 // 15,5 - 25,0 MM		
	Referencia	Piezas/cartón	€/pieza	Referencia	Piezas/cartón	€/pieza
15	ACHB-040	1	10,34	ACHB-050	1	11,30
18	ACHB-040	1	10,34	ACHB-060	1	11,30
22	ACHB-050	1	11,30	ACHB-060	1	11,30
28	ACHB-050	1	11,30	ACHB-070	1	13,98
35	ACHB-060	1	11,30	ACHB-080	1	15,53
42	ACHB-070	1	13,98	ACHB-080	1	15,53
48	ACHB-080	1	15,53	ACHB-090	1	19,28
54	ACHB-080	1	15,53	ACHB-100	1	22,91
60	ACHB-090	1	19,28	ACHB-110	1	25,98
64	ACHB-100	1	22,91	ACHB-110	1	25,98
76	ACHB-110	1	25,98	ACHB-120	1	29,61
89	ACHB-130	1	39,83	ACHB-140	1	43,69
114	ACHB-150	1	65,77	ACHB-160	1	66,72
140	ACHB-180	1	74,06	ACHB-200	1	79,16
168	ACHB-210	1	82,99	ACHB-220	1	91,93



Ø ext máx.  
de tubería  
[mm]

	AF-5 // 25,0 - 32,0 MM			AF-6 // 32,0 - 45,0 MM		
	Referencia	Piezas/cartón	€/pieza	Referencia	Piezas/cartón	€/pieza
18	ACHB-070	1	13,98			
22	ACHB-080	1	15,53			
28	ACHB-080	1	15,53			
35	ACHB-090	1	19,28			
42	ACHB-100	1	22,91	ACHB-120	1	29,61
48	ACHB-100	1	22,91	ACHB-130	1	39,83
54	ACHB-110	1	25,98	ACHB-130	1	39,83
60	ACHB-120	1	29,61	ACHB-140	1	43,69
64	ACHB-120	1	29,61	ACHB-140	1	43,69
76	ACHB-130	1	39,83	ACHB-170	1	71,50
89	ACHB-160	1	66,72	ACHB-180	1	74,06
114	ACHB-180	1	74,06	ACHB-200	1	79,16
140	ACHB-210	1	82,99	ACHB-230	1	100,38
168	ACHB-230	1	100,38	ACHB-260	1	140,53

Ø ext máx.  
de tubería  
[mm]

	ESPESOR DE AISLAMIENTO					
	45,0 MM			55,0 MM		
	Referencia	Piezas/cartón	€/pieza	Referencia	Piezas/cartón	€/pieza
42	ACHB-130	1	39,83			
48	ACHB-130	1	39,83			
54	ACHB-140	1	43,69			
60	ACHB-150	1	65,77			
76	ACHB-170	1	71,50			
89	ACHB-180	1	74,06			
114				ACHB-220	1	91,93
140				ACHB-250	1	114,55
168				ACHB-280	1	149,97

### OBSERVACIONES

Gama contra pedido específico. Consultar cantidades mínimas y plazo de entrega.

## PIEZAS EN T PREFABRICADAS

Piezas preformadas (sólo recubrimiento)

Ø ext máx.  
de tubería  
[mm]

	AF-2 // 11,5 - 16,0 MM			AF-4 // 17,0 - 25,0 MM		
	Referencia	Piezas/cartón	€/pieza	Referencia	Piezas/cartón	€/pieza
18				ACHT-052	1	10,87
22	ACHT-052	1	10,87	ACHT-057	1	11,89
28	ACHT-052	1	10,87	ACHT-067	1	14,18
35	ACHT-057	1	11,89	ACHT-073	1	15,41
42	ACHT-067	1	14,18	ACHT-082	1	17,02
48	ACHT-073	1	15,41	ACHT-093	1	27,05
54	ACHT-082	1	17,02	ACHT-100	1	29,26
60	ACHT-088	1	22,25	ACHT-102	1	29,63
64	ACHT-100	1	29,26	ACHT-108	1	31,97
76	ACHT-102	1	29,63	ACHT-120	1	36,15
89	ACHT-116	1	35,05	ACHT-136	1	50,12
114	ACHT-149	1	54,59	ACHT-156	1	79,77
140	ACHT-176	1	117,45	ACHT-189	1	120,09
168	ACHT-214	1	128,09	ACHT-214	1	128,09



Ø ext máx.  
de tubería  
[mm]

	AF-5 // 25,0 - 32,0 MM			AF-6 // 32,0 - 45,0 MM		
	Referencia	Piezas/cartón	€/pieza	Referencia	Piezas/cartón	€/pieza
18	ACHT-067	1	14,18			
22	ACHT-073	1	15,41			
28	ACHT-082	1	17,02			
35	ACHT-093	1	27,05			
42	ACHT-093	1	27,05	ACHT-120	1	36,15
48	ACHT-100	1	29,26	ACHT-128	1	39,87
54	ACHT-102	1	29,63	ACHT-130	1	43,45
60	ACHT-116	1	35,05	ACHT-140	1	50,97
64	ACHT-120	1	36,15	ACHT-140	1	50,97
76	ACHT-128	1	39,87	ACHT-169	1	110,81
89	ACHT-140	1	50,97	ACHT-176	1	117,45
114	ACHT-169	1	110,81	ACHT-194	1	122,31
140	ACHT-194	1	122,31	ACHT-245	1	133,79
168	ACHT-245	1	133,79	ACHT-268	1	147,05

Ø ext máx.  
de tubería  
[mm]

	ESPESOR DE AISLAMIENTO					
	45,0 MM			55,0 MM		
	Referencia	Piezas/cartón	€/pieza	Referencia	Piezas/cartón	€/pieza
42	ACHT-130	1	43,45			
48	ACHT-140	1	50,97			
54	ACHT-149	1	54,59			
60	ACHT-149	1	54,59			
76	ACHT-169	1	110,81			
89	ACHT-182	1	118,09			
114				ACHT-214	1	128,09
140				ACHT-245	1	133,79

### OBSERVACIONES

Gama contra pedido específico. Consultar cantidades mínimas y plazo de entrega.

## CODOS ELASTOMÉRICOS PREFABRICADOS

Color negro, codos elastoméricos preformados

Ø ext máx.  
de tubería  
[mm]

	AF-2			AF-4		
	Referencia	Espesor [mm]	€/pieza	Referencia	Espesor [mm]	€/pieza
15	AF-2-015-C90	11,5	9,29	AF-4-015-C90	17,0	11,80
18	AF-2-018-C90	11,5	9,62	AF-4-018-C90	17,5	12,24
22	AF-2-022-C90	12,0	10,20	AF-4-022-C90	18,0	12,57
28	AF-2-028-C90	12,5	11,20	AF-4-028-C90	19,0	13,18
35	AF-2-035-C90	13,0	11,58	AF-4-035-C90	19,5	14,06
42	AF-2-042-C90	13,5	12,15	AF-4-042-C90	20,5	14,72
48	AF-2-048-C90	13,5	12,58	AF-4-048-C90	21,0	17,40
54	AF-2-054-C90	13,5	13,18	AF-4-054-C90	21,0	18,10
60	AF-2-060-C90	14,0	13,42	AF-4-060-C90	21,5	20,45
64	AF-2-064-C90	14,0	13,88	AF-4-064-C90	21,5	21,72
76	AF-2-076-C90	14,0	16,63	AF-4-076-C90	22,0	22,58
89	AF-2-089-C90	14,5	18,72	AF-4-089-C90	22,5	23,27



Ø ext máx.  
de tubería  
[mm]

	AF-5			AF-6		
	Referencia	Espesor [mm]	€/pieza	Referencia	Espesor [mm]	€/pieza
18	AF-5-018-C90	25,0	14,69	AF-6-018-C90	32,0	19,69
22	AF-5-022-C90	25,0	14,94	AF-6-022-C90	33,5	21,01
28	AF-5-028-C90	25,0	18,60	AF-6-028-C90	35,0	26,48
35	AF-5-035-C90	27,0	19,18	AF-6-035-C90	35,0	27,21
42	AF-5-042-C90	27,0	20,18	AF-6-042-C90	36,5	28,29
48	AF-5-048-C90	27,5	22,27	AF-6-048-C90	37,5	29,72
54	AF-5-054-C90	28,5	22,32	AF-6-054-C90	38,0	30,13
60	AF-5-060-C90	29,0	23,41	AF-6-060-C90	39,0	30,97
64	AF-5-064-C90	29,0	23,65	AF-6-064-C90	39,5	31,26
76	AF-5-076-C90	30,0	24,02	AF-6-076-C90	40,5	39,20
89	AF-5-089-C90	30,5	26,46	AF-6-089-C90	41,5	49,70

### OBSERVACIONES

Gama contra pedido específico. Consultar cantidades mínimas y plazo de entrega.

Cantidad mínima por referencia: 3 piezas.



## PIEZAS EN FORMA DE T ELASTOMÉRICAS PREFABRICADAS

Color negro, piezas elastoméricas preformadas

Ø ext máx.  
de tubería  
[mm]

	AF-2			AF-4		
	Referencia	Espesor [mm]	€/pieza	Referencia	Espesor [mm]	€/pieza
15	AF-2-015-T90	11,5	9,29	AF-4-015-T90	17,0	11,80
18	AF-2-018-T90	11,5	9,62	AF-4-018-T90	17,5	12,24
22	AF-2-022-T90	12,0	10,20	AF-4-022-T90	18,0	12,57
28	AF-2-028-T90	12,5	11,20	AF-4-028-T90	19,0	13,18
35	AF-2-035-T90	13,0	11,58	AF-4-035-T90	19,5	14,06
42	AF-2-042-T90	13,5	12,15	AF-4-042-T90	20,0	14,72
48	AF-2-048-T90	13,5	12,58	AF-4-048-T90	21,0	17,40
54	AF-2-054-T90	13,5	13,18	AF-4-054-T90	21,0	18,10
60	AF-2-060-T90	14,0	13,42	AF-4-060-T90	21,5	20,45
64	AF-2-064-T90	14,0	13,88	AF-4-064-T90	21,5	21,72
76	AF-2-076-T90	14,0	16,63	AF-4-076-T90	22,0	22,58
89	AF-2-089-T90	14,5	18,72	AF-4-089-T90	22,0	23,27



Ø ext máx.  
de tubería  
[mm]

	AF-5			AF-6		
	Referencia	Espesor [mm]	€/pieza	Referencia	Espesor [mm]	€/pieza
18	AF-5-018-T90	25,0	14,69	AF-6-018-T90	32,0	19,69
22	AF-5-022-T90	25,0	14,94	AF-6-022-T90	33,5	21,01
28	AF-5-028-T90	25,0	18,60	AF-6-028-T90	35,0	26,48
35	AF-5-035-T90	27,0	19,18	AF-6-035-T90	35,0	27,21
42	AF-5-042-T90	27,0	20,18	AF-6-042-T90	36,5	28,29
48	AF-5-048-T90	27,5	22,27	AF-6-048-T90	37,5	29,72
54	AF-5-054-T90	28,5	22,32	AF-6-054-T90	38,0	30,13
60	AF-5-060-T90	29,0	23,41	AF-6-060-T90	39,0	30,97
64	AF-5-064-T90	29,0	23,65	AF-6-064-T90	39,5	31,26
76	AF-5-076-T90	30,0	24,02	AF-6-076-T90	40,5	39,20
89	AF-5-089-T90	30,5	26,46	AF-6-089-T90	41,5	49,70

### OBSERVACIONES

Gama contra pedido específico. Consultar cantidades mínimas y plazo de entrega.  
Cantidad mínima por referencia: 3 piezas.

## CINTAS AUTOADHESIVAS

Color recubrimiento plateado

Referencia	Ancho [mm]	Longitud [m]	Espesor [mm]	Rollos/cartón	€/rollo
ACH-PSATAPES-30 •	30	25	0,08	10	30,82
ACH-PSATAPES-50 •	50	50	0,08	6	99,28
ACH-PSATAPES-30-I •	30	25	0,08	2	32,53
ACH-PSATAPES-50-I •	50	50	0,08	2	100,98



### OBSERVACIONES

- Producto bajo pedido, consultar plazo.
- Producto habitualmente en stock.



## COQUILLAS PRE-RECUBIERTAS

Longitud 1,0 m, con solape autoadhesivo

Coquillas AF/Armaflex, autoadhesivas y prerecubiertas con Arma-Chek D

Ø ext máx.  
de tubería  
[mm]

	AF-2 // 11,5 - 16,0 MM				AF-4 // 17,0 - 25,0 MM			
	Espesor [mm]	Referencia	m/cartón	€/m	Espesor [mm]	Referencia	m/cartón	€/m
15	11,5	AFD-2-015	65	22,11	17,0	AFD-4-015	44	23,10
18	11,5	AFD-2-018	60	22,19	17,5	AFD-4-018	35	26,78
22	12,0	AFD-2-022	50	22,43	18,0	AFD-4-022	30	27,19
28	12,5	AFD-2-028	42	23,10	19,0	AFD-4-028	24	28,54
35	13,0	AFD-2-035	31	27,19	19,5	AFD-4-035	18	29,90
42	13,5	AFD-2-042	24	33,31	20,5	AFD-4-042	16	40,77
48	13,5	AFD-2-048	22	36,09	21,0	AFD-4-048	12	43,90
54	13,5	AFD-2-054	18	37,38	21,0	AFD-4-054	12	44,18
60	14,0	AFD-2-060	16	38,41	21,5	AFD-4-060	10	44,86
76	14,0	AFD-2-076	14	40,37	22,0	AFD-4-076	8	51,64
89	14,5	AFD-2-089	11	43,49	22,5	AFD-4-089	6	66,33
114	15,0	AFD-2-114 ♦	8	48,93	23,5	AFD-4-114 ♦	5	85,15



Ø ext máx.  
de tubería  
[mm]

	AF-5 // 25,0 - 33,0 MM			
	Espesor [mm]	Referencia	m/cartón	€/m
18	25,0	AFD-5-018	21	39,57
22	25,0	AFD-5-022	18	40,77
28	25,0	AFD-5-028	18	43,49
35	27,0	AFD-5-035	12	47,73
42	27,0	AFD-5-042	11	48,93
48	27,5	AFD-5-048	8	61,69
54	28,5	AFD-5-054	8	69,32
60	29,0	AFD-5-060	6	70,00
76	30,0	AFD-5-076	5	74,50
89	30,5	AFD-5-089	4	76,80
114	31,5	AFD-5-114 ♦	3	88,34

### OBSERVACIONES

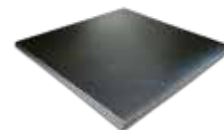
♦ Abiertas longitudinalmente, sin autoadhesivar

Gama contra pedido específico. Consultar cantidades mínimas y plazo de entrega.

## PLANCHAS EN HOJA PRE-RECUBIERTAS

Longitud 2,0 m. Planchas AF/Armaflex precubierta con Arma-Chek D

Referencia	Espesor [mm]	Ancho [mm]	Planchas/cartón	m <sup>2</sup> /cartón	€/m <sup>2</sup>
<b>AFD-13MM</b>	13,0	0,5	9	9	63,18
<b>AFD-13MM-W</b>	13,0	1,0	12	24	61,84
<b>AFD-19MM</b>	19,0	0,5	7	7	73,41
<b>AFD-19MM-W</b>	19,0	1,0	8	16	72,04
<b>AFD-25MM</b>	25,0	0,5	5	5	86,30
<b>AFD-25MM-W</b>	25,0	1,0	6	12	84,27



### OBSERVACIONES

Gama contra pedido específico. Consultar cantidades mínimas y plazo de entrega.

## RECUBRIMIENTO EN ROLLO

Fibra de vidrio tejida

Referencia	Ancho [mm]	Longitud [m]	Rollos/cartón	m <sup>2</sup> /cartón	€/rollo
<b>ACH-D25</b>	1.100,0	25	1	27,5	371,15
<b>ACH-D25/100</b>	100,0	25	3	7,5	46,90



### OBSERVACIONES

Gama contra pedido específico. Consultar cantidades mínimas y plazo de entrega.

## ACCESORIOS

Referencia	Descripción del artículo	Piezas/cartón	€/pieza
<b>ACH-MASTICD</b>	Masilla de color negro. Para sellar las juntas en aplicaciones al exterior; 290 ml	12	36,17



### OBSERVACIONES

Gama contra pedido específico. Consultar cantidades mínimas y plazo de entrega.

## CINTAS AUTOADHESIVAS

Referencia	Ancho [mm]	Longitud [m]	Espesor [mm]	Rollos/cartón	€/rollo
<b>ACH-TAPED2025</b>	20,0	25	0,18	12	15,33
<b>ACH-TAPED5050</b>	50,0	50	0,18	6	90,68
<b>ACH-TAPED10025</b>	100,0	25	0,18	3	88,13



### OBSERVACIONES

Gama contra pedido específico. Consultar cantidades mínimas y plazo de entrega.



## COQUILLAS PRERECUBIERTAS

Longitud 2,0 m, color aislamiento negro, color recubrimiento blanco

Ø ext máx.  
de tubería  
[mm]

	ESPESOR DE AISLAMIENTO					
	10,0 MM			20,0 MM		
	Referencia	m/cartón	€/m	Referencia	m/cartón	€/m
12	ACE-10X012-SWH •	130	2,10			
15	ACE-10X015-SWH •	112	2,22	ACE-20X015-SWH •	64	5,36
18	ACE-10X018-SWH •	98	2,33	ACE-20X018-SWH •	58	6,00
22	ACE-10X022-SWH •	108	2,61	ACE-20X022-SWH •	50	6,83
28	ACE-10X028-SWH •	82	3,11	ACE-20X028-SWH •	40	8,31
35	ACE-10X035-SWH •	50	3,80	ACE-20X035-SWH •	32	9,85
42				ACE-20X042-SWH •	24	10,67

### OBSERVACIONES

- Producto bajo pedido, consultar plazo.
- Producto habitualmente en stock.

## CINTAS AUTOADHESIVAS

Cinta de butilo. Ancho 40,0 mm.

Referencia	Longitud [m]	Espesor [mm]	Rollos/cartón	€/rollo
ACES-BUTAPE-40/12 •	10	0,6	12	17,60

### OBSERVACIONES

- Consulte las recomendaciones de instalación de la cinta. Espátula de aplicación disponible con cada rollo de cinta.
- Producto habitualmente en stock.





# ACÚSTICA



ArmaComfort® AB / AB Plus  
ArmaComfort® AB Alu Plus  
ArmaComfort® Barrier  
ArmaSound® RD  
Tubolit® AR Fonoblok  
Tubolit® AR Fonowave

## PLANCHAS

Longitud 2,0 m, ancho 1,0 m. Color negro.

Referencia	Espesor aislamiento [mm]	m <sup>2</sup> /cartón	€/m <sup>2</sup>
<b>AO-11-99/E-AB</b>	11,0	2	48,38
<b>AO-11-99/E-AB+</b>	11,0	2	53,18



### OBSERVACIONES

Gama contra pedido específico. Consultar cantidades mínimas y plazo de entrega.

## PLANCHAS AUTOADHESIVAS

Longitud 2,0 m, ancho 1,0 m. Color negro.

Referencia	Espesor aislamiento [mm]	m <sup>2</sup> /cartón	€/m <sup>2</sup>
<b>AO-11-99/EA-AB+</b>	11,0	2	61,18



### OBSERVACIONES

Gama contra pedido específico. Consultar cantidades mínimas y plazo de entrega.

## CINTAS AUTOADHESIVAS

Color negro. Ancho 50,0 mm.

Referencia	Longitud [m]	Espesor [mm]	Rollos/cartón	€/rollo
<b>TAPE-PE-FE904</b>	25	0,23	30	37,97



### OBSERVACIONES

Gama contra pedido específico. Consultar cantidades mínimas y plazo de entrega.

## PLANCHAS

Ancho 1,0 m

Referencia	Longitud [m]	Espesor aislamiento [mm]	m <sup>2</sup> /cartón	€/m <sup>2</sup>
AO-11-99/E-AB-AL+	2	11,0	2	65,85
* AO-11-99/E25-AB-AL+	25	11,0	75	54,86



### OBSERVACIONES

ArmaComfort® AB Alu Plus debe ser aplicado con adhesivo Armaflex® 520 y con cinta ArmaComfort® AB Alu.

\* Pedido mínimo de 75m<sup>2</sup> (3 rollos)

Gama contra pedido específico. Consultar cantidades mínimas y plazo de entrega.

## CINTAS AUTOADHESIVAS

Longitud 25,0 m, ancho 30,0 mm

Referencia	Longitud [m]	Espesor [mm]	Rollos/cartón	€/rollo
ACH-PSATAPES-30 •	25	0,08	10	30,82



### OBSERVACIONES

Consulte las recomendaciones de instalación de la cinta. Espátula de aplicación disponible con cada rollo de cinta.

• Producto habitualmente en stock.

## PLANCHAS AUTOADHESIVAS EN ROLLO ARMACOMFORT BARRIER B

Longitud 2 m, ancho 1 m

Referencia	Espesor aislamiento [mm]	m <sup>2</sup> /rollo	€/m <sup>2</sup>
AO-BAR-B-02-A	2,0	4	51,60



## PLANCHAS AUTOADHESIVAS ARMACOMFORT BARRIER B

Longitud 2 m, ancho 1 m

Referencia	Espesor aislamiento [mm]	m <sup>2</sup> /palet	€/m <sup>2</sup>
AO-BAR-B-03-A	3,0	120	56,80
AO-BAR-B-04-A	4,0	100	67,07

## PLANCHAS EN AUTOADHESIVAS ROLLO BARRIER P

Longitud 2 m, ancho 1 m

Referencia	Espesor aislamiento [mm]	m <sup>2</sup> /rollo	€/m <sup>2</sup>
AO-BAR-P-01-A	1,0	4	52,19
AO-BAR-P-02-A	2,0	4	80,22



## PLANCHAS AUTOADHESIVAS ARMACOMFORT BARRIER P

Longitud 2 m, ancho 1 m

Referencia	Espesor aislamiento [mm]	m <sup>2</sup> /palet	€/m <sup>2</sup>
AO-BAR-P-03-A	3,0	120	88,65
AO-BAR-P-04-A	4,0	100	117,17
AO-BAR-P-05-A	5,0	80	145,00

## PLANCHAS AUTOADHESIVAS ARMACOMFORT BARRIER B ALU

Longitud 2 m, ancho 1 m

Referencia	Espesor aislamiento [mm]	m <sup>2</sup> /palet	€/m <sup>2</sup>
AO-BAR-BAL02-A	2,0	200	47,72
AO-BAR-BAL03-A	3,0	120	56,34
AO-BAR-BAL04-A	4,0	100	71,88



### OBSERVACIONES

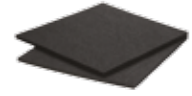
Gama contra pedido específico. Consultar cantidades mínimas y plazo de entrega.



## PLANCHAS EN HOJA

Longitud 1,0 m, ancho 1,0 m

Referencia	Espesor aislamiento [mm]	m <sup>2</sup> /cartón	€/m <sup>2</sup>
ASD-120-06	6,0	8	33,98
ASD-120-10	10,0	5	38,76
ASD-120-15	15,0	3	57,95
ASD-120-20	20,0	2	69,38
ASD-120-25	25,0	2	81,80



### OBSERVACIONES

Gama contra pedido específico. Consultar cantidades mínimas y plazo de entrega.

## PLANCHAS AUTOADHESIVAS

Longitud 1,0 m, ancho 1,0 m

Referencia	Espesor aislamiento [mm]	m <sup>2</sup> /cartón	€/m <sup>2</sup>
ASD-120-06/A	6,0	8	36,66
ASD-120-10/A	10,0	5	41,82
ASD-120-15/A	15,0	3	62,52
ASD-120-20/A	20,0	2	74,86
ASD-120-25/A	25,0	2	88,26



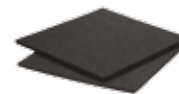
### OBSERVACIONES

Gama contra pedido específico. Consultar cantidades mínimas y plazo de entrega.

## PLANCHAS EN HOJA

Longitud 1,0 m, ancho 1,0 m

Referencia	Espesor aislamiento [mm]	m <sup>2</sup> /cartón	€/m <sup>2</sup>
ASD-240-06	6,0	8	37,47
ASD-240-10	10,0	5	46,26
ASD-240-15	15,0	3	68,57
ASD-240-20	20,0	2	85,00
ASD-240-25	25,0	2	101,96
ASD-240-50	50,0	1	203,92



### OBSERVACIONES

Gama contra pedido específico. Consultar cantidades mínimas y plazo de entrega.

## PLANCHAS AUTOADHESIVAS

Longitud 1,0 m, ancho 1,0 m

Referencia	Espesor aislamiento [mm]	m <sup>2</sup> /cartón	€/m <sup>2</sup>
ASD-240-06/A	6,0	8	40,43
ASD-240-10/A	10,0	5	49,91
ASD-240-15/A	15,0	3	73,97
ASD-240-20/A	20,0	2	91,71
ASD-240-25/A	25,0	2	110,01



### OBSERVACIONES

Gama contra pedido específico. Consultar cantidades mínimas y plazo de entrega.

## COQUILLAS EN ROLLO TUBOLIT AR FONOBLOK

Longitud 15,0 m, espesor 5,0 mm, color azul

Ø ext máx. de tubería [mm]	Ø exterior [mm]	Ancho nominal DN	Referencia	m/cartón	Rollos/cartón	€/m
57	58	50	TL-50/5-AR	135	9	2,54
64	63	60	TL-60/5-AR	120	8	3,22
76	78	70	TL-70/5-AR	105	7	3,42
89	90	90	TL-90/5-AR	75	5	3,95
108	110	100	TL-100/5-AR	75	5	4,41
133	135	125	TL-125/5-AR	60	4	5,47
160	160	150	TL-150/5-AR	45	3	7,19



### OBSERVACIONES

Gama contra pedido específico. Consultar cantidades mínimas y plazo de entrega.

## CINTAS AUTOADHESIVAS TUBOLIT AR FONOBLOK

Color azul

Referencia	Ancho [mm]	Longitud [m]	Espesor [mm]	Rollos/cartón	€/rollo
TL-TAPE/50-AR	50	15	3,0	12	24,51
TL-TAPE/100-AR	100	15	3,0	6	47,40



### OBSERVACIONES

Gama contra pedido específico. Consultar cantidades mínimas y plazo de entrega.

## COQUILLAS EN ROLLO TUBOLIT AR FONOWAVE

Longitud 10,0 m, espesor 9,0 mm, color azul, color recubrimiento azul

Ø ext máx. de tubería [mm]	Ø exterior [mm]	Ancho nominal DN	Referencia	m/cartón	Rollos/cartón	€/m
57	50/56	50/56	TL-50/9-ARW	80	8	7,40
76	75	70	TL-70/9-ARW	60	6	9,91
89	90	90	TL-90/9-ARW	50	5	11,17
110	110	100	TL-100/9-ARW	40	4	12,68
133	125/135	125	TL-125/9-ARW	40	4	14,94



### OBSERVACIONES

Gama contra pedido específico. Consultar cantidades mínimas y plazo de entrega.

## CINTAS AUTOADHESIVAS TUBOLIT AR FONOWAVE

Color azul

Referencia	Ancho [mm]	Longitud [m]	Espesor [mm]	Rollos/cartón	€/rollo
TL-TAPE/50-ARW	50	15	3,0	12	31,31

### OBSERVACIONES

Gama contra pedido específico. Consultar cantidades mínimas y plazo de entrega.





## ACCESORIOS



Adhesivo Armaflex® 520  
Adhesivo Armaflex® HT625  
Adhesivo Armaflex® RS850  
Adhesivo Armaflex® SF990  
Adhesivo Armaflex® Ultima 700  
Adhesivo Armaflex® Ultima SF990  
Disolvente Armaflex®  
Disolvente Armaflex® SF  
Armafinish HN®  
Herramientas

## ADHESIVO ARMAFLEX 520

Referencia	Descripción del artículo	Envases/cartón	€/envase
ADH520/0,25E •	Adhesivo Armaflex 520, envase 0,25 l. (con pincel incluido)	24	10,89
ADH520/1,0E •	Adhesivo Armaflex 520, envase 1,00 l.	12	20,59
ADH520/2,5E •	Adhesivo Armaflex 520, envase 2,50 l.	8	50,24



## ADHESIVO ARMAFLEX HT625

Referencia	Descripción del artículo	Envases/cartón	€/envase
ADH-HT625/0,25 •	Adhesivo de un componente Armaflex HT625, envase 0,25 l. (con pincel incluido)	40	14,16
ADH-HT625/0,5 •	Adhesivo de un componente Armaflex HT625, envase 0,50 l.	12	19,89
ADH-HT625/1,0 •	Adhesivo de un componente Armaflex HT625, envase 1,00 l.	12	26,87



## ADHESIVO ARMAFLEX RS850

Referencia	Descripción del artículo	Envases/cartón	€/envase
ADH-RS850/0,5 •	Adhesivo Armaflex RS850, 0,50 l.	6	29,36



## ADHESIVO ARMAFLEX SF990

Referencia	Descripción del artículo	Envases/cartón	€/envase
ADH-SF990/0,8 •	Adhesivo Armaflex SF990, 0,80 l.	12	51,36



## ADHESIVO ARMAFLEX ULTIMA 700

Referencia	Descripción del artículo	Envases/cartón	€/envase
AHU-700/1,0 •	Adhesivo Armaflex Ultima 700 1 l	12	48,64



## ADHESIVO ARMAFLEX ULTIMA SF990

Referencia	Descripción del artículo	Envases/cartón	€/envase
AHU-SF990/0,8 •	Adhesivo Armaflex Ultima SF990, 0,8 l, 0,75 l	12	56,75



### OBSERVACIONES

- Producto bajo pedido, consultar plazo.
- Producto habitualmente en stock.

## DISOLVENTE ARMAFLEX

Disolvente especial para usar con adhesivos Armaflex

Referencia	Descripción del artículo	Envases/cartón	€/envase
<b>CLEANER/1,0</b> •	Disolvente especial para su uso con Adhesivos Armaflex 520 y Armaflex HT625	4	20,43



## DISOLVENTE ARMAFLEX SF

Referencia	Descripción del artículo	Envases/cartón	€/envase
<b>SF-CLEANER/1,0</b> •	Armaflex SF Cleaner Libre de disolventes - aplicación en spray	6	36,62



### OBSERVACIONES

- Producto habitualmente en stock.

## ARMAFINISH

Armafinish HN es una pintura en base agua; no gotea. Una vez seca, se mantiene elástica. Resistente a las inclemencias del tiempo y al envejecimiento.

Referencia	Descripción del artículo	Envases/cartón	€/envase
<b>FINISH/BE-1,0-I</b> •	Pintura protectora para Armaflex, color azul, envases de 1 Kg.	6	40,99
<b>FINISH/GY-1,0-I</b> •	Pintura protectora para Armaflex, color gris, envases de 1 Kg.	6	40,99
<b>FINISH/RE-1,0-I</b> •	Pintura protectora para Armaflex, color teja, envases de 1 Kg.	6	40,99
<b>FINISH/WH-1,0-I</b> •	Pintura protectora para Armaflex, color blanco, envases de 1 Kg.	6	40,99



### OBSERVACIONES

- Producto bajo pedido, consultar plazo.
- Producto habitualmente en stock.



## SLITTER

Referencia	Descripción del artículo	Piezas/cartón	€/pieza
SLITTER-I	Cuchillo cortador	1	29,86



## BLADES

Referencia	Descripción del artículo	Piezas/cartón	€/pieza
BLADES-PCS-I	Hojas de repuesto en paquete de 60 cuchillas (paquete)	1	84,89



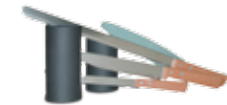
## CERAMIC KNIFE

Referencia	Descripción del artículo	Piezas/cartón	€/pieza
CERAMIC KNIFE	Cuchillo con hoja cerámica (10 cm) mango de goma (9 cm)	1	38,68



## CUTTING-SET

Referencia	Descripción del artículo	Juegos/cartón	€/juego
CUTTING-SET	Juego de cuchillos (3 cuchillos + 1 piedra afiladora)	1	42,13



## PINCELES

Referencia	Descripción del artículo	Piezas/cartón	€/pieza
GLUEM-BRUSH11MM	Pincel 11 mm diám. para aplicador de adhesivo	5x4	17,10
GLUEM-BRUSH17MM	Pincel 17 mm diám. para aplicador de adhesivo	5x4	20,97



## GLUEMASTER

Referencia	Descripción del artículo	Piezas/cartón	€/pieza
GLUEMASTER B	Armaflex Gluemaster (aplicador de adhesivo)	12	60,33



## TOOLBOX

Referencia	Descripción del artículo	Piezas/cartón	€/pieza
TOOLBOX	Maletín de herramientas para la instalación (longitud 570,0 mm, ancho 325,0 mm, espesor 160,0 mm)	1	602,55



### OBSERVACIONES

Gama contra pedido específico. Consultar cantidades mínimas y plazo de entrega.

## EMBALAJE

Productos principales

### Coquillas de 2 metros

PRODUCTOS	CAJAS / PALET	M <sup>3</sup>
AF/Armaflex	21 / 18	0,277
Armaflex XG		
SH/Armaflex		
HT/Armaflex		
HT/Armaflex S		
Armaflex ACE S		
NH/Armaflex		



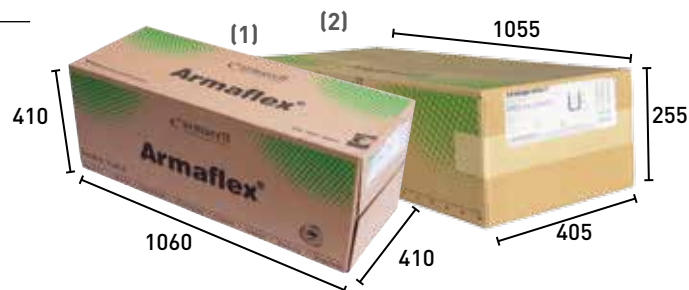
### Coquillas de 2 metros Armaflex Ultima

PRODUCTOS	CAJAS / PALET	M <sup>3</sup>
Armaflex Ultima	21 / 18	0,277



### Coquillas de 1 metro

PRODUCTOS	CAJAS / PALET	M <sup>3</sup>
Arma-Chek	36	0,108
Silver (1)		
Armaflex	30	0,178
Protect (2)		



### Coquillas en rollo

PRODUCTOS	CAJAS / PALET	M <sup>3</sup>
Armaflex XG	60	0,092



### Planchas en hoja

PRODUCTOS	CAJAS / PALET	M <sup>3</sup>
AF/Armaflex SH/Armaflex ArmaSound RD	24	0,198



### Planchas en rollo

PRODUCTOS	CAJAS / PALET	M <sup>3</sup>
AF/Armaflex Armaflex XG HT/Armaflex NH/Armaflex Arma-Chek Silver Arma-Chek D Armaflex LTD	30	0,178



### Tuberías preaisladas en rollo

PRODUCTOS	CAJAS / PALET	M <sup>3</sup>
Armaflex DuoSolar VA	8	0,117

\*Medidas para la referencia SO-DV-14X016/E15  
Las medidas pueden diferir dependiendo del diámetro del producto.



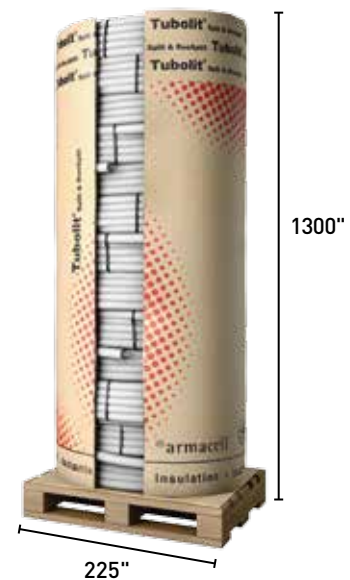
### Tuberías preaisladas en rollo

PRODUCTOS	CAJAS / PALET	M <sup>3</sup>
Tubolit Split y DuoSplit	22	0,121



## Tuberías preaisladas en rollo

PRODUCTOS	ROLLOS / TORRE	M <sup>3</sup>
Tubolit Split y DuoSplit	de 8 a 30 (pulgadas)	con palet 1,357



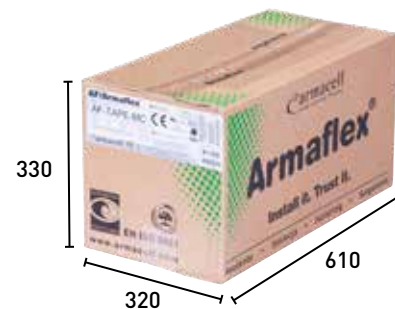
## Bolsa de polietileno para planchas en rollo

PRODUCTOS	CAJAS / PALET	M <sup>3</sup>
Armaflex Duct	8	0,350



## Cintas de 15 metros

PRODUCTOS	CAJAS / PALET	M <sup>3</sup>
AF/Armaflex Armaflex XG SH/Armaflex HT/Armaflex NH/Armaflex	84	0,064



**Nota:** Las medidas de los embalajes (largo, ancho y alto) están indicadas en mm. Embalajes de las medidas más utilizadas. Consulte para otras referencias.





[www.armacell.es](http://www.armacell.es)



 **armacell**<sup>®</sup>

MAKING A DIFFERENCE AROUND THE WORLD

# DIÁMETRO DE TUBERÍAS

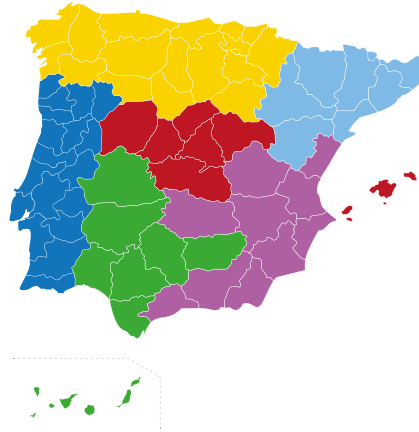
Diámetro exterior máximo. de tubería [mm]	Tuberías de Cobre Cu		Tubería de Hierro Fe			Tubería termoplástica
	Diámetro exterior [mm]	Diámetro exterior [pulgadas]	Pulgadas	Diámetro exterior [mm]	Diámetro nominal DN	Diámetro exterior [mm]
6	6	1/4		6,0		
8	8			8,0		
10	10	3/8	1/8	10,2	6	
12	12	1/2		12,0		
15	15	5/8	1/4	13,5	8	14
16						16
18	18	3/4	3/8	17,0	10	
20				20,0		20
22	22	7/8	1/2	21,3	15	
25	25	1		25,0		25
28	28	1 1/8	3/4	26,9	20	
30				30,0		
32				32,0		32
35	35	1 3/8	1	33,7	25	
38				38,0		
40	40			40,0		40
42	42	1 5/8	1 1/4	42,4	32	
45				44,5		
48			1 1/2	48,3	40	
50						50
54	54	2 1/8		54,0		
57				57,0		
60			2	60,3	50	
64	64			63,5		63
67						
70	70			70,0		
73	73	2 7/8		73,0		
76	76	3	2 1/2	76,1	65	75
80	80	3 1/8				
89	89	3 1/2	3	88,9	80	90
90						
102				101,6		
108	108	4 1/4				
110						110
114			4	114,3	100	
125				125,0		125
133	133					
140			5	139,7	125	
154				152,4		
160	159					
165			6	165,1		
168				168,3	150	
180						
204						200
219	219			219,1	200	
254						250
267	267					
273				273,0	250	
306						300
324				323,9	300	
356				355,6	350	
406				406,4	400	
457				457,0	450	
508				508,0	500	
610				610,0	600	



## EQUIPO DE VENTAS // Siempre a su servicio



**Key Account Manager**  
**ANTONIO MARTÍN**  
antonio.martin@armacell.com  
M. +34 609 165 942  
Alfonso XII, 62 - 2ª planta  
28014 Madrid



**BILBAO**  
**Zona Norte**  
**FÉLIX RODRÍGUEZ**  
felix.rodriguez@armacell.com  
T. +34 609166810  
48080 Bilbao



**MADRID**  
**Zona Centro e Islas Baleares**  
**VÍCTOR DE BERNARDO**  
victor.bernardo@armacell.com  
M. +34 609 800 567  
Alfonso XII, 62 - 2ª planta  
28014 Madrid



**BARCELONA**  
**Cataluña, Aragón y Andorra**  
**VÍCTOR FLORES**  
victor.flores@armacell.com  
T. +34 696 674 384  
Av. de la Via Augusta 15 - 25  
08174 Sant Cugat del Vallès



**LISBOA**  
**Portugal**  
**LUIS MIGUEL SILVA**  
luismiguel.silva@armacell.com  
M. +351 961 797 439  
Rua Cidade de Bissau,  
59-C, 1º D  
1800-075 Lisboa



**SEVILLA**  
**Zona Sur e Islas Canarias**  
**MANUEL RODRÍGUEZ**  
manuel.rodriguez@armacell.com  
T. +34 629 758 832  
Apartado 13224  
41080 Sevilla



**MÁLAGA**  
**Zona Sureste**  
**JAVIER MORALES**  
javier.morales@armacell.com  
T. +34 616303 770  
Apartado 3200  
29080 Málaga

## DIRECCIÓN TÉCNICA // Aportando valor a sus proyectos



**TECHNICAL MANAGER**  
**ÁNGEL E. RAMÍREZ**  
angel.ramirez@armacell.com  
M. +34 669 473 220  
Av. de la Via Augusta 15 - 25  
08174 Sant Cugat del Vallès

## ATENCIÓN AL CLIENTE // Su satisfacción es nuestra alegría

T. +34 972 61 3443  
orders.es@armacell.com



FANNY PUJADAS



FRANCESCA MARTÍ



MONTSE REGINCÓS



MARIONA FREIXANET



ALICIA MOLINA



Descarga  
nuestro catálogo  
completo